

Société des éleveurs de moutons
de race pure du Québec

Deuxième édition | Second édition

VENTE ÉLITE SEMRPQ

Quebec purebred Sheep breeders' Elite Sale

*36 SUJETS ÉLITES DE QUALITÉ EXCEPTIONNELLE
ÉLEVÉS ET SÉLECTIONNÉS PAR LES ÉLEVEURS DU
QUÉBEC*

POUR TOUTE L'INDUSTRIE !



CATALOGUE DE VENTE
Sheep sale catalogue



PROGRAMME :

9H30 : OUVERTURE DU SITE KIOSQUE

10 H : CLINIQUE ET CONFÉRENCE


13 H : DÉBUT DE LA VENTE ÉLITE

17 H : SOUPER MÉCHOUI (AVEC RÉSERVATION)

Sur place et en ligne | On-site and online



19 août 2023 | August 19, 2023

 Terrain de l'exposition | Fairgrounds, Richmond, Qc
128 route 143 Richmond



Une collaboration

ALEX



Vos données d'ambiance sur votre logiciel

www.flexcontroller.ca
mdurand@flexcontroller.ca
(450) 501-8894

VENTE ET MODALITÉS

L'ORDRE DE VENTE suit les lots du présent catalogue.

- Mâle à partir de 365 jrs;
- Mâle de 184 jrs à 364 jrs
- Femelles 184jrs à 365 jrs;

MODALITÉS : Comptant ou Chèque à l'ordre de S.E.M.R.P.Q. Les animaux ne pourront pas sortir de l'installation de vente avant le traitement du paiement. Les documents d'enregistrement seront transférés lorsque les chèques personnels auront été compensés par la banque.

❖ Le paiement des ventes en ligne sera par virement interac au : 581-307-4659

Question : inscrire votre nom d'acheteur **Réponse :** vente

TERMS: Cash or cheque written out to the S.E.M.R.P.Q. The animals cannot leave the premises before the payment is processed. Registration documents will be transferred once the personal cheques have been cleared by the bank.

❖ The payment of online sales will be done by interac to the following number: (581) 307-4659.

Question: (Write the name of the buyer). **Answer:** *vente*

CERTIFICAT D'ENREGISTREMENT : Tous les éleveurs d'animaux de race fourniront les certificats d'enregistrement et ils seront transférés aux frais du vendeur tel que requis par la Loi sur l'enregistrement des animaux. Les acheteurs devront aviser le responsable de la vente comment chaque animal doit être enregistré. Votre nom, adresse, code postal et numéro de téléphone seront requis même si vos ventes sont enregistrées sous le nom d'un troupeau.

TRAÇABILITÉ DES ANIMAUX : Tous les vendeurs devront donner leur numéro d'intervenant ATQ (PRO.....) et le numéro de site de provenance des animaux.

ACHETEURS : Les acheteurs doivent se procurer un numéro d'acheteur auprès du commis des ventes pour pouvoir enchérir à l'encan. Les acheteurs doivent donner leurs noms et prénoms, leur adresse, leur numéro de téléphone et leur adresse de courriel et indiquer exactement comment chaque animal doit être transféré. Tous les acheteurs devront donner leur numéro d'intervenant ATQ (PRO.....) et le numéro de site de destination des animaux.

GARANTIES : Chaque consignataire garantit les droits et les titres de chaque animal vendu. À moins que ce ne soit mentionné au catalogue de vente ou annoncé au kiosque d'encan, tout animal vendu l'est conformément à l'inspection faite par le comité de vente.

Tous les béliers sont reconnus reproducteurs vers l'âge de huit (8) mois et sont aptes à saillir des brebis. Il faut toutefois qu'ils soient maintenus en condition satisfaisante de reproducteur par l'acheteur. Advenant qu'un bélier ne remplisse les exigences, l'acheteur a le choix de remplacer l'animal par un autre de même valeur et qualité ou de se faire rembourser son achat.

Les jeunes béliers devront être placés avec approximativement vingt-cinq (25) brebis la première année et s'ils sont encore en croissance, ils devront recevoir du grain ainsi qu'un bon pâturage ou un foin de bonne qualité. Ne pas faire trop travailler les jeunes béliers(*).

GARANTIES : Tous les animaux sont garantis pour l'élevage si les soins sont appropriés. Tous règlements concernant cette garantie le sont entre le consignataire et l'acheteur et limités par les restrictions expliquées ci-haut. La Société des éleveurs de moutons de race pure du Québec n'endosse aucune responsabilité, quant à ce qui est écrit ou sous-entendu dans cette garantie.

RISQUE : Tous les animaux vendus le sont aux risques de l'acheteur, dès que la vente est conclue. La prise de livraison se fait à la fin de la vente.

ERREURS : Advenant qu'il y ait des erreurs, les corrections seront faites au kiosque des enchères. Toute annonce faite lors de la vente, écrite ou verbale, prévaut sur ce qui est écrit au catalogue.

TRANSPORT : Tous les sujets devront être libérés du site après l'encan. Veuillez-vous assurer de coordonner votre transport.

RESPONSABILITÉ : La Société des éleveurs de moutons de race pure du Québec et le locateur des lieux ainsi que les propriétaires et employés ne sont pas tenus responsables pour les accidents qui peuvent arriver. Il est très rare que des accidents se produisent lors de ventes de moutons, mais toute personne présente le fait à ses risques et périls.

LES ÉVALUATIONS GÉNÉTIQUES : Les données *qui sont représentées dans ce catalogue sont issues du programme d'évaluation génétique GenOvis et de son calcul national du 16 juillet 2023*

ENTRÉE PAR RACE

Race Breed	Mâles Ram	Femelles Ewe
SUFFOLK	9	5
HAMPSHIRE	5	
ARCOTT-CANADIEN	2	
ARCOTT-RIDEAU	3	
ROMANOV	7	2
DORSET	3	

LISTE DES CONSIGNATAIRES

Consignataires	Ville et téléphone	Race	# lot
Bergerie les agneaux de la Plaine François Champagne et Lyne Brodeur	Durham-Sud 819-858-2445	Arcott-Canadien Suffolk	31 21
Ferme Ovimax senc Sylvain Blanchette et Josée Couture	St-Philippe de Neri 418-714-0372	Arcott-Rideau	26
Agronovie senc Marie-France Bouffard et Christian Beaudry	Granby 450-379-5298	Arcott-Rideau	5-32
Ferme Woodstock Robert Mastine et Nathalie Marchand	St-Felix de Kinsey (819) 848-2147	Dorset	8-20-35
Bergerie Geneviève Forest	St-Gabriel de Rimouski (581) 624-6247	Hampshire	13
Bergerie Marovine Johanne Cameron et Martin Brodeur-Choquette	St-Charles sur Richelieu 450-223-9978	Hampshire	10-30
Ferme Manasan Pierre Laberge et Amélie Fluet	Danville 819-839-3350	Hampshire	4-22
Bergerie de l'Estrie Andrée Houle et François Froux	Coaticook 819-849-3221	Romanov	6-23
Bergerie Marie du sud Marie- Claude Marcoux et Rémi Garon	St-Gilles (418) 888-3135	Romanov	27-36
Ferme Charmax Claudia Poulin et Frédéric Berthiaume	St-Patrice du Beaurivage 418-389-5046	Romanov	2-12-16-25-33
Ferme Maple Star David Mastine & Family	St-Felix de Kingsey 819-470-8070	Suffolk	1-7-11-14-15-18- 24-28-29-34
Rocking J Bar Livestock Lee Ann Nelson et Josh Barter	East-Angus	Suffolk	9
Bergerie du Faubourg Dominique Brisson	St-Narcisse de Rimouski (418) 735-5049	Suffolk	3
Elm Shade Suffolks Larry Mastine	Danville (819) 572-2187	Suffolk	17-19

PROGRAMMATION

- 7 h** Ouverture de la bergerie- Arrivée des moutons
- 7h30** Début de l'inspection des animaux pour le comité de vérification
- 10 h** Fin de la période des inspections
- 9 h30** Ouverture du site pour les visiteurs
Ouverture des kiosques

BLOC DE CONFÉRENCE

- 10h** L'ABC pour bien préparer sa vente de sujets reproducteurs
- 10h30** La présentation des sujets, par où commencer !
- 11h** Évaluation de la conformation, les principaux critères à évaluer !
lors de votre sélection !
- 13h** **Début de la VENTE ÉLITE**
Encanteur : Steven Barrie
DLMS : Vente en ligne (procédure pour s'inscrire à la page suivante)
- 17h** Souper méchoui
Sur réservation avant le 7 août 2023 semrpq@cepoq.com
virement bancaire : 581-307-4659 Question : repas réponse: méchoui
Apporte ton vin !



Souper

Société des éleveurs de moutons
de race pure du Québec

Méchoui

19 août 2023 **Dès 17 h**

**Valide pour
une entrée**

Adulte : 35 \$
Enfant : 17 \$
(5 à 12 ans)

Terrain de
l'Exposition de
Richmond, Qc

**Tous les animaux doivent être libéré du site à la fin de la journée.

 Lien de la vente : [Direct Livestock Marketing Systems \(dlms.ca\)](http://Direct Livestock Marketing Systems (dlms.ca))

Can't make it to the sale? Watch & Bid Online.

Vous ne pouvez pas vous rendre à la vente ? Regardez et enchérissez en ligne.

With DLMS you can Watch, Listen & Bid on your computer just like you were there with online bidding over the internet

Avec DLMS, vous pouvez regarder, écouter et enchérir sur votre ordinateur comme si vous y étiez avec les enchères en ligne sur Internet

Instructions for Viewing And Bidding At the Sale
Visit www.dlms.ca, Fill out the registration form located under registration and sign-up for your free user account to select a username and password.

Instructions pour visualiser et enchérir lors de la vente
Visitez www.dlms.ca, Remplissez le formulaire d'inscription situé sous inscription et inscription pour votre compte utilisateur gratuit pour sélectionner un nom d'utilisateur et un mot de passe.

BIDDERS - To be approved as a bidder, Log in and click BUYER APPROVAL tab, select the sale you are interested in bidding at and click sign up.

SOUSSIONNAIRES - Pour être approuvé en tant que soumissionnaire, Connectez-vous et cliquez sur l'onglet APPROBATION DE L'ACHETEUR, sélectionnez la vente vous êtes intéressé à enchérir et cliquez sur s'inscrire.

For more information call DLMS or help getting approved:
Mark Shologan 780.699.5082 - Stacy Young 780-718-0622
Jill Renton 780-603-1636 ~ Parlant français
Keegan Blehm 204-384-6913 ~ Parlant français

For more information call DLMS or help getting approved:
Jill Renton 780-603-1636 ~ Parlant français
Keegan Blehm 204-384-6913 ~ Parlant français

Direct Livestock Marketing Systems
We're Making the Connection.



To find an agent or sale near you today visit www.dlms.ca

Purebred Sales • Daily Presort Sales
Direct Off-farm Sales every Thursdays at 10:00 am

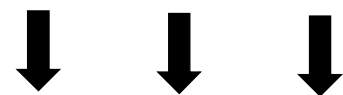
**Internet Bidding Available/
Enchères en ligne disponibles**



For more information call DLMS:
Mark Shologan 780.699.5082
Stacy Young 780-718-0622
Jill Renton 780-603-1636 ~ Parlant français
Keegan Blehm 204-384-6913 ~ Parlant français



Mises par téléphone en contactant les personnes responsables avant la vente.



David Mastine
Cell. : (819) 470-8070
fermemaplestar@gmail.com
Trenholm Nelson
Tél : (819) 829-9066
trenholm.pauline@gmail.com
Sylvain Blanchette
(418) 714-0372

TRANSPORT

Transport (West) HS Knills LTD (519) 442-3106
Ontario Ouest : Keith Todd (519) 525-7539

Vous êtes transporteur et/ou vous serez sur place avec des possibilités pour accommoder ? C'est possible de vous ajouter à la liste en nous contactant au : (819) 470-8070.

Sur place des administrateurs pourront vous aider à coordonner.



Suivez-nous sur Facebook !
Pour tout savoir sur l'événement !
#Société des éleveurs de moutons de race pure du Québec



EMPLACEMENT DU SITE

De Montréal

1. Autoroute 10 jusqu'à Sherbrooke et autoroute 55 vers Drummondville;
2. Prendre la sortie 71 pour entrer dans Windsor;
3. Prendre la route 143 vers Richmond; le terrain d'exposition est situé au 128, route 143 entre Richmond et Windsor.

De l'autoroute 20

1. Sortie 173 de l'autoroute 20, prendre l'autoroute 55 (vers Sherbrooke) jusqu'à Richmond;
2. Prendre la sortie 88 pour entrer dans Richmond
3. Le terrain de l'exposition est situé au 128, route 143 entre Richmond et Windsor.

ÉLEVEUR ARCOTT-RIDEAU
AGROOVIE
RIDEAU-ARCOTT BREEDER

OBJECTIF QUALITÉ SYMPTICO

SÉLECTION DEPUIS 20 ANS POUR LA PRODUCTIVITÉ, CONFORMATION ET GABARIT

TROUPEAU DE 800 BREBIS PUR-SANG

INDICE GÉNÉTIQUE MOYEN DU TROUPEAU

- » MAT FEMELLES 94 PERCENTILE
- » MAT MÂLES 98 PERCENTILE

MESURES ULTRASONNS DE TOUS LES DESCENDANTS PURS

GÉNOTYPAGE DES BÉLIERS

CLASSIFICATION DES BÉLIERS

FIBRE UTILISATEUR GenOvis Controlé par COA

PRIX RECONNAISSANCE GÉNOVIS 2022
RACE PROLIQUE - 2^{ÈME} POSITION

MARIE-FRANCE BOUFFARD, B.SC. AGR.
450 525.3305

CHRISTIAN BEAUDRY AGR.
450 525.0006

635 RANG BEAUDRY | GRANBY QC J2J 0K4 CHRIS.BEAU@SYMPATICO.CA

FEMELLE

SUFFOLK

Maple Star 35952 K



LOT 1

ÉLEVEUR	Ferme Maple Star					
IDENTIFICATION	538335952					
Né le	2022-10-09	Données	Réel	Âge (j)	Ajust	GMQ (kg)
Nb né Nb élevé	2 2	Pds 50 j	33,0 kg	70 j	30,7 kg	0,400
No enregistrement	CAN 800748	Pds 100 j	48,0 kg	107 j	52,3 kg	0,405
Classification	.	Longe	35,4 mm	107 j	35 mm	
Génotype tremblante	AA-RR	Gras	4,8 mm	107 j	4,657 mm	

INDICES	%	Valeur
GAIN	91%	17,56
CARC	94%	20,02
MAT	97%	19,19
MAT U	97%	20,36
MAT HP	92%	6,37
MAT UHP	94%	12,95



	Survie DIR	Survie MAT	Pds naiss DIR	Pds naiss MAT	Pds 50j DIR	Pds 50j MAT	Gain 50-100 j	Longe	Gras	Né agn. suivant	Pds sevré agnelage
%	97%	99%	65%	20%	87%	92%	89%	98%	5%	10%	83%
EPD	0,01	0,18	0,27	0,13	1,52	1,17	2,10	1,81	0,07	-0,20	1,01
REP	1	0	43	6	18	5	55	64	73	3	3

INFORMATION SUR LES PARENTS

PÈRE : Maple Star Jack Pot 930 J | CAN 784221

INDICES	%	Valeur	INDICES	%	Valeur
GAIN	99%	26,05	CARC	95%	21,17
MAT	99%	23,10	MAT U	99%	23,84
MAT HP	96%	9,03	MAT UHP	97%	16,72

Nb progéniture du père : 7

GRAND-PÈRE

Maple Star 76067 G

GRAND-MÈRE

Maple Star 26249 E

MÈRE : Furze Henley 148 H | CAN 768506

INDICES	%	Valeur	INDICES	%	Valeur
GAIN	69%	9,46	CARC	68%	9,66
MAT	95%	15,64	MAT U	92%	14,92
MAT HP	88%	4,14	MAT UHP	83%	7,32

Nb progéniture de la mère : 5

GRAND-PÈRE

Furze einstein 60 E

GRAND-MÈRE

Furze Extra 54 E

COMMENTAIRES

Une agnelle élevée de Maple Star Jackpot, le top bélier de la Vente Élite en 2022, et d'une brebis de l'ouest canadien. Agnelle en arrière sur la photo. Pour des vidéos de nos sujets, veuillez visiter nos pages Facebook et/ou d'Instagram:
<https://www.facebook.com/MapleStarFarm>
<https://www.instagram.com/fermemaplestar/>

COMMENTS

A daughter out of Maple Star Jackpot, the top selling ram of the 2022 Elite Sale, and a western ewe. Positioned in the back of the photo. For videos of our lots, please visit our Facebook and/or Instagram pages: <https://www.facebook.com/MapleStarFarm>
<https://www.instagram.com/fermemaplestar/>

Données génétiques produites en date du : 2023-07-16



MÂLE

ROMANOV

Charmax 1612 K RR



LOT 2

ÉLEVEUR		Ferme Charmax				
IDENTIFICATION		538301612				
Né le	2022-04-29	Données	Réel	Âge (j)	Ajust	GMQ
Nb né Nb élevé	3 3	Pds 50 j	24,2 kg	66 j	27,4 kg	0,305
No enregistrement	CAN 801370	Pds 100 j	43,0 kg	124 j	43,6 kg	0,324
Classification	EX 92	Longe	mm	j	mm	
Génotype tremblante	AA-RR	Gras	mm	j	mm	

INDICES	%	Valeur
GAIN	93%	4,48
CARC		
MAT	92%	26,23
MAT U		
MAT HP	90%	38,97
MAT UHP		



	Survie DIR	Survie MAT	Pds naiss DIR	Pds naiss MAT	Pds 50j DIR	Pds 50j MAT	Gain 50-100 j	Longe	Gras	Né agn. suivant	Pds sevré agnelage
%	81%	78%	97%	24%	97%	76%	88%			82%	75%
EPD	0,06	0,06	0,09	-0,42	0,49	0,30	0,32			0,50	2,35
REP	3	2	53	16	32	14	63			5	5

INFORMATION SUR LES PARENTS

PÈRE : Charmax 8577 H RR | CAN 776477

INDICES	%	Valeur	INDICES	%	Valeur
GAIN	73%	-1,96	CARC		
MAT	85%	21,68	MAT U		
MAT HP	83%	33,97	MAT UHP		

Nb progéniture du père : 101

MÈRE : Charmax 3959 H RR | CAN 772729

INDICES	%	Valeur	INDICES	%	Valeur
GAIN	93%	4,28	CARC		
MAT	92%	26,08	MAT U		
MAT HP	91%	39,53	MAT UHP		

Nb progéniture de la mère : 11

COMMENTAIRES

Bélier classifié EX 92 points. Excellente conformation des pieds et des membres ainsi qu'une dentition parfaite. Bélier ayant une excellente capacité avec beaucoup de profondeur. Bélier avec un indice MAT de 92% et une excellente génération derrière lui. Son père est un bélier produit à la ferme. Sa mère est une excellente brebis du troupeau, qui produit en moyenne 80 kilo/année avec indice MAT 92. La grand-mère maternelle est aussi une excellente brebis qui produit en moyenne 81 kilo/année et un indice MAT 93. L'arrière-grand-mère maternelle également excellente brebis qui a fait du pur-sang tout le long de sa productivité avec une moyenne de 81 kilo/année avec indice MAT 96. Un bélier complet prêt pour l'accouplement. Exempt Maedi-Visna (Statut DIAMANT depuis 2013) et génotypé RR. Troupeau suivi GénOvis depuis 2009.

COMMENTS

Ram classified EX 92 points. Excellent conformation in the feet and legs, as well as perfect dentition. Ram with excellent capacity and lots of depth. Ram with a MAT index of 92% and an excellent generation behind him. His sire is a ram that was bred on the farm. His dam is an excellent ewe within the flock, producing on average 80kg/year with a MAT 92 index. The maternal grand dam is an excellent ewe that produces on average 81kg/year with a MAT 93 index. His great-grand-dam is also an excellent ewe that produced purebreds throughout her productivity with an average of 81kg/year with a MAT 96 index. A complete ram ready for breeding. Maedi-visna negative (Diamond status since 2013) and genotyped RR. A flock followed by GenOvis since 2009.

Données génétiques produites en date du : 2023-07-16



MÂLE

SUFFOLK

Du Faubourg 6095 K



LOT 3

ÉLEVEUR		Bergerie du Faubourg				
IDENTIFICATION		538266095				
Né le	2022-03-09	Données	Réel	Âge (j)	Ajust	GMQ
Nb né Nb élevé	2 2	Pds 50 j	32,0 kg	62 j	31,5 kg	0,403
No enregistrement	CAN 795480	Pds 100 j	49,4 kg	92 j	60,5 kg	0,580
Classification	EX 93	Longe	32,1 mm	92 j	32,6 mm	
Génotype tremblante	AA-RR	Gras	3,5 mm	92 j	3,7 mm	

INDICES	%	Valeur
GAIN	97%	22,71
CARC	99%	28,55
MAT	97%	18,28
MAT U	98%	21,95
MAT HP	98%	12,44
MAT UHP	99%	20,91



	Survie DIR	Survie MAT	Pds naiss DIR	Pds naiss MAT	Pds 50j DIR	Pds 50j MAT	Gain 50-100 j	Longe	Gras	Né agn. suivant	Pds sevré agnelage
%	27%	92%	94%	80%	92%	76%	98%	97%	96%	17%	99%
EPD	-0,04	0,12	0,50	0,22	1,73	0,68	3,28	1,55	-0,50	-0,18	4,92
REP	3	2	52	16	31	13	61	68	75	11	11

INFORMATION SUR LES PARENTS

PÈRE : Du Faubourg 5158 G | CAN 756259

INDICES	%	Valeur	INDICES	%	Valeur
GAIN	93%	18,47	CARC	98%	24,77
MAT	89%	11,29	MAT U	92%	15,46
MAT HP	92%	6,51	MAT UHP	96%	14,94

Nb progéniture du père : 125

GRAND-PÈRE

Faubourg Diamondsta

GRAND-MÈRE

Du Faubourg 7519 C

COMMENTAIRES

Le voici! Un bélier qui représente très bien le troupeau Du Faubourg. Musclé du début à la fin, 0.580kg/jour à 92 jours et une longe de 32,1mm. Classifié Excellent 93 de père en fils. Fier descendant d'une très belle et grande lignée Écossaise dont son arrière-grand-père est Essie GoldStar. RR et tous les sujets Du Faubourg sont testés négatif à la Maedi-visna.

MÈRE : Du Faubourg 6334 D | CAN 729583

INDICES	%	Valeur	INDICES	%	Valeur
GAIN	81%	12,97	CARC	84%	14,56
MAT	95%	15,48	MAT U	93%	16,19
MAT HP	96%	9,10	MAT UHP	96%	14,96

Nb progéniture de la mère : 9

GRAND-PÈRE

Midas 213 Z

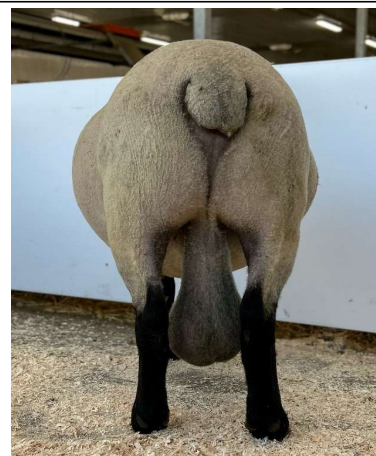
GRAND-MÈRE

Du Faubourg 2878 Y

COMMENTS

Here it is! A ram that represents the Du Faubourg herd very well. Muscular from beginning to end, 0.580kg/day at 92 days and a 32.1 mm loin. Classified Excellent 93 from father to son. Proud descendant of a very beautiful and great Scottish line whose Great Grandfather is Essie GoldStar. RR and all Du Faubourg subjects tested negative for Maedi-visna.

Données génétiques produites en date du : 2023-07-16



MÂLE

HAMPSHIRE

Lomanco Lad 13 K



LOT 4

ÉLEVEUR		Ferme Manasan				
IDENTIFICATION		538366925				
Né le	2022-01-09	Données	Réel	Âge (j)	Ajust	GMQ
Nb né Nb élevé	1 1	Pds 50 j	39,5 kg	59 j	33,9 kg	0,534
No enregistrement	CAN 801594	Pds 100 j	59,5 kg	128 j	48,3 kg	0,290
Classification	TB 92	Longe	30,9 mm	128 j	29,3 mm	
Génotype tremblante	AA-RR	Gras	5,7 mm	128 j	5,1 mm	

INDICES	%	Valeur
GAIN	95%	15,91
CARC	90%	13,80
MAT	96%	10,86
MAT U	96%	12,36
MAT HP	91%	-3,40
MAT UHP	94%	4,50



	Survie DIR	Survie MAT	Pds naiss DIR	Pds naiss MAT	Pds 50j DIR	Pds 50j MAT	Gain 50-100 j	Longe	Gras	Né agn. suivant	Pds sevré agnelage
%	59%	92%	99%	73%	99%	87%	89%	84%	4%	9%	80%
EPD	-0,01	0,13	0,61	0,26	2,13	0,96	1,52	0,84	0,35	-0,30	0,07
REP	1	1	49	10	24	8	60	68	75	7	7

INFORMATION SUR LES PARENTS

PÈRE : Lomanco Lad 82 H RR | CAN 777869

INDICES	%	Valeur	INDICES	%	Valeur
GAIN	80%	9,21	CARC	92%	14,88
MAT	85%	4,08	MAT U	88%	7,22
MAT HP	71%	-9,31	MAT UHP	83%	0,15

Nb progéniture du père : 37

GRAND-PÈRE

Marovine Edisson 3312 E RR

GRAND-MÈRE

Lomanco MFF 107 F

COMMENTAIRES

TB 92 une note de conformation remarquable! Ce bélier est prêt pour le service, il a les qualités requises pour votre troupeau qu'il soit commercial ou en régie pur-sang. Développement supérieur.

MÈRE : Lomanco 57 E | CAN 742483

INDICES	%	Valeur	INDICES	%	Valeur
GAIN	86%	11,32	CARC	90%	13,70
MAT	95%	9,48	MAT U	95%	11,15
MAT HP	87%	-5,09	MAT UHP	90%	2,74

Nb progéniture de la mère : 7

GRAND-PÈRE

Lomanco 76 C

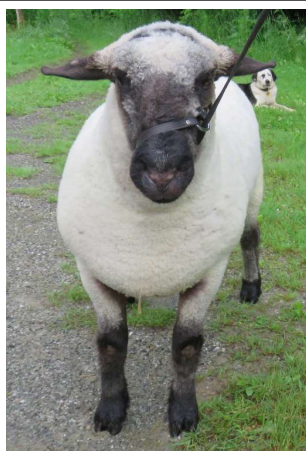
GRAND-MÈRE

Lomanco MFF 64 B

COMMENTS

TB92 a remarkable conformation score! This ram is ready for service, he has the qualities required for your herd, whether commercial or purebred. Superior growth.

Données génétiques produites en date du : 2023-07-16



MÂLE

ARCOTT-RIDEAU

Ovistar 81317 K



LOT 5

ÉLEVEUR		Agronovie senc				
IDENTIFICATION		538281317				
Né le	2022-05-02	Données	Réel	Âge (j)	Ajust	GMQ
Nb né Nb élevé	4 3	Pds 50 j	18,3 kg	57 j	22,1 kg	0,251
No enregistrement	CAN 801886	Pds 100 j	40,0 kg	106 j	44,3 kg	0,443
Classification	EX 90	Longe	27,9 mm	106 j	27,6 mm	
Génotype tremblante	AA-RR	Gras	2,5 mm	106 j	2,4 mm	

INDICES	%	Valeur
GAIN	94%	12,49
CARC	99%	17,14
MAT	96%	24,24
MAT U	97%	23,12
MAT HP	97%	35,60
MAT UHP	98%	29,61



	Survie DIR	Survie MAT	Pds naiss DIR	Pds naiss MAT	Pds 50j DIR	Pds 50j MAT	Gain 50-100 j	Longe	Gras	Né agn. suivant	Pds sevré agnelage
%	30%	94%	84%	6%	91%	11%	95%	97%	99%	94%	88%
EPD	-0,01	0,13	0,07	-0,35	0,75	-0,52	1,76	0,89	-0,44	0,34	2,51
REP	4	2	54	19	33	16	63	69	76	8	8

INFORMATION SUR LES PARENTS

PÈRE : Ovistar 97610 H | CAN 785007

INDICES	%	Valeur	INDICES	%	Valeur
GAIN	92%	10,97	CARC	98%	15,23
MAT	97%	26,38	MAT U	98%	24,24
MAT HP	99%	41,13	MAT UHP	99%	32,34

Nb progéniture du père : 170

GRAND-PÈRE

Ovistar 81635 G

GRAND-MÈRE

Ovistar 82497 G

COMMENTAIRES

Classifié EX 90 pts pour la conformation, issu d'une lignée de 3 générations de pères classifiés excellents (EX). Dentition parfaite et beaucoup de capacité abdominale. Mesuré aux ultra-sons, il est supérieur dans sa race avec un indice d'épaisseur de longe de 97% et 99% pour le gras, transmettant ses qualités de carcasse = bien musclées et maigres. Pour sa croissance, il a un gain GMQ à 100 jours de 443 grammes

MÈRE : Ovistar 82373 F | CAN 762285

INDICES	%	Valeur	INDICES	%	Valeur
GAIN	30%	-2,93	CARC	27%	-4,27
MAT	62%	10,01	MAT U	55%	6,55
MAT HP	66%	18,74	MAT UHP	61%	11,94

Nb progéniture de la mère : 12

GRAND-PÈRE

Ovistar 73226 D

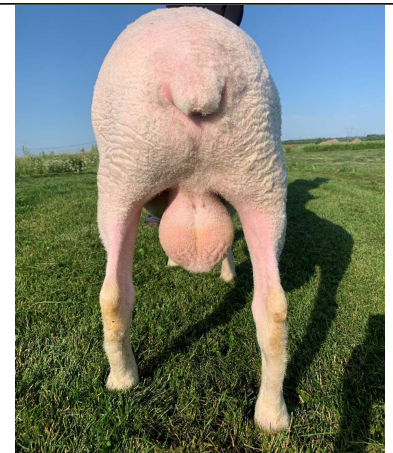
GRAND-MÈRE

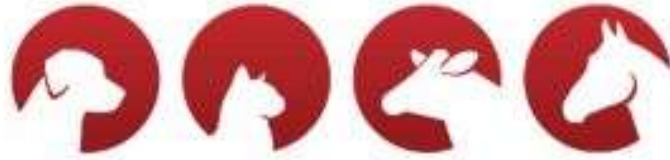
Ovistar 42021 C

COMMENTS

Classified EX 90 points for conformation, out of a bloodline with 3 generations of sires classified as excellents (EX). Perfect dentition and lots of abdominal capacity. Measured with ultrasound, he is superior in his breed with a loin width index of 97% and a 99% fat index, making the quality of his carcasses lean and well muscled. For his growth, he has an average daily gain of 443 grams at 100 days.

Données génétiques produites en date du : 2023-07-16





S.E.N.C.R.L.
HÔPITAL VÉTÉRINAIRE
DE SHERBROOKE

Service d'insémination artificielle par laparoscopie chez la brebis
À la ferme et à nos locaux

Pour informations : Dr Sylvain Rémy ou Dr Richard Bourassa

Tél. : 819-563-1554




DONNEZ À VOS AGNEAUX L'ÉNERGIE DONT ILS ONT BESOIN, DÈS LE DÉBUT^{MC}

Une gestion efficace du colostrum permettra à vos agneaux de partir du bon pied dans la vie.

Lorsque la qualité ou la quantité de colostrum fait défaut, LambGro KidGro Colostrum^{MC} est là pour aider, offrant une triple protection contre l'hypothermie, les maladies et une faible immunité.

Communiquez avec nous aujourd'hui pour savoir en quoi nos produits vont au-delà du lait de remplacement.



GroberNutrition.com | 1 800 265-7863 |   

MÂLE

ROMANOV

Estrie Fran 114 K



LOT 6

ÉLEVEUR		Bergerie de l'Estrie				
IDENTIFICATION		538445026				
Né le	2022-04-21	Données	Réel	Âge (j)	Ajust	GMQ
Nb né Nb élevé	3 3	Pds 50 j	24,6 kg	64 j	28,6 kg	0,323
No enregistrement	CAN 801170	Pds 100 j	38,8 kg	99 j	48,9 kg	0,406
Classification	EX 92	Longe	mm	j	mm	
Génotype tremblante	AA-RR	Gras	mm	j	mm	

INDICES	%	Valeur
GAIN	91%	3,40
CARC		
MAT	95%	29,63
MAT U		
MAT HP	88%	37,05
MAT UHP		



	Survie DIR	Survie MAT	Pds naiss DIR	Pds naiss MAT	Pds 50j DIR	Pds 50j MAT	Gain 50-100 j	Longe	Gras	Né agn. suivant	Pds sevré agnelage
%	61%	99%	83%	32%	90%	80%	91%			61%	69%
EPD	0,04	0,21	-0,07	-0,39	0,07	0,35	0,45			0,42	2,10
REP	2	1	52	13	28	11	62			4	4

INFORMATION SUR LES PARENTS

PÈRE : Estrie 359 H | CAN 777831

INDICES	%	Valeur	INDICES	%	Valeur
GAIN	95%	5,78	CARC		
MAT	94%	28,33	MAT U		
MAT HP	86%	35,35	MAT UHP		

Nb progéniture du père : 65

GRAND-PÈRE

Marovine RV Franco 5359 F

GRAND-MÈRE

Estrie 59 E

COMMENTAIRES

Troupeau avec un statut Diamant Maedi-Visna depuis 2008. Bélier exceptionnel, classifié EX 92 avec un GMQ de 406 gr, ayant une bonne force de dos. Excellent dans ses pieds et membres, avec une bonne ouverture de côtes, largeur et une longueur de croupe. Il est issu d'un père exceptionnel classifié EX 93, qui a un fort gabarit. Sa mère a réussi à sevrer à 50jrs en moyenne 90kg

MÈRE : Estrie 115 H | CAN 773785

INDICES	%	Valeur	INDICES	%	Valeur
GAIN	71%	-2,43	CARC		
MAT	94%	28,46	MAT U		
MAT HP	87%	36,45	MAT UHP		

Nb progéniture de la mère : 10

GRAND-PÈRE

Marovine RV Echo 2597 E

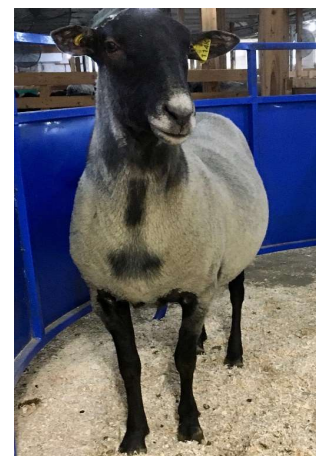
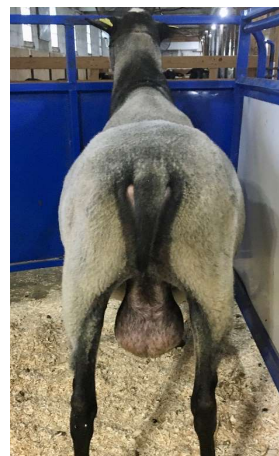
GRAND-MÈRE

Estrie 232 F

COMMENTS

A flock with Maedi-Visna Diamond status since 2008. An exceptional ram classified EX 92, with an average daily gain of 406g, in addition to a strong back. Excellent in his feet and legs, with a good opening in the ribs, significant width, and a good length in his rump. He is out of an exceptional sire classified EX 93, and that is strong in size. His dam was weaned at 50 days with an average of 90kg.

Données génétiques produites en date du : 2023-07-16



MÂLE

SUFFOLK

Maple Star 35550 K



LOT 7

ÉLEVEUR		Ferme Maple Star				
IDENTIFICATION		538335550				
Né le	2022-04-09	Données	Réel	Âge (j)	Ajust	GMQ
Nb né Nb élevé	2 2	Pds 50 j	30,0 kg	70 j	30,3 kg	0,361
No enregistrement	CAN 793123	Pds 100 j	50,0 kg	103 j	60,6 kg	0,606
Classification	TB 92	Longe	29,0 mm	103 j	28,8 mm	
Génotype tremblante	AA-RR	Gras	5,1 mm	103 j	5,0 mm	

INDICES	%	Valeur
GAIN	99%	29,52
CARC	99%	27,48
MAT	99%	22,81
MAT U	99%	25,26
MAT HP	97%	10,64
MAT UHP	98%	19,28



	Survie DIR	Survie MAT	Pds naiss DIR	Pds naiss MAT	Pds 50j DIR	Pds 50j MAT	Gain 50-100 j	Longe	Gras	Né agn. suivant	Pds sevré agnelage
%	94%	99%	71%	10%	97%	64%	99%	95%	2%	1%	86%
EPD	0,00	0,19	0,30	0,09	2,24	0,46	3,74	1,00	0,24	-0,28	1,16
REP	2	1	48	12	26	11	60	67	75	8	8

INFORMATION SUR LES PARENTS

PÈRE : Maple Star 68480 E | CAN 743526

INDICES	%	Valeur	INDICES	%	Valeur
GAIN	97%	22,24	CARC	95%	21,16
MAT	94%	15,34	MAT U	95%	17,78
MAT HP	87%	4,04	MAT UHP	93%	12,41

Nb progéniture du père : 75

GRAND-PÈRE

Maple Star 56842 D

GRAND-MÈRE

Target Cassidy 69 C

COMMENTAIRES

Une croissance exceptionnelle et de bonne structure. Résultat de classification: 92 points. Pour des vidéos de nos sujets, veuillez visiter nos pages Facebook et/ou d'Instagram:
<https://www.facebook.com/MapleStarFarm>
<https://www.instagram.com/fermemaplestar/>

MÈRE : Maple Star 04039 J | CAN 784309

INDICES	%	Valeur	INDICES	%	Valeur
GAIN	79%	12,14	CARC	86%	15,45
MAT	91%	12,38	MAT U	90%	13,81
MAT HP	78%	0,62	MAT UHP	85%	7,95

Nb progéniture de la mère : 3

GRAND-PÈRE

Maple Star 76079 G

GRAND-MÈRE

Maple Star 30557 G

COMMENTS

Exceptional growth and structural correctness. Conformation classification: 92 points. For videos of our lots, please visit our Facebook and/or Instagram pages:
<https://www.facebook.com/MapleStarFarm>
<https://www.instagram.com/fermemaplestar/>

Données génétiques produites en date du :

2023-07-16



MÂLE

DORSET

Ferme Woodstock 224 K



LOT 8

ÉLEVEUR		Ferme Woodstock				
IDENTIFICATION		538421224				
Né le	2022-10-30	Données	Réel	Âge (j)	Ajust	GMQ
Nb né Nb élevé	3 3	Pds 50 j	21,2 kg	64 j	25,1 kg	0,269
No enregistrement	CAN 801454	Pds 100 j	49,0 kg	127 j	47,1 kg	0,441
Classification	TB 90	Longe	mm	j	mm	
Génotype tremblante	AA-RR	Gras	mm	j	mm	

INDICES	%	Valeur
GAIN	98%	14,29
CARC		
MAT	98%	10,86
MAT U		
MAT HP	98%	0,94
MAT UHP		



	Survie DIR	Survie MAT	Pds naiss DIR	Pds naiss MAT	Pds 50j DIR	Pds 50j MAT	Gain 50-100 j	Longe	Gras	Né agn. suivant	Pds sevré agnelage
%	47%	87%	88%	27%	96%	81%	97%			57%	95%
EPD	-0,02	0,11	0,23	0,12	1,35	0,48	1,65			-0,19	0,56
REP	3	2	54	17	35	17	63			20	20

INFORMATION SUR LES PARENTS

PÈRE : Brien G&L 22 F | CAN 747232

INDICES	%	Valeur	INDICES	%	Valeur
GAIN	91%	8,12	CARC	88%	6,34
MAT	95%	6,76	MAT U	95%	7,13
MAT HP	86%	-7,85	MAT UHP	88%	-1,87

Nb progéniture du père : 147

GRAND-PÈRE

Tattykeel 160935

GRAND-MÈRE

Stonehill 71 C

COMMENTAIRES

Agneau né triplet avec d'excellente performance GenOvis. Né d'une brebis CEPOQ de 9 ans prolifique. Agnelage naturel à l'automne. Testé négatif pour Maedi Visna (25/07/2023).

MÈRE : CEPOQ 53894 B | CAN 708729

INDICES	%	Valeur	INDICES	%	Valeur
GAIN	93%	9,37	CARC	97%	12,18
MAT	96%	7,01	MAT U	96%	8,63
MAT HP	99%	2,29	MAT UHP	98%	6,83

Nb progéniture de la mère : 18

GRAND-PÈRE

CEPO 81549 X

GRAND-MÈRE

CEPO 80379 X

COMMENTS

A top performing triplet ram lamb from a prolific 9 yeays old CEPOQ ewe. Natural fall born. Tested negative for Maedi Visna (2023-07-25).

Données génétiques produites en date du : 2023-07-16



MÂLE

SUFFOLK

Lajb Krel 56523 K RR



LOT 9

ÉLEVEUR		Rocking J Bar Livestock				
IDENTIFICATION		538356523				
Né le	2022-05-25	Données	Réel	Âge (j)	Ajust	GMQ
Nb né Nb élevé	1 1	Pds 50 j	30,6 kg	54 j	32,2 kg	0,493
No enregistrement	CAN 800175	Pds 100 j	55,8 kg	104 j	57,4 kg	0,504
Classification	TB 90	Longe	mm	j	mm	
Génotype tremblante	AA-RR	Gras	mm	j	mm	

INDICES	%	Valeur
GAIN	97%	23,14
CARC		
MAT	99%	25,11
MAT U		
MAT HP	97%	10,83
MAT UHP		



	Survie DIR	Survie MAT	Pds naiss DIR	Pds naiss MAT	Pds 50j DIR	Pds 50j MAT	Gain 50-100 j	Longe	Gras	Né agn. suivant	Pds sevré agnelage
%	92%	98%	87%	16%	96%	97%	96%			10%	81%
EPD	-0,01	0,17	0,41	0,12	2,09	1,50	2,77			-0,20	0,89
REP	1	1	45	7	19	6	49			3	3

INFORMATION SUR LES PARENTS

PÈRE : Hazel Hill 33 J RR | CAN 778192

INDICES	%	Valeur	INDICES	%	Valeur
GAIN	90%	16,62	CARC		
MAT	98%	19,57	MAT U		
MAT HP	92%	6,35	MAT UHP		

Nb progéniture du père : 20

GRAND-PÈRE

Three D Lad 2 F

GRAND-MÈRE

Hazel Hill 19 G

COMMENTAIRES

LAJB KREL 56523K RR est un bélier très long qui démontre énormément de force dans son ligne de dos. Il se déplace sur très bonnes pieds et membres et démontre la caractère de race. Il a classifié TB90 sur la dernière tournée vu qu'il avait encore ses dent de lait. Son grand père côté maternelle était Champion Suffolk à l'Expo provinciale en 2019. La grand mère côté maternelle était Championne de réserve des femelles Suffolk à l'expo provinciale en 2019 également. Il est genotypé RR avec des indices GenOvis de Gain 97 Mat 99 et Mathp 97

MÈRE : Lajb Jasmine 30785 J | CAN 786370

INDICES	%	Valeur	INDICES	%	Valeur
GAIN	96%	21,94	CARC		
MAT	99%	25,28	MAT U		
MAT HP	97%	10,21	MAT UHP		

Nb progéniture de la mère : 3

GRAND-PÈRE

WR/RJB Emery 78062 E

GRAND-MÈRE

Lajb Gemma 78066 G

COMMENTS

LAJB KREL 56523K RR is a long bodied ram who shows exceptional strength over his top. He carries himself on great set of feet and legs and shows that suffolk breed character in his head. He scored VG90 on the recent classification as he still had his milk teeth at the time of scoring. His maternal grandsire was the Grand Champion Suffolk ram at the 2019 Québec provincial show. His maternal granddam was the Reserve Champion Suffolk ewe also at the 2019 Québec provincial show. He's genotyped RR with GenOvis indexes of Gain 97 Mat 99 Mathp 97.

Données génétiques produites en date du : 2023-07-16



MÂLE

HAMPSHIRE

Marovine 5361 K RR 14



LOT 10

ÉLEVEUR		Bergerie Marovine				
IDENTIFICATION		538435361				
Né le	2022-05-16	Données	Réel	Âge (j)	Ajust	GMQ
Nb né Nb élevé	1 1	Pds 50 j	28,3 kg	53 j	26,8 kg	0,440
No enregistrement	CAN 801241	Pds 100 j	44,6 kg	83 j	54,0 kg	0,543
Classification	TB 93	Longe	mm	j	mm	
Génotype tremblante	AA-RR	Gras	mm	j	mm	

INDICES	%	Valeur
GAIN	95%	16,36
CARC		
MAT	94%	8,79
MAT U		
MAT HP	91%	-3,66
MAT UHP		



	Survie DIR	Survie MAT	Pds naiss DIR	Pds naiss MAT	Pds 50j DIR	Pds 50j MAT	Gain 50-100 j	Longe	Gras	Né agn. suivant	Pds sevré agnelage
%	99%	80%	58%	67%	82%	82%	96%			11%	87%
EPD	0,05	0,09	0,18	0,23	1,08	0,83	2,16			-0,30	0,46
REP	1	1	45	7	19	6	58			4	4

INFORMATION SUR LES PARENTS

PÈRE : Marovine Frank 3192 F | CAN 801212

INDICES	%	Valeur	INDICES	%	Valeur
GAIN	76%	8,25	CARC	98%	20,39
MAT	54%	-3,59	MAT U	73%	2,74
MAT HP	62%	-10,93	MAT UHP	82%	-0,09

Nb progéniture du père : 19

GRAND-PÈRE

Marovine Eldorado 3188 E

GRAND-MÈRE

Marovine Enka 3259 E

MÈRE : Marovine 91115 G | CAN 801215

INDICES	%	Valeur	INDICES	%	Valeur
GAIN	74%	7,74	CARC	69%	7,66
MAT	94%	9,05	MAT U	92%	9,35
MAT HP	77%	-7,82	MAT UHP	81%	-0,36

Nb progéniture de la mère : 3

GRAND-PÈRE

Marovine Djimba 5860 D RR

GRAND-MÈRE

Marovine Dila 8802 D

COMMENTAIRES

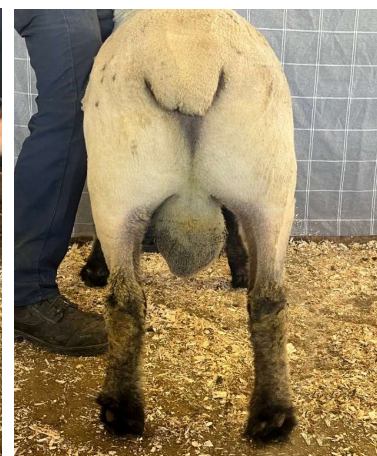
Si vous recherchez un bélier Élite, il s'agit d'un excellent choix! Ce bélier avait été sélectionné pour notre élevage, mais nous avons décidé de l'inscrire dans la vente Élite, tout comme notre bélier classifié Ex94% vendu en 2022! Avec une classification de 93%, ce bélier possède un fort développement musculaire, en plus d'être très long! Un excellent choix pour faire des sujets reproducteurs pur-sang Hampshire ou produire des carcasses plus lourdes et plus maigres. Ce bélier a fait un gain exceptionnel et a dépassé les béliers des précédents groupes nés à la ferme. Il présente une forte capacité (118 cm) et les caractéristiques de race recherchée dans le Hampshire. Ce bélier est résistant à la tremblante, en plus d'avoir 2 copies de résistance au maedi-visna (TMEM 1:4). Il est négatif au maedi-visna (juillet 2023). Aux Bergeries Marovine, nous sélectionnons les animaux résistants au maedi-visna et à la tremblante, en plus d'élever nos animaux sur des rations fourragères. Notons qu'en 2022, dû à la nouvelle construction, nos groupes n'ont pas tous été mesurés aux ultrasons. Ce bélier est toutefois composé de lignées Marovine sélectionnées sur leurs performances aux ultrasons depuis plus de 18 ans.

COMMENTS

If you are looking for a TOP ram, this is an excellent choice! This ram was selected for our own breeding, but we have decided to include in the Elite sale, just like our Ex94% ram sold in 2022! With a classification of 93%, this ram has a strong muscular development, in addition to being very long! An excellent choice for making purebred Hampshire breeding stock or producing heavier, leaner carcasses. This ram made an exceptional gain and surpassed the rams of the previous groups born on the farm. He has a big hearth girth (118 cm) and the characteristics of the breed sought after in Hampshire. This ram is resistant to scrapie, in addition to having 2 copies of resistance to maedi-visna (TMEM 1:4). He is also tested negative for maedi-visna (July 2023). At Bergeries Marovine, we select animals resistant to maedi-visna and scrapie, in addition to raising our animals on forage rations, with less grain. Note that in 2022, due to the new construction, our groups have not all been measured by ultrasound. This ram is however composed of Marovine bloodlines selected on ultrasound performance for more than 18 years.

Données génétiques produites en date du :

2023-07-16



FERME CHARMAX



JACK TB92

- Troupeau **Romanov Pur-Sang enregistré et complètement Génotypé**
- **Suivi GénOvis** depuis 2009
- **Statut DIAMANT** au Maedi-Visna

- Vente de **béliers Romanov génotypés RR et classifiés en tout temps**
- Vente de **femelles Pur-Sang Romanov et hybride Dorset / Romanov**

FERME CHARMAX INC.

575, Rang St-Patrice
Saint-Patrice-de-Beaurivage, QC G0S 1B0

Tél. : 418 596-3465  Ferme Charmax Inc.
Courriel : ferme-charmax@telus.net
Contact : Claudia Poulin & Frédéric Berthiaume



Bergerie de l'Estrie

 **Romanov** 

Andrée Houle

559 rue des Muguets
Coaticook, QC J1A 3A9

Tél. : 819 849-3221

Cell. : 819 578-3221

froux1@videotron.ca

Éleveur Romanov

- Race prolifique, maternelle et désaisonnée
- Troupeau fermé & génotypé -Suivi GenOvis
- Statut Diamant Maedi-Visna
- Vente de femelles et béliers classifiés
- Vente de femelles F1 Dorset / Romanov



Bergerie située au 529 rue Davis, Coaticook, QC J1A 2S5

www.bergeriedelestrie.com

La régie ovine



Pure race !

www.logicielbergere.com

MÂLE

SUFFOLK

Maple Star 30930 K



LOT 11

ÉLEVEUR	Ferme Maple Star						
IDENTIFICATION	538530930						
Né le	2022-10-22		Données	Réel	Âge (j)	Ajust	GMQ (kg)
Nb né Nb élevé	2	2	Pds 50 j	26,5 kg	57 j	28,0 kg	0,381
No enregistrement	CAN 800755		Pds 100 j	50,0 kg	94 j	59,7 kg	0,635
Classification	TB 91		Longe	33,6 mm	94 j	33,94 mm	
Génotype tremblante	AA-QR		Gras	3,9 mm	94 j	4,023 mm	

INDICES	%	Valeur
GAIN	99%	34,06
CARC	99%	36,54
MAT	99%	28,55
MAT U	99%	32,01
MAT HP	99%	18,32
MAT UHP	99%	27,26



	Survie DIR	Survie MAT	Pds naiss DIR	Pds naiss MAT	Pds 50j DIR	Pds 50j MAT	Gain 50-100 j	Longe	Gras	Né agn. suivant	Pds sevré agnelage
%	98%	99%	66%	6%	98%	66%	99%	98%	46%	7%	96%
EPD	0,02	0,19	0,27	0,06	2,35	0,50	4,45	1,73	-0,15	-0,22	2,20
REP	1	1	49	10	25	9	60	68	75	6	6

INFORMATION SUR LES PARENTS

PÈRE : Maple Star 53075 H | CAN 773858

INDICES	%	Valeur	INDICES	%	Valeur
GAIN	99%	27,82	CARC	99%	28,36
MAT	98%	20,24	MAT U	98%	23,43
MAT HP	97%	10,80	MAT UHP	98%	19,32

Nb progéniture du père : 39

GRAND-PÈRE

Maple Star 76079 G

GRAND-MÈRE

Maple Star 76058 F

COMMENTAIRES

Wow! Un bélier avec un indice de carcasse à 99% (36.54) et d'excellents pieds et membres. Garantie de faire des agneaux de marché exceptionnels. Pour des vidéos de nos sujets, veuillez visiter nos pages Facebook et/ou d'Instagram:
<https://www.facebook.com/MapleStarFarm>
<https://www.instagram.com/fermemaplestar/>

MÈRE : Maple Star 19640 G | CAN 764770

INDICES	%	Valeur	INDICES	%	Valeur
GAIN	98%	24,43	CARC	99%	28,59
MAT	99%	25,25	MAT U	99%	27,28
MAT HP	99%	14,96	MAT UHP	99%	22,39

Nb progéniture de la mère : 6

GRAND-PÈRE

Maple Star 93101 F

GRAND-MÈRE

Maple Meadows 31 A

COMMENTS

Wow! A ram with a carcass index at 99% (36.54) and great feet and legs. Guaranteed to make exceptional market lambs. For videos of our lots, please visit our Facebook and/or Instagram pages:
<https://www.facebook.com/MapleStarFarm>
<https://www.instagram.com/fermemaplestar/>

Données génétiques produites en date du : 2023-07-16



MÂLE

ROMANOV

Charmax 754 K RR



LOT 12

ÉLEVEUR		Ferme Charmax				
IDENTIFICATION		538217054				
Né le	2022-01-28	Données	Réel	Âge (j)	Ajust	GMQ
Nb né Nb élevé	4 4	Pds 50 j	20,8 kg	63 j	23,5 kg	0,287
No enregistrement	CAN 801369	Pds 100 j	41,8 kg	114 j	44,1 kg	0,412
Classification	EX 92	Longe	mm	j	mm	
Génotype tremblante	AA-RR	Gras	mm	j	mm	

INDICES	%	Valeur
GAIN	94%	5,17
CARC		
MAT	97%	31,93
MAT U		
MAT HP	94%	42,96
MAT UHP		



	Survie DIR	Survie MAT	Pds naiss DIR	Pds naiss MAT	Pds 50j DIR	Pds 50j MAT	Gain 50-100 j	Longe	Gras	Né agn. suivant	Pds sevré agnelage
%	66%	99%	58%	18%	86%	79%	95%			78%	93%
EPD	0,04	0,19	-0,19	-0,44	-0,09	0,33	0,81			0,48	3,64
REP	2	2	53	16	33	14	63			6	6

INFORMATION SUR LES PARENTS

PÈRE : Ovas 93252 HD | CAN 773432

INDICES	%	Valeur	INDICES	%	Valeur
GAIN	98%	8,81	CARC		
MAT	98%	35,11	MAT U		
MAT HP	98%	49,63	MAT UHP		

Nb progéniture du père : 94

GRAND-PÈRE

Ovigène 34606 E

GRAND-MÈRE

Estrie 379 F

COMMENTAIRES

Bélier avec une excellente conformation de EX 92 points. Bélier né quadruple (4) avec un indice MAT de 97%. Son père est EX90 et son grand-père maternel, le 5909C, est EX90 et a été un de nos meilleurs mâles reproducteurs avec qui nous avons produit plusieurs béliers exceptionnels. Provient d'une lignée très maternelle et productive. Sa grand-mère, la 1059C, nous a produit 18 descendants travaillant dans le troupeau. Excellente conformation des pieds et des membres avec des épaules solides. Sa force est la largeur de son poitrail. Un bélier complet prêt pour l'accouplement. Exempt Maedi-Visna (Statut DIAMANT depuis 2013) et génotypé RR. Troupeau suivi GénOvis depuis 2009.

MÈRE : Charmax 0444 G RR | CAN 762734

INDICES	%	Valeur	INDICES	%	Valeur
GAIN	85%	1,08	CARC	0%	0,00
MAT	94%	28,21	MAT U	0%	0,00
MAT HP	86%	35,92	MAT UHP	0%	0,00

Nb progéniture de la mère : 12

GRAND-PÈRE

SBEL 5909 D | CAN 737739

GRAND-MÈRE

Charmax 1059 C

COMMENTS

A ram with excellent conformation, classified at EX 92 points. Ram born as a quadruplet (4) with a MAT index of 97%. His sire is EX 90 and his maternal sire, 5909C, is EX 90 and was one of our best male reproducers, from whom we have produced several exceptional rams. He is from a very maternal and productive bloodline. His grand dam, 1059C, produced 18 working descendants in the flock. Excellent conformation in the feet and legs, along with solid shoulders. His strength is the width in his brisket. A complete ram ready for breeding. Maedi-visna negative (Diamond status since 2013) and genotyped RR. A flock followed by GenOvis since 2009.

Données génétiques produites en date du : 2023-07-16



MÂLE

HAMPSHIRE

Genovia Kraken 2708 K



LOT 13

ÉLEVEUR		Bergerie Geneviève Forest				
IDENTIFICATION		538352708				
Né le	2022-03-17	Données	Réel	Âge (j)	Ajust	GMQ
Nb né Nb élevé	1 1	Pds 50 j	30,0 kg	66 j	23,3 kg	0,000
No enregistrement	CAN 791060	Pds 100 j	48,0 kg	118 j	40,6 kg	0,346
Classification	EX 92	Longe	mm	j	mm	
Génotype tremblante	AA-RR	Gras	mm	j	mm	

INDICES	%	Valeur
GAIN	98%	19,56
CARC		
MAT	95%	9,58
MAT U		
MAT HP	93%	-2,30
MAT UHP		



	Survie DIR	Survie MAT	Pds naiss DIR	Pds naiss MAT	Pds 50j DIR	Pds 50j MAT	Gain 50-100 j	Longe	Gras	Né agn. suivant	Pds sevré agnelage
%	98%	99%	96%	33%	98%	18%	97%			9%	84%
EPD	0,04	0,21	0,47	0,12	1,88	-0,23	2,26			-0,30	0,28
REP	2	2	30	7	27	12	60			10	10

INFORMATION SUR LES PARENTS

PÈRE : Marovine Errel 9440 E | CAN 744023

INDICES	%	Valeur	INDICES	%	Valeur
GAIN	88%	12,04	CARC	96%	18,02
MAT	92%	7,14	MAT U	94%	10,54
MAT HP	87%	-5,20	MAT UHP	93%	4,29

Nb progéniture du père : 106

GRAND-PÈRE

Marovine Cimba 5289 C RR

GRAND-MÈRE

Marovine Bibop 5491 B

MÈRE : Genovia Gold 2868 G | CAN 771743

INDICES	%	Valeur	INDICES	%	Valeur
GAIN	99%	24,14	CARC	99%	24,11
MAT	95%	9,85	MAT U	97%	14,35
MAT HP	95%	-1,40	MAT UHP	98%	8,67

Nb progéniture de la mère : 4

GRAND-PÈRE

Marovine Denver 8523 D RR

GRAND-MÈRE

Bergère 3985 B

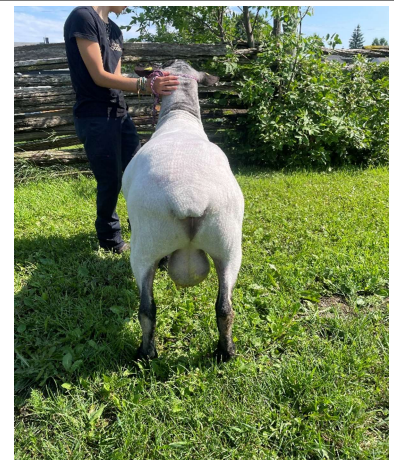
COMMENTAIRES

Kraken est un bélier complet avec une bonne dentition et d'excellents pieds et membre. Il provient de lignées élités possédant de solides qualités carcasse. Son tempérament doux et calme font de lui un bélier avec lequel il est facile de travailler. Classifié EX 92 et il est testé négatif au maedi visna.

COMMENTS

Kraken is a complete ram with good dentition and excellent feet and legs. He is out of elite bloodlines that have solid and quality carcasses. His calm and gentle temperament make him an easy ram to handle. Classified EX 92 and he is tested negative for maedi visna.

Données génétiques produites en date du : 2023-07-16



MÂLE

SUFFOLK

Maple Star 35865 K



LOT 14

ÉLEVEUR		Ferme Maple Star				
IDENTIFICATION		538335865				
Né le	2022-09-23	Données	Réel	Âge (j)	Ajust	GMQ
Nb né Nb élevé	2 2	Pds 50 j	23,5 kg	63 j	23,5 kg	0,310
No enregistrement	CAN 800750	Pds 100 j	39,0 kg	102 j	43,3 kg	0,397
Classification	TB 90	Longe	27,5 mm	102 j	27,4 mm	
Génotype tremblante	AA-RR	Gras	3,6 mm	102 j	3,6 mm	

INDICES	%	Valeur
GAIN	87%	15,47
CARC	89%	16,69
MAT	91%	12,76
MAT U	91%	14,53
MAT HP	82%	1,96
MAT UHP	88%	9,42



	Survie DIR	Survie MAT	Pds naiss DIR	Pds naiss MAT	Pds 50j DIR	Pds 50j MAT	Gain 50-100 j	Longe	Gras	Né agn. suivant	Pds sevré agnelage
%	81%	99%	27%	14%	78%	64%	86%	91%	32%	2%	91%
EPD	-0,02	0,19	0,11	0,11	1,23	0,46	1,88	0,67	-0,12	-0,26	1,53
REP	2	1	48	12	26	11	59	67	75	8	8

INFORMATION SUR LES PARENTS

PÈRE : Maple Star 68480 E | CAN 743526

INDICES	%	Valeur	INDICES	%	Valeur
GAIN	97%	22,24	CARC	95%	21,16
MAT	94%	15,34	MAT U	95%	17,78
MAT HP	87%	4,04	MAT UHP	93%	12,41

Nb progéniture du père : 75

GRAND-PÈRE

Maple Star 56842 D

GRAND-MÈRE

Target Cassidy 69 C

COMMENTAIRES

Un bélier épais et solide. Il est un jumeau provenant d'une agnelle. Pour des vidéos de nos sujets, veuillez visiter nos pages Facebook et/ou d'Instagram: <https://www.facebook.com/MapleStarFarm> <https://www.instagram.com/fermemaplestar/>

MÈRE : Maple Star 03953 J | CAN 784232

INDICES	%	Valeur	INDICES	%	Valeur
GAIN	78%	12,02	CARC	85%	14,98
MAT	91%	12,49	MAT U	90%	13,81
MAT HP	82%	1,92	MAT UHP	87%	8,85

Nb progéniture de la mère : 3

GRAND-PÈRE

Maple Star 76079 G

GRAND-MÈRE

Midas 40118 E

COMMENTS

A thick, solid ram. He is another twin out of a ewe lamb. For videos of our lots, please visit our Facebook and/or Instagram pages: <https://www.facebook.com/MapleStarFarm> <https://www.instagram.com/fermemaplestar/>

Données génétiques produites en date du : 2023-07-16



FEMELLE

SUFFOLK

Maple Star 35953 K



LOT 15

ÉLEVEUR		Ferme Maple Star				
IDENTIFICATION		538335953				
Né le	2022-10-09	Données	Réel	Âge (j)	Ajust	GMQ
Nb né Nb élevé	1 1	Pds 50 j	27,0 kg	70 j	21,2 kg	0,324
No enregistrement	CAN 800759	Pds 100 j	44,0 kg	107 j	45,7 kg	0,459
Classification	.	Longe	35,4 mm	107 j	35,0 mm	
Génotype tremblante	AA-RR	Gras	5,6 mm	107 j	5,4 mm	

INDICES	%	Valeur
GAIN	97%	22,34
CARC	97%	23,31
MAT	98%	20,10
MAT U	98%	21,94
MAT HP	94%	8,10
MAT UHP	97%	16,13



	Survie DIR	Survie MAT	Pds naiss DIR	Pds naiss MAT	Pds 50j DIR	Pds 50j MAT	Gain 50-100 j	Longe	Gras	Né agn. suivant	Pds sevré agnelage
%	98%	99%	50%	10%	89%	78%	97%	99%	1%	1%	93%
EPD	0,02	0,19	0,20	0,09	1,61	0,72	2,86	2,67	0,47	-0,27	1,78
REP	2	1	47	12	26	11	59	67	75	10	10

INFORMATION SUR LES PARENTS

PÈRE : Maple Star 76067 G | CAN 754943

INDICES	%	Valeur	INDICES	%	Valeur
GAIN	95%	20,87	CARC	96%	21,68
MAT	98%	21,23	MAT U	98%	22,38
MAT HP	94%	7,92	MAT UHP	96%	15,75

Nb progéniture du père : 78

GRAND-PÈRE

Maple Star 83661 E

GRAND-MÈRE

Maple Star 56882 D

MÈRE : Maple Star 53093 H | CAN 773859

INDICES	%	Valeur	INDICES	%	Valeur
GAIN	96%	21,34	CARC	95%	20,98
MAT	96%	16,98	MAT U	96%	18,93
MAT HP	92%	6,27	MAT UHP	95%	13,98

Nb progéniture de la mère : 2

GRAND-PÈRE

Maple Star 76079 G

GRAND-MÈRE

Maple Star 76089 G

COMMENTAIRES

Une autre belle agnelle, avec une longe de 35.4mm. Agnelle en avant sur la photo. Pour des vidéos de nos sujets, veuillez visiter nos pages Facebook et/ou d'Instagram:
<https://www.facebook.com/MapleStarFarm>
<https://www.instagram.com/fermemaplestar/>

COMMENTS

Another beauty with an amazing loin of 35.4mm. Positioned in the front of the photo. For videos of our lots, please visit our Facebook and/or Instagram pages:
<https://www.facebook.com/MapleStarFarm>
<https://www.instagram.com/fermemaplestar/>

Données génétiques produites en date du : 2023-07-16





Nous vous offrons une vision globale de votre entreprise grâce à notre expertise

Service agronomique en production ovine, caprine et bovine

Suivi technique de votre troupeau :

- Suivi et conseils en alimentation
- Suivi génétique
- Régie d'élevage
- Croquis en aménagement de bâtiments
- Élaboration de diagnostic en bien-être animal
- Propositions pour une transition vers la production biologique

Service-conseils en gestion :

- Production de plans d'affaire visant le démarrage, une transition ou le transfert d'entreprise
- Accompagnement en démarrage d'entreprise
- Orientation et accompagnement dans le cas de difficultés financières
- Élaboration de plans de redressement d'entreprise
- Formulation et justification d'une demande d'aide financière pour les institutions concernées

En alliant le suivi technique, combiné à vos données technico-économiques et financières, il est possible d'obtenir une vision globale de votre entreprise et de vous guider vers la réalisation de vos objectifs. Peu importe votre position géographique, contactez moi, il nous fera plaisir de vous servir.

Stéphane Dumais, agronome
418-730-6072 / spdumais6@gmail.com



LE CEPOQ SERA SUR PLACE

pour vous donner de l'information et répondre à vos questions sur le programme d'évaluation génétique GenOvis



**Fier partenaire des
éleveurs ovins du Québec**

FEMELLE

ROMANOV

Charmax 5002 K RR



LOT 16

ÉLEVEUR		Ferme Charmax				
IDENTIFICATION		538395002				
Né le	2022-11-02	Données	Réel	Âge (j)	Ajust	GMQ
Nb né Nb élevé	3 3	Pds 50 j	18,6 kg	66 j	21,5 kg	0,244
No enregistrement	CAN 801372	Pds 100 j	36,5 kg	122 j	38,6 kg	0,320
Classification	.	Longe	mm	j	mm	
Génotype tremblante	AA-RR	Gras	mm	j	mm	

INDICES	%	Valeur
GAIN	62%	-4,13
CARC		
MAT	86%	22,05
MAT U		
MAT HP	77%	31,51
MAT UHP		



	Survie DIR	Survie MAT	Pds naiss DIR	Pds naiss MAT	Pds 50j DIR	Pds 50j MAT	Gain 50-100 j	Longe	Gras	Né agn. suivant	Pds sevré agnelage
%	49%	97%	20%	37%	58%	88%	56%			61%	87%
EPD	0,03	0,15	-0,36	-0,38	-0,69	0,50	-0,53			0,42	3,06
REP	2	1	51	12	29	11	62			6	6

INFORMATION SUR LES PARENTS

PÈRE : Charmax 7717 J RR | CAN 788121

INDICES	%	Valeur	INDICES	%	Valeur
GAIN	88%	1,82	CARC		
MAT	93%	26,80	MAT U		
MAT HP	88%	37,01	MAT UHP		

Nb progéniture du père : 52

GRAND-PÈRE

Bergère 22235 E

GRAND-MÈRE

Charmax 4277 G QR

COMMENTAIRES

Agnelle ayant un très bon développement avec une bonne capacité. Agnelle née triple, élevée triple, qui provient d'une de mes lignées très maternelle et productive. Elle est prête pour la saillie. Sa grand-mère maternelle, la 1059C, est une brebis qui a produit du pur-sang tout au long de sa productivité (18 descendant travaillant dans mon troupeau). Sa mère est née quintuple. Elle est RR pour la résistance à la tremblante et provient d'un troupeau exempt Maedi-Visna (DIAMANT depuis 2013). Troupeau suivi GénOvis depuis 2009.

MÈRE : Charmax 0443 G RR | CAN 762733

INDICES	%	Valeur	INDICES	%	Valeur
GAIN	75%	-1,61	CARC		
MAT	88%	23,59	MAT U		
MAT HP	78%	31,82	MAT UHP		

Nb progéniture de la mère : 10

GRAND-PÈRE

SBEL 5909 D

GRAND-MÈRE

Charmax 1059 C

COMMENTS

A ewe lamb with a very good development and good capacity. She is a born and raised triplet from a very maternal and productive bloodline. She is ready to be bred. Her maternal grand dam, 1059C, is a ewe who produced purebreds along her entire productivity (18 descendants working in my flock). Her dam is a quadruplet. She is RR for resistance to scrapies and is from a Maedi-visna negative flock (Diamond status since 2013) and genotyped RR. A flock followed by GenOvis since 2009.

Données génétiques produites en date du : 2023-07-16



FEMELLE

SUFFOLK

Mastine Pretzel 12 L



LOT 17

ÉLEVEUR		Elm Shade suffolks					
IDENTIFICATION		538390212					
Né le	2023-01-25	Données	Réel	Âge (j)	Ajust	GMQ	
Nb né Nb élevé	2 2	Pds 50 j	16,0 kg	39 j	26,6 kg	0,326	
No enregistrement	CAN 800153	Pds 100 j	39,5 kg	93 j	49,9 kg	0,435	
Classification	.	Longe	29,0 mm	93 j	29,4 mm		
Génotype tremblante	AA-RR	Gras	3,5 mm	93 j	3,6 mm		

INDICES	%	Valeur
GAIN	88%	15,60
CARC	98%	24,67
MAT	98%	21,61
MAT U	98%	23,30
MAT HP	95%	8,51
MAT UHP	97%	15,92



	Survie DIR	Survie MAT	Pds naiss DIR	Pds naiss MAT	Pds 50j DIR	Pds 50j MAT	Gain 50-100 j	Longe	Gras	Né agn. suivant	Pds sevré agnelage
%	96%	99%	19%	3%	64%	96%	91%	98%	99%	12%	95%
EPD	0,01	0,19	0,09	0,01	0,88	1,38	2,22	1,60	-0,80	-0,20	1,96
REP	1	1	48	10	24	9	60	68	75	3	3

INFORMATION SUR LES PARENTS

PÈRE : Mastine Captain 38 H | CAN 772361

INDICES	%	Valeur	INDICES	%	Valeur
GAIN	91%	17,60	CARC	98%	25,26
MAT	98%	21,33	MAT U	98%	23,27
MAT HP	95%	8,20	MAT UHP	96%	15,69

Nb progéniture du père : 41

GRAND-PÈRE

Newtown Nail 6597 G

GRAND-MÈRE

Mastine Charm 5 F

COMMENTAIRES

Une brebis puissante mais féminine de notre meilleure famille de brebis.

MÈRE : Mastine Paris | CAN 776938

INDICES	%	Valeur	INDICES	%	Valeur
GAIN	87%	15,30	CARC	99%	27,19
MAT	99%	23,02	MAT U	99%	25,01
MAT HP	96%	9,83	MAT UHP	98%	17,72

Nb progéniture de la mère : 4

GRAND-PÈRE

Mastine Torin 68 G

GRAND-MÈRE

Mastine Nova 5 E

COMMENTS

A powerful, but feminine ewe lamb from our best ewe family.

Données génétiques produites en date du :

2023-07-16



MÂLE

SUFFOLK

Maple Star 35836 K



LOT 18

ÉLEVEUR		Ferme Maple Star				
IDENTIFICATION		538335836				
Né le	2022-09-18	Données	Réel	Âge (j)	Ajust	GMQ
Nb né Nb élevé	3 2	Pds 50 j	31,5 kg	68 j	28,2 kg	0,404
No enregistrement	CAN 800757	Pds 100 j	53,5 kg	107 j	56,4 kg	0,564
Classification	TB 91	Longe	34,5 mm	107 j	34,1 mm	
Génotype tremblante	AA-QR	Gras	6,3 mm	107 j	6,2 mm	

INDICES	%	Valeur
GAIN	99%	29,43
CARC	99%	28,43
MAT	99%	26,53
MAT U	99%	28,34
MAT HP	99%	13,55
MAT UHP	99%	21,74



	Survie DIR	Survie MAT	Pds naiss DIR	Pds naiss MAT	Pds 50j DIR	Pds 50j MAT	Gain 50-100 j	Longe	Gras	Né agn. suivant	Pds sevré agnelage
%	99%	98%	69%	10%	97%	89%	99%	98%	1%	2%	93%
EPD	0,03	0,17	0,29	0,09	2,13	1,02	3,77	1,82	0,37	-0,26	1,74
REP	2	1	50	13	28	12	61	68	75	12	12

INFORMATION SUR LES PARENTS

PÈRE : Maple Star 76067 G | CAN 754943

INDICES	%	Valeur	INDICES	%	Valeur
GAIN	95%	20,87	CARC	96%	21,68
MAT	98%	21,23	MAT U	98%	22,38
MAT HP	94%	7,92	MAT UHP	96%	15,75

Nb progéniture du père : 78

GRAND-PÈRE

Maple Star 83661 E

GRAND-MÈRE

Maple Star 56882 D

COMMENTAIRES

Ce bélier est une machine de viande. Il a un oeil de longe de 34.5mm (98%). Pour des vidéos de nos sujets, veuillez visiter nos pages Facebook et/ou d'Instagram:
<https://www.facebook.com/MapleStarFarm>
<https://www.instagram.com/fermemaplestar/>

MÈRE : Maple Star 53063 H | CAN 773857

INDICES	%	Valeur	INDICES	%	Valeur
GAIN	98%	24,78	CARC	97%	23,56
MAT	99%	22,45	MAT U	99%	23,89
MAT HP	97%	10,60	MAT UHP	98%	17,78

Nb progéniture de la mère : 5

GRAND-PÈRE

Maple Star 76079 G

GRAND-MÈRE

Maple Star 30418 G

COMMENTS

This ram will be a meat making machine. He has a loin eye of 34.5mm (98%). For videos of our lots, please visit our Facebook and/or Instagram pages:
<https://www.facebook.com/MapleStarFarm>
<https://www.instagram.com/fermemaplestar/>

Données génétiques produites en date du : 2023-07-16



MÂLE

SUFFOLK

Mastine Sawyer 7 L



LOT 19

ÉLEVEUR		Elm Shade suffolks				
IDENTIFICATION		538390207				
Né le	2023-01-19	Données	Réel	Âge (j)	Ajust	GMQ
Nb né Nb élevé	2 2	Pds 50 j	24,5 kg	45 j	32,1 kg	0,449
No enregistrement	CAN 800149	Pds 100 j	59,0 kg	99 j	64,1 kg	0,639
Classification	TB 89	Longe	38,7 mm	99 j	38,8 mm	
Génotype tremblante	AA-RR	Gras	6,3 mm	99 j	6,3 mm	

INDICES	%	Valeur
GAIN	99%	31,05
CARC	99%	35,81
MAT	99%	32,24
MAT U	99%	34,61
MAT HP	99%	18,93
MAT UHP	99%	26,87



	Survie DIR	Survie MAT	Pds naiss DIR	Pds naiss MAT	Pds 50j DIR	Pds 50j MAT	Gain 50-100 j	Longe	Gras	Né agn. suivant	Pds sevré agnelage
%	97%	99%	82%	4%	97%	95%	99%	99%	12%	20%	91%
EPD	0,01	0,18	0,36	0,03	2,10	1,37	4,25	2,94	-0,02	-0,18	1,52
REP	1	1	48	10	24	8	60	67	75	3	3

INFORMATION SUR LES PARENTS

PÈRE : Mastine Captain 38 H | CAN 772361

INDICES	%	Valeur	INDICES	%	Valeur
GAIN	91%	17,60	CARC	98%	25,26
MAT	98%	21,33	MAT U	98%	23,27
MAT HP	95%	8,20	MAT UHP	96%	15,69

Nb progéniture du père : 41

GRAND-PÈRE

Newtown Nail 6597 G

GRAND-MÈRE

Mastine Charm 5 F

COMMENTAIRES

Un bélier de style britannique très lourd avec des données Genovis exceptionnelles.

MÈRE : Blackies Lass RR 6335 H | CAN 769894

INDICES	%	Valeur	INDICES	%	Valeur
GAIN	97%	22,66	CARC	99%	27,38
MAT	99%	27,33	MAT U	99%	28,55
MAT HP	99%	15,00	MAT UHP	99%	21,30

Nb progéniture de la mère : 4

GRAND-PÈRE

Blackie Lad RR 5185 E

GRAND-MÈRE

Blackie Lass RR 4953 D

COMMENTS

A very heavy British style ram with exceptional Genovis data.

Données génétiques produites en date du : 2023-07-16



MÂLE

DORSET

Ferme Woodstock 227 K



LOT 20

ÉLEVEUR		Ferme Woodstock				
IDENTIFICATION		538421227				
Né le	2022-10-31	Données	Réel	Âge (j)	Ajust	GMQ
Nb né Nb élevé	2 2	Pds 50 j	25,2 kg	63 j	26,1 kg	0,313
No enregistrement	CAN 801455	Pds 100 j	54,4 kg	126 j	49,3 kg	0,463
Classification	TB 89	Longe	mm	j	mm	
Génotype tremblante	AA-RR	Gras	mm	j	mm	

INDICES	%	Valeur
GAIN	98%	14,88
CARC		
MAT	98%	11,01
MAT U		
MAT HP	95%	-2,46
MAT UHP		



	Survie DIR	Survie MAT	Pds naiss DIR	Pds naiss MAT	Pds 50j DIR	Pds 50j MAT	Gain 50-100 j	Longe	Gras	Né agn. suivant	Pds sevré agnelage
%	20%	97%	78%	33%	96%	83%	98%			13%	83%
EPD	-0,04	0,16	0,15	0,13	1,34	0,51	1,74			-0,25	-0,08
REP	3	2	47	13	28	14	60			10	10

INFORMATION SUR LES PARENTS

PÈRE : Brien G&L 22 F | CAN 747232

INDICES	%	Valeur	INDICES	%	Valeur
GAIN	91%	8,12	CARC	88%	6,34
MAT	95%	6,76	MAT U	95%	7,13
MAT HP	86%	-7,85	MAT UHP	88%	-1,87

Nb progéniture du père : 147

GRAND-PÈRE

Tattykeel 160935

GRAND-MÈRE

Stonehill 71 C

COMMENTAIRES

Agneau jumeau avec une lignée australienne. Excellente données sur Genovis. Élevé par une brebis nourrie avec plantes fourragère seulement. Agnelage naturel à l'automne. Testé négatif pour Maedi Visna (25/07/2023).

MÈRE : Ferme Woodstock 836 H | CAN 791212

INDICES	%	Valeur	INDICES	%	Valeur
GAIN	97%	13,69	CARC	97%	13,43
MAT	97%	9,60	MAT U	98%	11,14
MAT HP	96%	-2,30	MAT UHP	97%	4,65

Nb progéniture de la mère : 2

GRAND-PÈRE

Brien G&L 9 F

GRAND-MÈRE

CEPO 45809 D

COMMENTS

Twin ram with australian bloodlines. Top GenOvis numbers with dam fed with only second cup hay, no grain. Natural fall born. Tested negative for Maedi Visna (2023-07-25).

Données génétiques produites en date du : 2023-07-16








- Établie en 2004
- Évaluation **GenOvis** depuis 2004
- Statut **Diamant** programme Maedi-Visna depuis 2006
- Sélection avec l'indice Rideau et MAT-U
- Troupeau génotypé résistant à la tremblante





Josée Couture et Sylvain Blanchette ☎ 418-714-0372 ✉ ferme.ovimax@gmail.com 📍 St-Philippe-de-Néri, Qc. 📱 📺

**BERGERIE
DU FAUBOURG**
producteur de sujets de race pure Suffolk

SUIVI GENOVIS
TROUPEAU GÉNOTYPÉ (RR)
SUJETS EXEMPTS DE MAEDI-VISNA
AVEC LIGNÉE ÉCOSSAISE

St-Narcisse de Rimouski
418-732-6065
Faubourg1993@gmail.com

MÂLE

SUFFOLK

FCLB 94280 K



LOT 21

ÉLEVEUR	Bergerie Agneaux de la plaine					
IDENTIFICATION	538394280					
Né le	2022-09-02	Données	Réel	Âge (j)	Ajust	GMQ (kg)
Nb né Nb élevé	2 2	Pds 50 j	25,2 kg	66 j	0,0 kg	0,303
No enregistrement	CAN 801888	Pds 100 j	51,0 kg	129 j	0,0 kg	0,410
Classification	À venir	Longe	31 mm	129 j	29,34 mm	
Génotype tremblante	AA-RR	Gras	5,35 mm	129 j	4,756 mm	

INDICES	%	Valeur
GAIN	99%	26,09
CARC	94%	20,07
MAT	91%	12,67
MAT U	93%	15,53
MAT HP	95%	8,57
MAT UHP	96%	14,97



	Survie DIR	Survie MAT	Pds naiss DIR	Pds naiss MAT	Pds 50j DIR	Pds 50j MAT	Gain 50-100 j	Longe	Gras	Né agn. suivant	Pds sevré agnelage
%	98%	64%	90%	86%	98%	22%	97%	93%	1%	13%	92%
EPD	0,02	0,06	0,44	0,24	2,37	-0,12	3,03	0,82	0,71	-0,19	1,63
REP	2	1	52	13	30	12	62	69	76	16	16

INFORMATION SUR LES PARENTS

PÈRE : Maple Star 20967 F | CAN 743517

INDICES	%	Valeur	INDICES	%	Valeur
GAIN	93%	18,48	CARC	88%	16,64
MAT	74%	5,75	MAT U	79%	9,09
MAT HP	80%	1,46	MAT UHP	86%	8,69

Nb progéniture du père : 71

GRAND-PÈRE

Maple Star 47819 D

GRAND-MÈRE

Maple Star 83504 E

COMMENTAIRES

Un long bélier avec de bonnes performances, son père est excellent 93 pour la conformation et lui a bien transmis sa génétique.

MÈRE : FCLB 49282 E | CAN 739884

INDICES	%	Valeur	INDICES	%	Valeur
GAIN	97%	23,02	CARC	93%	19,28
MAT	90%	11,88	MAT U	91%	14,71
MAT HP	95%	8,62	MAT UHP	95%	14,36

Nb progéniture de la mère : 12

GRAND-PÈRE

Atkinson 44 D

GRAND-MÈRE

FCLB 69026 Z

COMMENTS

A long ram with good performances; his sire is Excellent 93 for conformation and he passed down his genetics well.

Données génétiques produites en date du : 2023-07-16



MÂLE

HAMPSHIRE

Lomanco Lad 46 K



LOT 22

ÉLEVEUR		Ferme Manasan				
IDENTIFICATION		538366958				
Né le	2022-01-28	Données	Réel	Âge (j)	Ajust	GMQ
Nb né Nb élevé	1 1	Pds 50 j	28,0 kg	44 j	33,4 kg	0,461
No enregistrement	CAN 801601	Pds 100 j	44,0 kg	109 j	45,7 kg	0,246
Classification	TB 88	Longe	29,0 mm	109 j	28,5 mm	
Génotype tremblante	QR	Gras	2,0 mm	109 j	1,8 mm	

INDICES	%	Valeur
GAIN	81%	9,70
CARC	94%	16,05
MAT	86%	4,51
MAT U	89%	7,88
MAT HP	71%	-9,25
MAT UHP	84%	0,41



	Survie DIR	Survie MAT	Pds naiss DIR	Pds naiss MAT	Pds 50j DIR	Pds 50j MAT	Gain 50-100 j	Longe	Gras	Né agn. suivant	Pds sevré agnelage
%	59%	92%	98%	77%	95%	81%	67%	95%	93%	4%	75%
EPD	-0,01	0,13	0,52	0,28	1,60	0,81	0,78	1,43	-0,45	-0,32	-0,10
REP	1	1	51	11	26	9	61	68	75	9	9

INFORMATION SUR LES PARENTS

PÈRE : Lomanco Lad 82 H RR | CAN 777869

INDICES	%	Valeur	INDICES	%	Valeur
GAIN	80%	9,21	CARC	92%	14,88
MAT	85%	4,08	MAT U	88%	7,22
MAT HP	71%	-9,31	MAT UHP	83%	0,15

Nb progéniture du père : 37

GRAND-PÈRE

Marovine Edisson 3312 E RR

GRAND-MÈRE

Lomanco MFF 107 F

MÈRE : Lomanco 114 B | CAN 755927

INDICES	%	Valeur	INDICES	%	Valeur
GAIN	88%	11,83	CARC	91%	14,08
MAT	90%	6,21	MAT U	91%	8,79
MAT HP	76%	-8,30	MAT UHP	85%	0,74

Nb progéniture de la mère : 11

GRAND-PÈRE

First Knight 148 Z

GRAND-MÈRE

Lomanco 82 W

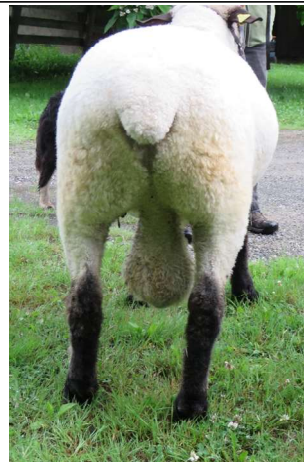
COMMENTAIRES

Ce bélier provient d'une lignée d'excellence. Sa mère est toujours dans notre troupeau, Je vous présente MFF 114B, née en 2014! Plus petite brebis mais tellement productive! Nous avons déjà un de ses fils actif au sein de notre troupeau. Le grand-père de ce bélier provient d'un troupeau reconnu au Québec et ses caractéristiques de race sont excellentes.

COMMENTS

This ram comes from a line of excellence. His mother is still in our herd, I present to you MFF 114B, born in 2014! Smaller ewe but so productive! We already have one of his active sons in our herd. The grand sire of this ram comes from a recognized herd in Quebec and his breed characteristics are excellent.

Données génétiques produites en date du : 2023-07-16



MÂLE

ROMANOV

Estrie 14 K



LOT 23

ÉLEVEUR		Bergerie de l'Estrie				
IDENTIFICATION		538444926				
Né le	2022-01-21	Données	Réel	Âge (j)	Ajust	GMQ
Nb né Nb élevé	3 3	Pds 50 j	24,2 kg	56 j	29,7 kg	0,366
No enregistrement	CAN 801162	Pds 100 j	45,0 kg	98 j	54,4 kg	0,495
Classification	EX 91	Longe	mm	j	mm	
Génotype tremblante	AA-RR	Gras	mm	j	mm	

INDICES	%	Valeur
GAIN	96%	6,77
CARC		
MAT	96%	29,89
MAT U		
MAT HP	88%	37,06
MAT UHP		



	Survie DIR	Survie MAT	Pds naiss DIR	Pds naiss MAT	Pds 50j DIR	Pds 50j MAT	Gain 50-100 j	Longe	Gras	Né agn. suivant	Pds sevré agnelage
%	99%	96%	73%	26%	88%	87%	97%				
EPD	0,10	0,14	-0,12	-0,41	-0,03	0,47	1,00				
REP	2	1	50	12	26	10	60				

INFORMATION SUR LES PARENTS

PÈRE : Estrie 158 H | CAN 777828

INDICES	%	Valeur	INDICES	%	Valeur
GAIN	93%	4,24	CARC		
MAT	94%	27,95	MAT U		
MAT HP	88%	36,62	MAT UHP		

Nb progéniture du père : 69

GRAND-PÈRE

Marovine RV Franco 5359 F

GRAND-MÈRE

Estrie 322 F

MÈRE : Estrie 321 G | CAN 765949

INDICES	%	Valeur	INDICES	%	Valeur
GAIN	59%	-4,71	CARC		
MAT	85%	21,56	MAT U		
MAT HP	67%	27,94	MAT UHP		

Nb progéniture de la mère : 6

GRAND-PÈRE

Estrie 90 C

GRAND-MÈRE

Estrie 383 E

COMMENTAIRES

Troupeau avec un statut diamant Maedi-Visna depuis 2008. Le bélier est classifié EX 91, avec un GMQ de 495 gr. Excellent développement, une forte musculature du dos et des membres, ainsi qu'une bonne ouverture de côtes, une largeur et une longueur de croupe. Il est issu d'un père classifié EX 91, avec un GMQ de 445 gr, d'un fort gabarit, une force de dos, ainsi qu'une bonne profondeur et longueur. Sa mère a un GMQ moyen de 420 grammes sur ses agneaux.

COMMENTS

A flock with Maedi-Visna Diamond status since 2008. This ram has been classified EX 91, with an average daily gain of 495g. Excellent development, strong muscling in his back and legs, a good opening in the ribs, significant width, and a good length in his rump. His sire classified at EX 91 and has all the following: an average daily gain of 445g, strong size and strength along his back, as well as significant depth and length.

Données génétiques produites en date du :

2023-07-16





La Ferme
Manasan
Fondée en 1954



Hampshire

Troupeau Lomanco - Contrôle GenOvis - Bœliers génotypés - Mesures Ultrasons
Lomanco flock - GenOvis tested - Genotyped rams - Ultrasound measurements

Angus Noirs

Contrôle de performance depuis 1961 / Tested since 1961

Border Leicester

Troupeau Manasan - Contrôle GenOvis - Bœliers génotypés
Manasan flock - GenOvis tested - Genotyped rams



Amélie 819 570 - 3687
Pierre 819 620 - 6566



amelie.fluet@gmail.com



150 chemin Laberge, Danville
Québec, JOA 1A0



TERAPRO
AGRICULTURE



**L'ÉQUIPE AU SERVICE DES
PRODUCTEURS AGRICOLES**

TERAPRO.ca

FEMELLE

SUFFOLK

Maple Star 78217 L



LOT 24

ÉLEVEUR		Ferme Maple Star				
IDENTIFICATION		538578217				
Né le	2023-01-28	Données	Réel	Âge (j)	Ajust	GMQ
Nb né Nb élevé	1 1	Pds 50 j	35,0 kg	56 j	33,4 kg	0,518
No enregistrement	CAN 800751	Pds 100 j	53,7 kg	101 j	55,6 kg	0,416
Classification	.	Longe	32,7 mm	101 j	32,6 mm	
Génotype tremblante	AA-RR	Gras	5,4 mm	101 j	5,4 mm	

INDICES	%	Valeur
GAIN	99%	26,81
CARC	99%	27,85
MAT	99%	22,48
MAT U	99%	25,01
MAT HP	97%	10,11
MAT UHP	98%	18,91



	Survie DIR	Survie MAT	Pds naiss DIR	Pds naiss MAT	Pds 50j DIR	Pds 50j MAT	Gain 50-100 j	Longe	Gras	Né agn. suivant	Pds sevré agnelage
%	98%	98%	72%	17%	95%	81%	99%	96%	14%	1%	91%
EPD	0,02	0,17	0,30	0,12	1,92	0,79	3,52	1,26	-0,04	-0,27	1,52
REP	1	1	47	9	23	8	59	67	75	6	6

INFORMATION SUR LES PARENTS

PÈRE : Maple Star 53075 H | CAN 773858

INDICES	%	Valeur	INDICES	%	Valeur
GAIN	99%	27,82	CARC	99%	28,36
MAT	98%	20,24	MAT U	98%	23,43
MAT HP	97%	10,80	MAT UHP	98%	19,32

Nb progéniture du père : 39

GRAND-PÈRE

Maple Star 76079 G

GRAND-MÈRE

Maple Star 76058 F

COMMENTAIRES

Une autre agnelle qu'on devrait garder pour nous-même. Pour des vidéos de nos sujets, veuillez visiter nos pages Facebook et/ou d'Instagram: <https://www.facebook.com/MapleStarFarm>
<https://www.instagram.com/fermemaplestar/>

MÈRE : Maple Star 53005 H | CAN 773862

INDICES	%	Valeur	INDICES	%	Valeur
GAIN	97%	23,01	CARC	97%	23,61
MAT	99%	22,77	MAT U	99%	24,11
MAT HP	94%	7,58	MAT UHP	97%	16,09

Nb progéniture de la mère : 3

GRAND-PÈRE

Maple Star 76067 G

GRAND-MÈRE

Maple Star 39570 E

COMMENTS

Another ewe lamb we should be keeping. For videos of our lots, please visit our Facebook and/or Instagram pages:
<https://www.facebook.com/MapleStarFarm>
<https://www.instagram.com/fermemaplestar/>

Données génétiques produites en date du : 2023-07-16



FEMELLE

ROMANOV

Charmax 5595 K RR



LOT 25

ÉLEVEUR		Ferme Charmax				
IDENTIFICATION		538475595				
Né le	2022-11-18	Données	Réel	Âge (j)	Ajust	GMQ
Nb né Nb élevé	3 3	Pds 50 j	16,4 kg	50 j	24,3 kg	0,268
No enregistrement	CAN 801373	Pds 100 j	32,5 kg	106 j	39,7 kg	0,288
Classification	.	Longe	mm	j	mm	
Génotype tremblante	AA-RR	Gras	mm	j	mm	

INDICES	%	Valeur
GAIN	75%	-1,56
CARC		
MAT	91%	25,47
MAT U		
MAT HP	84%	34,49
MAT UHP		



	Survie DIR	Survie MAT	Pds naiss DIR	Pds naiss MAT	Pds 50j DIR	Pds 50j MAT	Gain 50-100 j	Longe	Gras	Né agn. suivant	Pds sevré agnelage
%	43%	99%	50%	23%	74%	84%	71%			66%	88%
EPD	0,02	0,19	-0,23	-0,42	-0,38	0,41	-0,21			0,44	3,11
REP	2	1	52	13	29	11	62			6	6

INFORMATION SUR LES PARENTS

PÈRE : Charmax 7717 J RR | CAN 788121

INDICES	%	Valeur	INDICES	%	Valeur
GAIN	88%	1,82	CARC		
MAT	93%	26,80	MAT U		
MAT HP	88%	37,01	MAT UHP		

Nb progéniture du père : 52

GRAND-PÈRE

Bergère 22235 E

GRAND-MÈRE

Charmax 4277 G QR

MÈRE : Charmax 0444 G RR | CAN 762734

INDICES	%	Valeur	INDICES	%	Valeur
GAIN	85%	1,08	CARC		
MAT	94%	28,21	MAT U		
MAT HP	86%	35,92	MAT UHP		

Nb progéniture de la mère : 12

GRAND-PÈRE

SBEL 5909 D | CAN 737739

GRAND-MÈRE

Charmax 1059 C

COMMENTAIRES

Une très belle agnelle d'automne avec un très bon développement et beaucoup de capacité. Née triple, élevée triple et elle est prête pour la saillie. Provient d'une lignée très maternelle et productive. Sa grand-mère, la 1059C, a 18 descendants travaillant dans mon troupeau. Sa mère est née quintuple. Elle est RR pour la résistance à la tremblante et provient de mon troupeau exempt Maedi-Visna (DIAMANT depuis 2013). Troupeau suivi GénOvis depuis 2009.

COMMENTS

A great looking fall ewe lamb with a very good development and lots of capacity. Born and raised a triplet and ready to be bred. Comes from a very maternal and productive bloodline. Her grand dam, 1059C, has 18 descendants working in my flock. Her dam was quadruplet. She is RR for resistance to scrapies and is from a Maedi-visna negative flock (Diamond status since 2013) and genotyped RR. A flock followed by GenOvis since 2009.

Données génétiques produites en date du : 2023-07-16



MÂLE

ARCOTT-RIDEAU

Ovimax RR 91913 K



LOT 26

ÉLEVEUR		Ferme Ovimax senc				
IDENTIFICATION		538491913				
Né le	2022-10-28	Données	Réel	Âge (j)	Ajust	GMQ
Nb né Nb élevé	4 3	Pds 50 j	18,2 kg	68 j	19,0 kg	0,210
No enregistrement	CAN 800839	Pds 100 j	45,4 kg	116 j	47,3 kg	0,567
Classification	TB 89	Longe	29,6 mm	125 j	28,2 mm	
Génotype tremblante	AA-RR	Gras	6,2 mm	125 j	5,6 mm	

INDICES	%	Valeur
GAIN	98%	17,06
CARC	94%	10,40
MAT	99%	30,58
MAT U	99%	26,44
MAT HP	99%	38,39
MAT UHP	99%	31,13



	Survie DIR	Survie MAT	Pds naiss DIR	Pds naiss MAT	Pds 50j DIR	Pds 50j MAT	Gain 50-100 j	Longe	Gras	Né agn. suivant	Pds sevré agnelage
%	87%	84%	96%	19%	97%	79%	98%	80%	1%	85%	97%
EPD	0,05	0,09	0,20	-0,26	1,19	0,45	2,20	0,13	0,68	0,28	3,16
REP	3	2	54	19	35	17	63	69	76	7	7

INFORMATION SUR LES PARENTS

PÈRE : Ovimax RR 75677 J | CAN 792884

INDICES	%	Valeur	INDICES	%	Valeur
GAIN	99%	23,32	CARC	99%	22,73
MAT	99%	34,56	MAT U	99%	32,71
MAT HP	99%	42,47	MAT UHP	99%	37,34

Nb progéniture du père : 134

GRAND-PÈRE

Ovimax RR 75321 H

GRAND-MÈRE

Ovimax RR 20351 G

COMMENTAIRES

Un excellent bélier provenant d'une lignée très maternelle, très bien équilibré entre la prolificité, le gain et la musculature. Le bélier parfait pour augmenter le gain sans sacrifier la prolificité. Génotypé RR codon 171, Génotypé 1:X TMEM154

MÈRE : Ovimax 55609 E | CAN-742199

INDICES	%	Valeur	INDICES	%	Valeur
GAIN	60%	1,86	CARC	64%	1,41
MAT	91%	20,16	MAT U	88%	15,79
MAT HP	90%	28,25	MAT UHP	87%	20,71

Nb progéniture de la mère : 18

GRAND-PÈRE

Ovimax RR 98445 D

GRAND-MÈRE

Ovimax RR 37809 C

COMMENTS

An excellent ram from a top maternal bloodline, well balanced between prolificity, gain and musculature. The perfect ram to add prolificity and more gain to your lambs. Génotypé RR codon 171, Génotypé 1:X TMEM154

Données génétiques produites en date du : 2023-07-16



MÂLE

ROMANOV

SUD 46062 KD



LOT 27

ÉLEVEUR		Bergerie Marie du Sud					
IDENTIFICATION		538446062					
Né le	2022-07-30	Données	Réel	Âge (j)	Ajust	GMQ	
Nb né Nb élevé	2 2	Pds 50 j	20,8 kg	56 j	24,0 kg	0,320	
No enregistrement	CAN 801377	Pds 100 j	36,1 kg	100 j	41,4 kg	0,348	
Classification	TB 89	Longe	mm	j	mm		
Génotype tremblante	AA-RR	Gras	mm	j	mm		

INDICES	%	Valeur
GAIN	84%	0,51
CARC		
MAT	91%	25,36
MAT U		
MAT HP	85%	34,95
MAT UHP		



	Survie DIR	Survie MAT	Pds naiss DIR	Pds naiss MAT	Pds 50j DIR	Pds 50j MAT	Gain 50-100 j	Longe	Gras	Né agn. suivant	Pds sevré agnelage
%	11%	92%	50%	17%	77%	91%	87%			62%	89%
EPD	-0,02	0,11	-0,23	-0,45	-0,33	0,58	0,25			0,43	3,18
REP	4	2	53	18	33	17	62			12	12

INFORMATION SUR LES PARENTS

PÈRE : Charmax 0428 G RR | CAN 762739

INDICES	%	Valeur	INDICES	%	Valeur
GAIN	61%	-4,37	CARC		
MAT	82%	20,43	MAT U		
MAT HP	83%	34,17	MAT UHP		

Nb progéniture du père : 173

GRAND-PÈRE

SBEL 5909 D

GRAND-MÈRE

Charmax 1480 C

COMMENTAIRES

Bélier romanov signé Bergerie Marie du Sud Inc. Un bélier avec une belle largeur de poitrail, de beaux pieds et membres. Ce bélier est classifié TB89points. Un bélier améliorateur sur le caractère maternel, né double, génotypé RR. Issus d'un troupeau avec statut Diamants Maedi-Visna depuis 2011. Un bélier avec bcp de potentiel.

MÈRE : Sud 41319 HD | CAN 772426

INDICES	%	Valeur	INDICES	%	Valeur
GAIN	79%	-0,78	CARC		
MAT	92%	25,87	MAT U		
MAT HP	78%	31,61	MAT UHP		

Nb progéniture de la mère : 8

GRAND-PÈRE

Bergère 22578 E

GRAND-MÈRE

Sud 98312 GD

COMMENTS

A Romanov ram signed Bergerie Marie du Sud Inc. A ram with a nice width in his brisket, as well as nice feet and legs. This ram is classified VG 89 points. He is an improvement ram for maternal character, a twin, and genotyped RR. Bred out of a flock with Diamond Maedi-Visna status since 2011. A ram with lots of potential.

Données génétiques produites en date du : 2023-07-16



CONCOURS GENOVIS

VENTE ÉLITE SEMRPQ

19 AOÛT 2023



2E ÉDITION

Le CEPOQ est fier de reconnaître les éleveurs qui travaillent ardemment à produire des sujets de grande qualité dans l'objectif de fournir les producteurs commerciaux en animaux toujours plus performants.

Venez rencontrer notre équipe au kiosque GenOvis/CEPOQ et en apprendre davantage sur le Programme d'évaluation génétique GenOvis.

C'est plus simple que vous ne le pensez!

Présenté par



Société des éleveurs de moutons
de race pure du Québec



Animé par
la passion,
supporté par
la science



Votre marque
de confiance
Shur-Gain



Des produits
à l'efficacité
démontrée



Une équipe forte
de son expertise
à votre service

www.trouwnutrition.ca

Moulée
Vallée
Feed

trouw nutrition
une entreprise de Nutreco

FEMELLE

SUFFOLK

Maple Star 78093 L



LOT 28

ÉLEVEUR		Ferme Maple Star				
IDENTIFICATION		538578093				
Né le	2023-01-18	Données	Réel	Âge (j)	Ajust	GMQ
Nb né Nb élevé	1 1	Pds 50 j	35,0 kg	66 j	29,8 kg	0,452
No enregistrement	CAN 800742	Pds 100 j	55,5 kg	111 j	54,1 kg	0,456
Classification	.	Longe	33,9 mm	111 j	33,3 mm	
Génotype tremblante	AA-RR	Gras	8,0 mm	111 j	7,7 mm	

INDICES	%	Valeur
GAIN	98%	24,43
CARC	92%	18,44
MAT	99%	24,61
MAT U	99%	24,29
MAT HP	97%	10,49
MAT UHP	97%	17,04



	Survie DIR	Survie MAT	Pds naiss DIR	Pds naiss MAT	Pds 50j DIR	Pds 50j MAT	Gain 50-100 j	Longe	Gras	Né agn. suivant	Pds sevré agnelage
%	98%	99%	58%	25%	91%	95%	98%	97%	1%	1%	94%
EPD	0,02	0,19	0,23	0,14	1,70	1,31	3,22	1,44	0,92	-0,27	1,88
REP	2	1	48	12	27	11	55	63	72	10	10

INFORMATION SUR LES PARENTS

PÈRE : Maple Star 76067 G | CAN 754943

INDICES	%	Valeur	INDICES	%	Valeur
GAIN	95%	20,87	CARC	96%	21,68
MAT	98%	21,23	MAT U	98%	22,38
MAT HP	94%	7,92	MAT UHP	96%	15,75

Nb progéniture du père : 78

GRAND-PÈRE

Maple Star 83661 E

GRAND-MÈRE

Maple Star 56882 D

MÈRE : Maple Star 04041 J | CAN 784310

INDICES	%	Valeur	INDICES	%	Valeur
GAIN	92%	18,23	CARC	80%	13,13
MAT	98%	20,83	MAT U	97%	19,93
MAT HP	92%	6,47	MAT UHP	93%	12,34

Nb progéniture de la mère : 3

GRAND-PÈRE

Maple Star 76079 G

GRAND-MÈRE

Maple Star 30556 G

COMMENTAIRES

Une agnelle exceptionnelle qui coche toutes les boîtes: caractère de race, conformation et musculature. Sa mère a eu des jumeaux en mai 2022. Pour des vidéos de nos sujets, veuillez visiter nos pages Facebook et/ou d'Instagram:
<https://www.facebook.com/MapleStarFarm>
<https://www.instagram.com/fermemaplestar/>

COMMENTS

A beautiful ewe lamb that ticks all the boxes: breed character, conformation, and muscling. Her dam had twins in May 2022. For videos of our lots, please visit our Facebook and/or Instagram pages: <https://www.facebook.com/MapleStarFarm>
<https://www.instagram.com/fermemaplestar/>

Données génétiques produites en date du : 2023-07-16



MÂLE

SUFFOLK

Maple Star 78128 L



LOT 29

ÉLEVEUR		Ferme Maple Star				
IDENTIFICATION		538578128				
Né le	2023-01-20	Données	Réel	Âge (j)	Ajust	GMQ
Nb né Nb élevé	2 2	Pds 50 j	36,5 kg	64 j	33,9 kg	0,488
No enregistrement	CAN 800744	Pds 100 j	54,0 kg	109 j	53,4 kg	0,389
Classification	TB 90	Longe	30,0 mm	109 j	29,5 mm	
Génotype tremblante	AA-RR	Gras	4,8 mm	109 j	4,6 mm	

INDICES	%	Valeur
GAIN	93%	18,75
CARC	91%	17,79
MAT	98%	20,18
MAT U	97%	20,60
MAT HP	93%	7,29
MAT UHP	95%	14,06



	Survie DIR	Survie MAT	Pds naiss DIR	Pds naiss MAT	Pds 50j DIR	Pds 50j MAT	Gain 50-100 j	Longe	Gras	Né agn. suivant	Pds sevré agnelage
%	97%	98%	64%	34%	88%	95%	91%	89%	4%	2%	95%
EPD	0,01	0,17	0,26	0,16	1,57	1,32	2,27	0,60	0,10	-0,25	2,09
REP	2	1	51	13	29	12	61	68	75	13	13

INFORMATION SUR LES PARENTS

PÈRE : Maple Star 76067 G | CAN 754943

INDICES	%	Valeur	INDICES	%	Valeur
GAIN	95%	20,87	CARC	96%	21,68
MAT	98%	21,23	MAT U	98%	22,38
MAT HP	94%	7,92	MAT UHP	96%	15,75

Nb progéniture du père : 78

GRAND-PÈRE

Maple Star 83661 E

GRAND-MÈRE

Maple Star 56882 D

MÈRE : Maple Star 30451 G | CAN 30451

INDICES	%	Valeur	INDICES	%	Valeur
GAIN	89%	16,48	CARC	87%	15,89
MAT	97%	19,01	MAT U	96%	19,21
MAT HP	92%	6,31	MAT UHP	93%	12,60

Nb progéniture de la mère : 6

GRAND-PÈRE

Maple Star 24355 C

GRAND-MÈRE

Maple Star 39570 E

COMMENTAIRES

Le propre frère de Maple Star Legend, notre top bélier de 2021 vendu à Todd Sheep Company. Pour des vidéos de nos sujets, veuillez visiter nos pages Facebook et/ou d'Instagram:
<https://www.facebook.com/MapleStarFarm>
<https://www.instagram.com/fermemaplestar/>

COMMENTS

A full brother to Maple Star Legend, our top ram of 2021 sold to Todd Sheep Company. For videos of our lots, please visit our Facebook and/or Instagram pages:
<https://www.facebook.com/MapleStarFarm>
<https://www.instagram.com/fermemaplestar/>

Données génétiques produites en date du : 2023-07-16



MÂLE

HAMPSHIRE

Marovine 4368 K RR 11



LOT 30

ÉLEVEUR	Bergerie Marovine					
IDENTIFICATION	538434368					
Né le	2022-03-06	Données	Réel	Âge (j)	Ajust	GMQ (kg)
Nb né Nb élevé	2 2	Pds 50 j	27,0 kg	69 j	24,0 kg	0,333
No enregistrement	CAN 801248	Pds 100 j	49,0 kg	135 j	40,6 kg	0,333
Classification	TB 89	Longe	mm	j	mm	
Génotype tremblante	AA-RR	Gras	mm	j	mm	

INDICES	%	Valeur
GAIN	89%	12,20
CARC		
MAT	84%	3,77
MAT U		
MAT HP	84%	-6,13
MAT UHP		



	Survie DIR	Survie MAT	Pds naiss DIR	Pds naiss MAT	Pds 50j DIR	Pds 50j MAT	Gain 50-100 j	Longe	Gras	Né agn. suivant	Pds sevré agnelage
%	83%	80%	79%	22%	92%	43%	81%			19%	89%
EPD	0,01	0,09	0,29	0,10	1,41	0,18	1,18			-0,28	0,56
REP	2	1	50	13	27	11	61			4	4

INFORMATION SUR LES PARENTS

PÈRE : Marovine Gregor 3420 G RR | CAN 785150

INDICES	%	Valeur	INDICES	%	Valeur
GAIN	94%	15,34	CARC	99%	21,57
MAT	63%	-1,64	MAT U	80%	4,66
MAT HP	77%	-8,00	MAT UHP	90%	2,45

Nb progéniture du père : 78

MÈRE : Marovine 26416 G | CAN 801208

INDICES	%	Valeur	INDICES	%	Valeur
GAIN	95%	16,36	CARC	88%	12,86
MAT	98%	14,32	MAT U	98%	14,90
MAT HP	97%	0,56	MAT UHP	97%	7,56

Nb progéniture de la mère : 5

Données génétiques produites en date du :

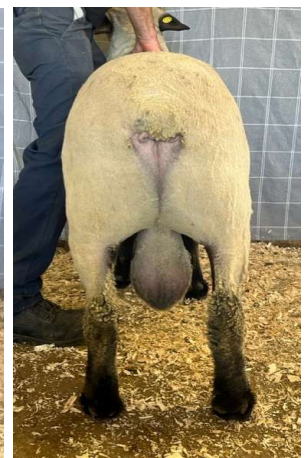
2023-07-16

COMMENTAIRES

Si vous cherchez un bélier facile à entretenir et très musclé, ce bélier est un excellent choix ! En conformation, il a obtenu la note de 8/9 sur tous les critères de développement musculaire. Ses épaules, ses gigots et sa longe sont très larges et très développés ! Ce bélier est un excellent choix pour produire des carcasses de haute qualité, plus lourdes et plus maigres. Il présente une forte capacité (122 cm au passage des sangles) et les caractéristiques de race recherchée dans le Hampshire, avec une tête typée, une ossature forte et une bonne couverture de laine. Ce bélier est résistant à la tremblante, en plus d'avoir 2 copies de résistance au maedi-visna (TMEM 1:1). Il est négatif au maedi-visna (juillet 2023). Aux Bergeries Marovine, nous sélectionnons les animaux résistants au maedi-visna et à la tremblante, en plus d'élever nos animaux sur des rations fourragères, avec moins de grains. Notons qu'en 2022, dû à la nouvelle construction, nos groupes n'ont pas été mesurés aux ultrasons. Ce béliers est toutefois composés de sujets Marovine sélectionnés sur leurs performances aux ultrasons depuis plus de 18 ans.

COMMENTS

If you are looking for an easy keeper and very muscular ram, this ram is an excellent choice in conformation, he scored 8/9 on all muscle development criteria. His shoulders, legs and loin are very wide and very developed! This ram is an excellent choice for producing high quality, heavier and leaner carcasses. He has a high body capacity (122 cm at hearth girth) and the characteristics of the breed sought after in Hampshire, with a typical head, a strong bone structure and a good wool cover. This ram is resistant to scrapie, in addition to having 2 copies of resistance to maedi-visna on the TMEM gene (1:1). He is also tested negative for maedi-visna (July 2023). At Bergeries Marovine, we select animals resistant to maedi-visna and scrapie, in addition to raising our animals on forage rations, with less grain. Note that in 2022, due to the new construction, our groups were not measured by ultrasound. This ram is however composed of Marovine bloodlines selected on ultrasound performance for more than 18 years.



MÂLE

ARCOTT-CANADIEN



FCLB 94373 K

LOT 31

ÉLEVEUR		Bergerie Agneaux de la plaine				
IDENTIFICATION		538394373				
Né le	2022-09-13	Données	Réel	Âge (j)	Ajust	GMQ
Nb né Nb élevé	2 2	Pds 50 j	21,6 kg	55 j	24,4 kg	0,298
No enregistrement	CAN 800700	Pds 100 j	44,0 kg	118 j	42,2 kg	0,356
Classification	TB 88	Longe	30,2 mm	118 j	29,2 mm	
Génotype tremblante	QR	Gras	4,2 mm	118 j	3,8 mm	

INDICES	%	Valeur
GAIN	94%	12,00
CARC	92%	9,04
MAT	86%	5,02
MAT U	88%	6,45
MAT HP	86%	-3,47
MAT UHP	89%	2,20



	Survie DIR	Survie MAT	Pds naiss DIR	Pds naiss MAT	Pds 50j DIR	Pds 50j MAT	Gain 50-100 j	Longe	Gras	Né agn. suivant	Pds sevré agnelage
%	87%	23%	97%	27%	96%	76%	93%	87%	7%		
EPD	0,04	-0,01	0,47	0,11	1,31	0,52	1,39	0,81	0,49		
REP	1	1	46	7	20	6	58	66	74		

INFORMATION SUR LES PARENTS

PÈRE : GAVL 5891 HD | CAN 786949

INDICES	%	Valeur	INDICES	%	Valeur
GAIN	93%	10,81	CARC	82%	5,19
MAT	81%	2,77	MAT U	83%	3,75
MAT HP	79%	-6,34	MAT UHP	83%	-1,05

Nb progéniture du père : 25

GRAND-PÈRE

GAVL 1875 G

GRAND-MÈRE

GAVL 0523 C

MÈRE : FCLB 01641 H | CAN 781796

INDICES	%	Valeur	INDICES	%	Valeur
GAIN	63%	2,13	CARC	75%	3,46
MAT	71%	-0,63	MAT U	72%	0,46
MAT HP	73%	-8,00	MAT UHP	77%	-2,94

Nb progéniture de la mère : 4

GRAND-PÈRE

FCLB 03302 E

GRAND-MÈRE

FCLB 85163 F

COMMENTAIRES

Il a une bonne largeur et bonne musculature

COMMENTS

He has a good width and good muscling.

Données génétiques produites en date du : 2023-07-16



MÂLE

ARCOTT-RIDEAU

Ovistar 81432 K



LOT 32

ÉLEVEUR		Agronovie senc				
IDENTIFICATION		538281432				
Né le	2022-05-06	Données	Réel	Âge (j)	Ajust	GMQ
Nb né Nb élevé	3 3	Pds 50 j	18,9 kg	53 j	24,9 kg	0,281
No enregistrement	CAN 801887	Pds 100 j	36,5 kg	102 j	42,9 kg	0,359
Classification	TB 87	Longe	25,8 mm	102 j	25,7 mm	
Génotype tremblante	AA-RR	Gras	5,3 mm	102 j	5,3 mm	

INDICES	%	Valeur
GAIN	98%	17,67
CARC	92%	9,18
MAT	98%	27,56
MAT U	98%	23,97
MAT HP	94%	31,14
MAT UHP	96%	26,42



	Survie DIR	Survie MAT	Pds naiss DIR	Pds naiss MAT	Pds 50j DIR	Pds 50j MAT	Gain 50-100 j	Longe	Gras	Né agn. suivant	Pds sevré agnelage
%	68%	99%	98%	45%	98%	46%	98%	93%	1%	37%	92%
EPD	0,03	0,22	0,28	-0,16	1,28	-0,01	2,37	0,49	1,01	0,16	2,72
REP	2	1	52	14	29	12	62	69	76	7	7

INFORMATION SUR LES PARENTS

PÈRE : Ovistar 97703 J | CAN 785013

INDICES	%	Valeur	INDICES	%	Valeur
GAIN	99%	23,67	CARC	98%	15,59
MAT	99%	29,66	MAT U	99%	27,26
MAT HP	95%	32,20	MAT UHP	98%	29,57

Nb progéniture du père : 73

GRAND-PÈRE

Ovistar 81717 G

GRAND-MÈRE

Ovistar 67587 G

COMMENTAIRES

Classifié TB 87 pts pour la conformation, Issu d'une lignée paternelle classifiés TB et EX. Dentition parfaite, c'est un bélier très long, avec de solides pieds et membres. Son indice mat-ultra-son est supérieur dans la race avec un indice à 98%. Il a un gain GMQ à 100 jours de 359 grammes.

MÈRE : Ovistar 81918 G | CAN 761793

INDICES	%	Valeur	INDICES	%	Valeur
GAIN	98%	16,13	CARC	77%	3,89
MAT	98%	28,63	MAT U	97%	23,52
MAT HP	96%	33,01	MAT UHP	95%	26,04

Nb progéniture de la mère : 10

GRAND-PÈRE

Ovistar 58098 E

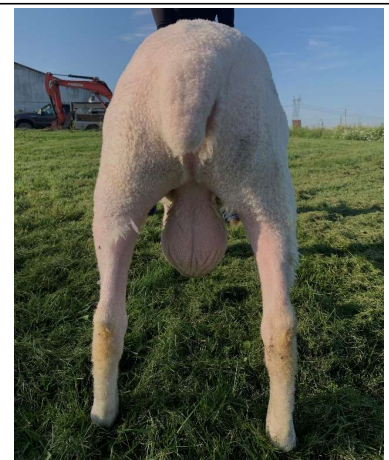
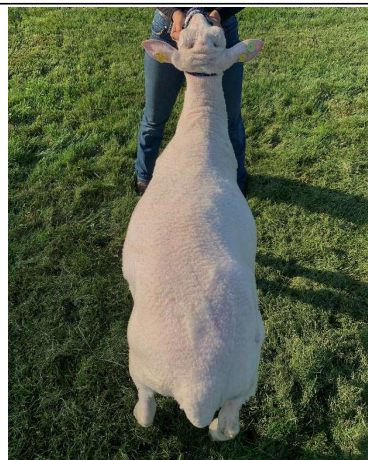
GRAND-MÈRE

Ovistar 49287 Y

COMMENTS

Classified VG 87 points for conformation. Bred out of a paternal bloodline of VGs and EXs. Perfect dentition; he is a very long ram with solid feet and legs. His MAT ultrasound index is superior in his breed, at 98%. He has an average daily gain of 359g at 100 days.

Données génétiques produites en date du : 2023-07-16



NOVORMON^{MC} 5000

DISPONIBLE CHEZ VOTRE
VÉTÉRINAIRE



Fier partenaire de la
recherche ovine au Québec
avec la SEMRPQ



14057 Ilderton Road • Ilderton, ON Canada • N0M 2A0
T: 519-666-0033 • TF: 1-866-690-4998 • TF: 1-866-216-3335

www.partneranimalhealth.ca

OVIN QUÉBEC

LES ÉLEVEURS D'OVINS DU QUÉBEC

Les Éleveurs d'ovins du Québec sont fiers de soutenir la Société des éleveurs de moutons de race pure du Québec dans le cadre de cette vente Élite !

Les Éleveurs d'ovins du Québec, une Fédération qui s'implique activement :

- Mise en marché collective
 - Classification
 - Promotion
- Projets divers visant à améliorer le secteur



ovinquebec.com • agneauduquebec.com

MÂLE

ROMANOV

Charmax 4973 K RR



LOT 33

ÉLEVEUR		Ferme Charmax				
IDENTIFICATION		538394973				
Né le	2022-10-30	Données	Réel	Âge (j)	Ajust	GMQ
Nb né Nb élevé	3 3	Pds 50 j	19,4 kg	69 j	22,9 kg	0,241
No enregistrement	CAN 801971	Pds 100 j	39,0 kg	125 j	40,4 kg	0,350
Classification	TB 90	Longe	mm	j	mm	
Génotype tremblante	AA-RR	Gras	mm	j	mm	

INDICES	%	Valeur
GAIN	96%	6,69
CARC		
MAT	97%	31,92
MAT U		
MAT HP	94%	42,38
MAT UHP		



	Survie DIR	Survie MAT	Pds naiss DIR	Pds naiss MAT	Pds 50j DIR	Pds 50j MAT	Gain 50-100 j	Longe	Gras	Né agn. suivant	Pds sevré agnelage
%	81%	98%	93%	8%	95%	61%	96%				
EPD	0,06	0,18	0,02	-0,51	0,31	0,10	0,88				
REP	2	1	49	13	28	12	61				

INFORMATION SUR LES PARENTS

PÈRE : Ovas 93252 HD | CAN 773432

INDICES	%	Valeur	INDICES	%	Valeur
GAIN	98%	8,81	CARC		
MAT	98%	35,11	MAT U		
MAT HP	98%	49,63	MAT UHP		

Nb progéniture du père : 94

GRAND-PÈRE

Ovigène 34606 E

GRAND-MÈRE

Estrie 379 F

COMMENTAIRES

Jeune bélier uniforme avec une très bonne classification de TB 90 points. Si vous cherchez un bélier uniforme c'est un bélier à ne pas négliger. Excellente conformation des pieds et des membres ainsi qu'une très bonne force au niveau des épaules. Son père est EX90, son grand-père lui est EX91 et avait été utilisé lors du projet d'insémination en 2020. Sa mère était à son 1er agnelage et a produit 64 kilo avec indice MAT 92. Exempt Maedi-Visna (Statut DIAMANT depuis 2013) et génotypé RR. Troupeau suivi GénOvis depuis 2009.

MÈRE : Charmax 3079 J RR | CAN 787343

INDICES	%	Valeur	INDICES	%	Valeur
GAIN	86%	1,37	CARC		
MAT	92%	26,36	MAT U		
MAT HP	81%	32,97	MAT UHP		

Nb progéniture de la mère : 3

GRAND-PÈRE

Estrie 64 G

GRAND-MÈRE

Charmax 1093 C

COMMENTS

A young, uniform ram with a very good classification of VG 90 points. If you are looking for a uniform ram, this is a ram to strongly consider. Excellent conformation in his feet and legs, as well as very good strength in his shoulders. His sire is EX 90, and his grand sire is EX 91 and was used during the insemination project in 2020. His dam was in her first lambing and produced 64kg with a MAT 92 index. Maedi-visna negative (Diamond status since 2013) and genotyped RR. A flock followed by GenOvis since 2009.

Données génétiques produites en date du : 2023-07-16



MÂLE

SUFFOLK

Maple Star 78220 L



LOT 34

ÉLEVEUR		Ferme Maple Star				
IDENTIFICATION		538578220				
Né le	2023-01-29	Données	Réel	Âge (j)	Ajust	GMQ
Nb né Nb élevé	1 1	Pds 50 j	31,0 kg	55 j	32,1 kg	0,467
No enregistrement	CAN 800760	Pds 100 j	54,0 kg	100 j	57,6 kg	0,511
Classification	TB 89	Longe	30,0 mm	100 j	30,0 mm	
Génotype tremblante	AA-RR	Gras	3,2 mm	100 j	3,2 mm	

INDICES	%	Valeur
GAIN	97%	23,34
CARC	99%	27,08
MAT	99%	23,36
MAT U	99%	25,42
MAT HP	97%	10,14
MAT UHP	98%	18,34



	Survie DIR	Survie MAT	Pds naiss DIR	Pds naiss MAT	Pds 50j DIR	Pds 50j MAT	Gain 50-100 j	Longe	Gras	Né agn. suivant	Pds sevré agnelage
%			59%	8%	89%	91%	98%	89%	97%		
EPD			0,24	0,07	1,58	1,13	3,15	0,61	-0,54		
REP			33	3	11	3	48	59	70		

INFORMATION SUR LES PARENTS

PÈRE : Mastine Pizzazz 12 K | CAN 788714

INDICES	%	Valeur	INDICES	%	Valeur
GAIN	96%	21,84	CARC	98%	26,58
MAT	99%	24,26	MAT U	99%	25,99
MAT HP	96%	10,00	MAT UHP	98%	18,00

Nb progéniture du père : 3

GRAND-PÈRE

Mastine Captain 38 H

GRAND-MÈRE

Mastine Peach 6 G

MÈRE : Maple Star 59228 J | CAN 787064

INDICES	%	Valeur	INDICES	%	Valeur
GAIN	89%	16,21	CARC	94%	20,23
MAT	95%	16,31	MAT U	95%	18,10
MAT HP	88%	4,37	MAT UHP	92%	12,09

Nb progéniture de la mère : 1

GRAND-PÈRE

Maple Star 53075 H

GRAND-MÈRE

Maple Star 30557 G

COMMENTAIRES

Un bélier avec une longueur exceptionnelle et de bon caractère de race. Pour des vidéos de nos sujets, veuillez visiter nos pages Facebook et/ou d'Instagram:
<https://www.facebook.com/MapleStarFarm>
<https://www.instagram.com/fermemaplestar/>

COMMENTS

A ram with exceptional body length and breed character. For videos of our lots, please visit our Facebook and/or Instagram pages:
<https://www.facebook.com/MapleStarFarm>
<https://www.instagram.com/fermemaplestar/>

Données génétiques produites en date du :

2023-07-16



MÂLE

DORSET

Ferme Woodstock 241 K



LOT 35

ÉLEVEUR		Ferme Woodstock				
IDENTIFICATION		538421241				
Né le	2022-11-15	Données	Réel	Âge (j)	Ajust	GMQ
Nb né Nb élevé	2 2	Pds 50 j	27,5 kg	71 j	24,0 kg	0,310
No enregistrement	CAN 801456	Pds 100 j	43,8 kg	116 j	42,1 kg	0,362
Classification	TB 86	Longe	mm	j	mm	
Génotype tremblante	AA-RR	Gras	mm	j	mm	

INDICES	%	Valeur
GAIN	97%	13,40
CARC		
MAT	97%	8,61
MAT U		
MAT HP	90%	-5,97
MAT UHP		



	Survie DIR	Survie MAT	Pds naiss DIR	Pds naiss MAT	Pds 50j DIR	Pds 50j MAT	Gain 50-100 j	Longe	Gras	Né agn. suivant	Pds sevré agnelage
%	47%	98%	88%	24%	97%	77%	95%			7%	57%
EPD	-0,02	0,17	0,23	0,11	1,48	0,40	1,33			-0,27	-0,88
REP	3	2	49	14	29	14	61			13	13

INFORMATION SUR LES PARENTS

PÈRE : Brien G&L 22 F | CAN 747232

INDICES	%	Valeur	INDICES	%	Valeur
GAIN	91%	8,12	CARC	88%	6,34
MAT	95%	6,76	MAT U	95%	7,13
MAT HP	86%	-7,85	MAT UHP	88%	-1,87

Nb progéniture du père : 147

GRAND-PÈRE

Tattykeel 160935

GRAND-MÈRE

Stonehill 71 C

COMMENTAIRES

Agneau jumeau avec bonne capacité et caractère de race. Agnelage naturel à l'automne. Testé négatif pour Maedi Visna (25/07/2023).

MÈRE : Ferme Woodstock 908 F | CAN 755955

INDICES	%	Valeur	INDICES	%	Valeur
GAIN	92%	8,61	CARC	94%	9,84
MAT	91%	3,27	MAT U	93%	5,33
MAT HP	76%	-10,74	MAT UHP	86%	-2,99

Nb progéniture de la mère : 3

GRAND-PÈRE

Century Lane Lad 311 A

GRAND-MÈRE

Ferme Woodstock 92 E

COMMENTS

Twin ram lamb with good capacity and breed type. Natural fall born. Tested negative for Maedi Visna (2023-07-25).

Données génétiques produites en date du : 2023-07-16



MÂLE

ROMANOV

SUD 83703 KD



LOT 36

ÉLEVEUR		Bergerie Marie du sud					
IDENTIFICATION		538383703					
Né le	2022-07-16	Données	Réel	Âge (j)	Ajust	GMQ	
Nb né Nb élevé	4 3	Pds 50 j	20,3 kg	68 j	21,0 kg	0,257	
No enregistrement	CAN 801376	Pds 100 j	35,6 kg	114 j	37,6 kg	0,333	
Classification	TB 90	Longe	mm	j	mm		
Génotype tremblante	AA-RR	Gras	mm	j	mm		

INDICES	%	Valeur
GAIN	80%	-0,53
CARC		
MAT	91%	25,68
MAT U		
MAT HP	86%	35,92
MAT UHP		



	Survie DIR	Survie MAT	Pds naiss DIR	Pds naiss MAT	Pds 50j DIR	Pds 50j MAT	Gain 50-100 j	Longe	Gras	Né agn. suivant	Pds sevré agnelage
%	8%	89%	66%	16%	83%	94%	79%			75%	87%
EPD	-0,03	0,09	-0,16	-0,45	-0,18	0,67	-0,02			0,47	3,02
REP	4	3	54	20	35	18	63			17	17

INFORMATION SUR LES PARENTS

PÈRE : Charmax 0428 G RR | CAN 762739

INDICES	%	Valeur	INDICES	%	Valeur
GAIN	61%	-4,37	CARC		
MAT	82%	20,43	MAT U		
MAT HP	83%	34,17	MAT UHP		

Nb progéniture du père : 173

GRAND-PÈRE

SBEL 5909 D

GRAND-MÈRE

Charmax 1480 C

COMMENTAIRES

Bélier romanov signé Bergerie Marie du Sud Inc. Un bélier avec une belle largeur de poitrail et une dentition parfaite. Ce bélier est classifié TB90points. Un bélier améliorateur sur le caractère maternel, né quadruplé, génotype RR. Issus d'un troupeau Maedi-Visna statut Diamants depuis 2011. Il sera assurément un ajout intéressant à votre troupeau en race pure.

MÈRE : Sud 46414 FD | CAN 756511

INDICES	%	Valeur	INDICES	%	Valeur
GAIN	92%	3,70	CARC		
MAT	96%	31,06	MAT U		
MAT HP	89%	38,01	MAT UHP		

Nb progéniture de la mère : 16

GRAND-PÈRE

Genovia Excel RR 2366 E

GRAND-MÈRE

Sud 08948 DD

COMMENTS

A Romanov ram signed Bergerie Marie du Sud Inc. A ram with a nice width in his brisket and perfect dentition. He is classified VG 90 points. An improvement ram for maternal character, a quadruplet, and genotyped RR. Bred out of a flock with Diamond Maedi-Visna status since 2011. He will assuredly be an interesting addition to your purebred flock.

Données génétiques produites en date du : 2023-07-16



MESURER, SÉLECTIONNER et AMÉLIORER!

Pour les éleveurs de race pure &
producteurs commerciaux

Outil en ligne disponible 24/7

Soutien aux utilisateurs accessible et bilingue

Dossier personnalisé et sécuritaire

Frais annuels fixes peu importe la taille du troupeau

OPTIMISER LA RENTABILITÉ DE VOTRE
ENTREPRISE GRÂCE À LA GÉNÉTIQUE :
C'EST PLUS FACILE QUE VOUS CROYEZ!



SAVIEZ-VOUS QUE?

Un bélier de génétique supérieure
pour l'ÉPD Gain 50-100j peut produire
des agneaux qui atteindront leur
poids d'abattage **5,9 jours plus tôt**
qu'un bélier inférieur.



Une différence de retour
économique entre les deux béliers
de **4 452,50\$** pour 5 ans.



OUTILS & SERVICES



ÉVALUATIONS GÉNÉTIQUES

- Mises à jour hebdomadaires
- 6 indices et 15 ÉPD calculés (volet viande)
- 2 indices et 22 IPG calculés (volet laitier)
- Comparaison des performances (benchmark)



SERVICES

- Mesures de l'épaisseur de longe et de gras dorsal (ultrasons)
- Module d'accouplements
- Services sur demande (enregistrements, apparentement entre béliers, etc.)



NOUVEAU RAPPORT COMMERCIAL

- Tableau de bord intuitif
- Plus de 35 graphiques et tableaux disponibles
- Données de performances d'importance économique (prolificité, mortalités, gain, etc.)
- Comparaisons avec un groupe de référence
- Adapté aux besoins des producteurs commerciaux

Contactez-nous :



genovis@cepoq.com



1 418-856-1200, poste 224



genovis.ca



ASSOCIATION DES ÉLEVEURS DE MOUTONS DES CANTONS DE L'EST

EASTERN TOWNSHIP SHEEP BREEDERS ASSOCIATION

Fier partenaire de la Vente Élite du Québec

Proud sponsor of the Quebec Elite Sale

Les éleveurs de races pur-sang travaillent jour après jour pour améliorer leurs animaux. Cette contribution et leur avancement permet la réussite de tous les producteurs d'agneaux.

Développer la confiance envers leur travail apportera que du positif pour tout le secteur.

Bonne Vente à tous!

Purebred breeders work day in and day out to improve their animals. This contribution and their advancement allows the success of all lamb producers.

Developing trust in their work will only bring positive benefits to the whole sector.

Good Sale to all!

Éleveurs membres de l'Association/ Breeder Members

Allen's Acres	Dorset	David Allen	450-266-6397
Elmshade Suffolks	Suffolk	Larry Mastine/Michelle Skakum	819-839-1720
Ferme E. & M. Lanctôt	Dorset + Romanov	Maurice Lanctôt	819-835-5597
Ferme Les 2 L	F1 DPxRV	Hélène Larouche/J-Martin Latulippe	819-817-4630
Ferme Manasan (La)	Hampshire + Border Leicester	Pierre Laberge/Amélie Fluet	819-570-3687
Ferme Maple Star	Suffolk	David Mastine	819-848-2538
Ferme Mark & Tammy Frost & Family	Charollais + Suffolk	Mark & Tammy Frost	819-839-1433
Ferme Noble Hills Farm	Charollais+Dorper+Polypay+Suffolk+Texel	Simon Verge	819-823-5037
Ferme Woodstock	Dorset + Oxford	Robert Mastine/Nathalie Marchand	819-848-2147
Gilbert, Jean-Marc & Mary Barter	Finnois	Mary Barter/J-Marc Gilbert	819-875-5124
Lanctôt, Richard	Charollais + Dorset	Richard Lanctôt	819-569-0918
Mastine, Steve & Susan	Border Cheviot + Dorset + Suffolk	Steve & Sue Mastine	819-848-2454



Dr Lucien Chagnon, m.v.

Dr Simon Verge, m.v.

Dr JF Millette, m.v.

Dre Isabelle Maheu, m.v.

Dr Pierre-Luc Charbonneau, m.v.

Dre Geneviève Noiseux, m.v.

Dr Alexandre Verville, m.v.

Dre Judith Lapalme, m.v.

Dre Stéphanie Guérin, m.v.

Dre Katherine Descôteaux, m.v.

44, rue Des Cèdre, Richmond (Québec) J0B 2H0

Tél. : (819) 826-5037 1-800-667-8383

FAITES ÉQUIPE AVEC VALMETAL !



La plus grande
sélection
d'équipements
performants et
innovants



pour tous vos besoins
en alimentation et en
gestion du fumier sur la
ferme.



**Votre partenaire de
choix en solutions
automatisées!**

VALMETAL

Une entreprise familiale, là pour vous.

valmetal.com
info@valmetal.com



*Merci à tous nos
précieux
commanditaires !*

En production ovine,
LES MOUTONS DE RACE PURE,
un gage de :

PERFORMANCE

RÉUSSITE

WWW.SEMRPQ.NET

www.semrpq.net





Premier Choix
AGRICOLE
Boutique agricole et équestre



Produits d'élevage
Livestock supplies



Abreuvoirs chauffants
Heated Waterer



Cloture électrique
Electric Fence



Équipements Équestre
Horse Supplies



Fournitures d'exposition
Show Supplies



Vêtements, bottes western
Western clothes and Boots



AESCULAP

Heiniger



5120 rue Martineau, St-Hyacinthe, Qc

Tel: 1-450-796-4242

sthyacinthe@ccwg.ca www.premier-choix.ca



SANS FRAIS / TOLL FREE : 1-888-796-4242

Division of Canadian Co-Operative Wool Growers Ltd

