

Société des éleveurs de moutons  
de race pure du Québec

*Première édition | First edition*

# VENTE ÉLITE SEMRPQ

## Quebec purebred Sheep breeders' Elite Sale

*54 SUJETS ÉLITES DE QUALITÉ  
EXCEPTIONNELLE ÉLEVÉS ET SÉLECTIONNÉS PAR  
LES ÉLEVEURS DU QUÉBEC  
POUR TOUTE L'INDUSTRIE !*



CATALOGUE DE VENTE  
Sheep sale catalogue



*Au programme :*

10 H : OUVERTURE DU SITE KIOSQUE ET CLINIQUE

13 H : DÉBUT DE LA VENTE ÉLITE

17 H : SOUPER MÉCHOUI (AVEC RÉSERVATION)

*Sur place et en ligne | On-site and online*



**20 août 2022 | August 20, 2022**



Terrain de l'exposition | Fairgrounds, Richmond, Qc  
128 route 143 Richmond

**Premier Choix**  
**AGRICOLE**  
 Boutique agricole et équestre



Produits d'élevage  
 Livestock supplies



Abreuvoirs chauffants  
 Heated Waterer



Cloture électrique  
 Electric Fence



Équipements Équestre  
 Horse Supplies



Fournitures d'exposition  
 Show Supplies



Vêtements, bottes western  
 Western clothes and Boots



AESCULAP

Heiniger



5120 rue Martineau, St-Hyacinthe, Qc

Tel: 1-450-796-4242

sthyacinthe@ccwg.ca www.premier-choix.ca



**SANS FRAIS / TOLL FREE : 1-888-796-4242**

Division of Canadian Co-Operative Wool Growers Ltd



## VENTE ET MODALITÉS

**L'ORDRE DE VENTE suit les lots du présent catalogue.**

- Mâle à partir de 365 jrs;
- Mâle de 184 jrs à 364 jrs
- Femelles 184jrs à 365 jrs;

**MODALITÉS : Comptant ou Chèque à l'ordre de S.E.M.R.P.Q.** Les animaux ne pourront pas sortir de l'installation de vente avant le traitement du paiement. Les documents d'enregistrement seront transférés lorsque les chèques personnels auront été compensés par la banque.

❖ Le paiement des ventes en ligne sera par virement interac au : 581-307-4659

**Question :** inscrire votre nom d'acheteur **Réponse :** vente

**TERMS: Cash or cheque written out to the S.E.M.R.P.Q.** The animals cannot leave the premises before the payment is processed. Registration documents will be transferred once the personal cheques have been cleared by the bank.

❖ The payment of online sales will be done by interac to the following number: (581) 307-4659.

**Question:** (Write the name of the buyer). **Answer:** *vente*

**CERTIFICAT D'ENREGISTREMENT :** Tous les éleveurs d'animaux de race fourniront les certificats d'enregistrement et ils seront transférés aux frais du vendeur tel que requis par la Loi sur l'enregistrement des animaux. Les acheteurs devront aviser le responsable de la vente comment chaque animal doit être enregistré. Votre nom, adresse, code postal et numéro de téléphone seront requis même si vos ventes sont enregistrées sous le nom d'un troupeau.

**TRAÇABILITÉ DES ANIMAUX :** Tous les vendeurs devront donner leur numéro d'intervenant ATQ (PRO.....) et le numéro de site de provenance des animaux.

**ACHETEURS :** Les acheteurs doivent se procurer un numéro d'acheteur auprès du commis des ventes pour pouvoir enchérir à l'encan. Les acheteurs doivent donner leurs noms et prénoms, leur adresse, leur numéro de téléphone et leur adresse de courriel et indiquer exactement comment chaque animal doit être transféré. Tous les acheteurs devront donner leur numéro d'intervenant ATQ (PRO.....) et le numéro de site de destination des animaux.

**GARANTIES :** Chaque consignataire garantit les droits et les titres de chaque animal vendu. À moins que ce ne soit mentionné au catalogue de vente ou annoncé au kiosque d'encan, tout animal vendu l'est conformément à l'inspection faite par le comité de vente.

Tous les béliers sont reconnus reproducteurs vers l'âge de huit (8) mois et sont aptes à saillir des brebis. Il faut toutefois qu'ils soient maintenus en condition satisfaisante de reproducteur par l'acheteur. Advenant qu'un bélier ne remplisse les exigences, l'acheteur a le choix de remplacer l'animal par un autre de même valeur et qualité ou de se faire rembourser son achat.

Les jeunes béliers devront être placés avec approximativement vingt-cinq (25) brebis la première année et s'ils sont encore en croissance, ils devront recevoir du grain ainsi qu'un bon pâturage ou un foin de bonne qualité. Ne pas faire trop travailler les jeunes béliers(\*).

**GARANTIES** : Tous les animaux sont garantis pour l'élevage si les soins sont appropriés. Tous règlements concernant cette garantie le sont entre le consignataire et l'acheteur et limités par les restrictions expliquées ci-haut. La Société des éleveurs de moutons de race pure du Québec n'endosse aucune responsabilité, quant à ce qui est écrit ou sous-entendu dans cette garantie.

**RISQUE** : Tous les animaux vendus le sont aux risques de l'acheteur, dès que la vente est conclue. La prise de livraison se fait à la fin de la vente.

**ERREURS** : Advenant qu'il y ait des erreurs, les corrections seront faites au kiosque des enchères. Toute annonce faite lors de la vente, écrite ou verbale, prévaut sur ce qui est écrit au catalogue.

**TRANSPORT** : Tous les sujets devront être libérés du site après l'encan. Veuillez-vous assurer de coordonner votre transport.

**RESPONSABILITÉ** : La Société des éleveurs de moutons de race pure du Québec et le locateur des lieux ainsi que les propriétaires et employés ne sont pas tenus responsables pour les accidents qui peuvent arriver. Il est très rare que des accidents se produisent lors de ventes de moutons, mais toute personne présente le fait à ses risques et périls.

**LES ÉVALUATIONS GÉNÉTIQUES** : Les données *qui sont représentées dans ce catalogue sont issues du programme d'évaluation génétique GenOvis et de son calcul national du 16 juillet 2022*

## ENTRÉE PAR RACE

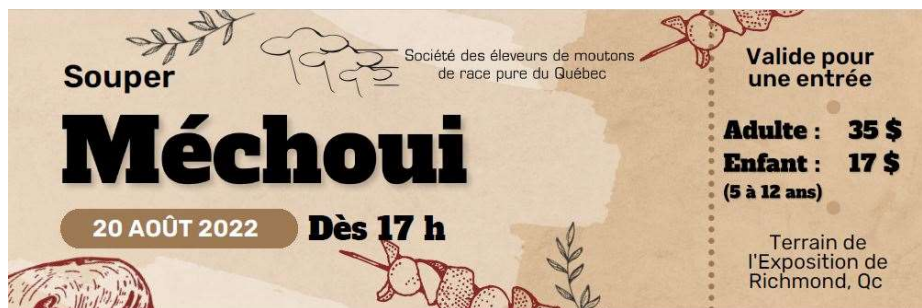
Race   Breed	Mâles   Ram	Femelles   Ewe
SUFFOLK	9	6
CHAROLLAIS	5	
HAMPSHIRE	5	4
ARCOTT-CANADIEN	2	
DORPER	2	
TEXEL	1	
POLYPAY	4	
BORDER LEICESTER	1	
ARCOTT-RIDEAU	4	1
ROMANOV	9	1

# LISTE DES CONSIGNATAIRES

Consignataires	Ville et téléphone	Race	# lot
<b>Ferme Maple Star</b> David Mastine & Family	St-Felix de Kingsey 819-470-8070	Suffolk	4-7-11-15-20-24- 49-50-52-54
<b>Mark et Tamy Frost &amp; Family</b>	Kingsey Falls 819-839-1433	Suffolk Charollais	22-27-28 10-31-41
<b>Ferme Noble Hills</b> Simon Verge et Emesson Viana Augusto	Danville 819-823-5037	Dorper Charollais Polypay Texel	17-40 43-47 21-51 45
<b>Bergerie Marovine</b> Johanne Cameron et Martin Brodeur-Choquette	St-Charles sur Richelieu 450-223-9978	Romanov Hampshire Border Leicester	1-14-23 5-29-35 9
<b>Bergerie de l'Estrie</b> Andrée Houle et François Froux	Coaticook 819-849-3221	Romanov	44
<b>Ferme André Toulouse</b>	St-Alfred de Beauce 418-774-9592	Arcott-Rideau	46
<b>Ferme Ovimax senc</b> Sylvain Blanchette et Josée Couture	St-Philippe de Neri 418-498-9989	Arcott-Rideau	13-32
<b>Agronovie senc</b> Marie-France Bouffard et Christian Beaudry	Granby 450-379-5298	Arcott-Rideau	18-38
<b>Ferme Charmax</b> Claudia Poulin et Frédéric Berthiaume	St-Patrice du Beaurivage 418-389-5046	Romanov	6-30-42
<b>Ferme Manasan</b> Pierre Laberge et Amélie Fluet	Danville 819-839-3350	Hampshire	3-8-16-33-34-53
<b>Ferme Épiphanoise</b> Étienne Langlois et Kelly Roy	St-Épiphane 418-867-4898	Polypay	2
<b>Ferme Alizée</b> Francis Boucher et Geneviève Castonguay	St-Joseph de Kamouraska 418-493-2323	Polypay	26
<b>Bergerie Ovigène</b> René Gagné	Ste-Hénédine Beauce 418-935-3701	Romanov	19-25-36
<b>Bergerie les agneaux de la Plaine</b> François Champagne et Lyne Brodeur	Durham-Sud 819-858-2445	Arcott-Canadien	12-37
<b>Waridel Suffolk</b> Alexis Waridel	Mont St-Grégoire 450-346-3389	Suffolk	39-48

## PROGRAMMATION

- 7h** Ouverture de la bergerie- Arrivée des moutons
- 8h** Début de l'inspection des animaux pour le comité de vérification
- 10h** Ouverture du site pour les visiteurs  
Ouverture des kiosques
- 11h** Clinique sur la conformation des sujets reproducteurs et atelier de présentation
- 13h** Début de la vente  
Encanteur : Steven Barrie  
DLMS : Vente en ligne (procédure pour s'inscrire à la page suivante)
- 17h** Souper méchoui  
Sur réservation avant le 8 août 2022 [semrpq@cepoq.com](mailto:semrpq@cepoq.com)  
virement bancaire : 581-307-4659 Question : repas réponse: méchoui  
Apporte ton vin !



\*\*Tous les animaux doivent être libéré du site à la fin de la journée.

*En production ovine,*  
**LES MOUTONS DE RACE PURE,**  
*un gage de :*

**PERFORMANCE**

**RÉUSSITE**

**WWW.SEMRPQ.NET**

 Lien de la vente : [Direct Livestock Marketing Systems \(dlms.ca\)](http://Direct Livestock Marketing Systems (dlms.ca))

**Can't make it to the sale? Watch & Bid Online.**

**Vous ne pouvez pas vous rendre à la vente ? Regardez et enchérissez en ligne.**

**With DLMS you can Watch, Listen & Bid on your computer just like you were there with online bidding over the internet**

**Avec DLMS, vous pouvez regarder, écouter et enchérir sur votre ordinateur comme si vous y étiez avec les enchères en ligne sur Internet**

Instructions for Viewing And Bidding At the Sale  
Visit [www.dlms.ca](http://www.dlms.ca), Fill out the registration form located under registration and sign-up for your free user account to select a username and password.

Instructions pour visualiser et enchérir lors de la vente  
Visitez [www.dlms.ca](http://www.dlms.ca), Remplissez le formulaire d'inscription situé sous inscription et inscription pour votre compte utilisateur gratuit pour sélectionner un nom d'utilisateur et un mot de passe.

**BIDDERS** - To be approved as a bidder, Log in and click BUYER APPROVAL tab, select the sale you are interested in bidding at and click sign up.

**SOUSSIONNAIRES** - Pour être approuvé en tant que soumissionnaire, Connectez-vous et cliquez sur l'onglet APPROBATION DE L'ACHETEUR, sélectionnez la vente vous êtes intéressé à enchérir et cliquez sur s'inscrire.

For more information call DLMS or help getting approved:  
Mark Shologan 780.699.5082 - Stacy Young 780-718-0622  
Jill Renton 780-603-1636 ~ Parlant français  
Keegan Blehm 204-384-6913 ~ Parlant français

For more information call DLMS or help getting approved:  
Jill Renton 780-603-1636 ~ Parlant français  
Keegan Blehm 204-384-6913 ~ Parlant français

Direct Livestock Marketing Systems  
We're Making the Connection.

**D | L | M | S**  
[www.dlms.ca](http://www.dlms.ca)

To find an agent or sale near you today visit [www.dlms.ca](http://www.dlms.ca)

**Purebred Sales • Daily Presort Sales**  
**Direct Off-farm Sales every Thursdays at 10:00 am**

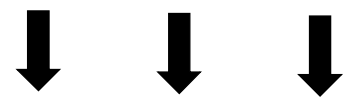
**Internet Bidding Available/  
Enchères en ligne disponibles**

**D | L | M | S**  
[www.dlms.ca](http://www.dlms.ca)

**For more information call DLMS:**  
**Mark Shologan 780.699.5082**  
**Stacy Young 780-718-0622**  
**Jill Renton 780-603-1636 ~ Parlant français**  
**Keegan Blehm 204-384-6913 ~ Parlant français**



Mises par téléphone en contactant les personnes responsables avant la vente.



**David Mastine**  
Cell. : (819) 470-8070  
[fermemaplestar@gmail.com](mailto:fermemaplestar@gmail.com)  
**Trenholm Nelson**  
Tél : (819) 829-9066  
[trenholm.pauline@gmail.com](mailto:trenholm.pauline@gmail.com)  
**Sylvain Blanchette**  
(418) 714-0372

# TRANSPORT

Transport (West) HS Knills LTD 519-442-3106

Vous êtes transporteur et/ou vous serez sur place avec des possibilités pour accommoder ? C'est possible de vous ajouter à la liste en nous contactant au : 819-470-8070.

Sur place des administrateurs pourront vous aider à coordonner.



Suivez-nous sur Facebook !  
Pour tout savoir sur l'événement !  
#Société des éleveurs de moutons de race pure du Québec



## EMPLACEMENT DU SITE

### De Montréal

1. Autoroute 10 jusqu'à Sherbrooke et autoroute 55 vers Drummondville;
2. Prendre la sortie 71 pour entrer dans Windsor;
3. Prendre la route 143 vers Richmond; le terrain d'exposition est situé au 128, route 143 entre Richmond et Windsor.

### De l'autoroute 20

1. Sortie 173 de l'autoroute 20, prendre l'autoroute 55 (vers Sherbrooke) jusqu'à Richmond;
2. Prendre la sortie 88 pour entrer dans Richmond
3. Le terrain de l'exposition est situé au 128, route 143 entre Richmond et Windsor.

ÉLEVEUR ARCOTT-RIDEAU  
**AGROVIE**  
RIDEAU-ARCOTT BREEDER

OBJECTIF QUALITÉ  
SYMPATICO

SÉLECTION DEPUIS 20 ANS POUR LA PRODUCTIVITÉ, CONFORMATION ET GABARIT

TROUPEAU DE 800 BREBIS PUR-SANG

INDICE GÉNÉTIQUE MOYEN DU TROUPEAU  
» MAT FEMELLES 94 PERCENTILE  
» MAT MÂLES 98 PERCENTILE

MESURES ULTRASONNS DE TOUS LES DESCENDANTS PURS

GÉNOTYPAGE DES BÉLIERS

CLASSIFICATION DES BÉLIERS

PRIX RECONNAISSANCE GÉNOVIS 2022  
RACE PROLIFIQUE - 2<sup>ÈME</sup> POSITION

FIBER UTILISATEUR  
GenOvis  
Contrôlé par COA

**MARIE-FRANCE BOUFFARD**, B.SC. AGR.  
450 525.3305

**CHRISTIAN BEAUDRY** AGR.  
450 525.0006

635 RANG BEAUDRY | GRANBY QC J2J 0K4 | CHRIS.BEAU@SYMPATICO.CA



# NOVORMON<sup>MC</sup> 5000

DISPONIBLE CHEZ VOTRE  
VÉTÉRINAIRE



Fier partenaire de la  
recherche ovine au Québec  
avec la SEMRPQ



14057 Ilderton Road • Ilderton, ON Canada • N0M 2A0  
T:519-666-0033 • TF:1-866-690-4998 • TF:1-866-216-3335

[www.partneranimalhealth.ca](http://www.partneranimalhealth.ca)

## OVIN QUÉBEC

LES ÉLEVEURS D'OVINS DU QUÉBEC

Les Éleveurs d'ovins du Québec sont fiers de soutenir la Société des éleveurs de moutons de race pure du Québec dans le cadre de cette première vente Élite !

Les Éleveurs d'ovins du Québec, une Fédération qui s'implique activement :

- Mise en marché collective • Classification • Promotion • Projets divers visant à améliorer le secteur



[ovinquebec.com](http://ovinquebec.com) • [agneauduquebec.com](http://agneauduquebec.com)

 Les Éleveurs d'ovins du Québec | Agneau du Québec

 Agneau Québec

# Bienvenue à tous



## LES ÉVÈNEMENTS DU CEPOQ À METTRE À VOTRE AGENDA!

Septembre & novembre 2022

9 NOVEMBRE  
DRUMMONDVILLE  
17 NOVEMBRE  
RIMOUSKI

FORMATION AVANCÉE  
*Rapport GenOvis  
commerciaux*

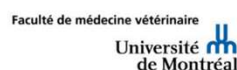
Un outil de pointe pour l'amélioration  
des performances technico-économiques!

FORMATION SUR L'EUTHANASIE  
À LA FERME

POUR LES ÉLEVEURS OVINS & CAPRINS!

**À NE PAS MANQUER!**

RIMOUSKI - 8 SEPTEMBRE (OVIN & CAPRIN)  
QUÉBEC - 22 SEPTEMBRE (OVIN & CAPRIN)  
ST-HYACINTHE - 29 SEPTEMBRE (OVIN)  
ST-HYACINTHE - 30 SEPTEMBRE (CAPRIN)



## Animé par la passion, supporté par la science



Votre marque  
de confiance  
Shur-Gain



Des produits  
à l'efficacité  
démontrée



Une équipe forte  
de son expertise  
à votre service

[www.trouwnutrition.ca](http://www.trouwnutrition.ca)



MÂLE

ROMANOV

## Marovine RV Jet 6663 J RR 1X



LOT 1

<b>ÉLEVEUR</b>	Bergerie Marovine					
<b>IDENTIFICATION</b>	538106663					
Né le	2021-03-15	<b>Données</b>	<b>Réel</b>	<b>Âge (j)</b>	<b>Ajust</b>	<b>GMQ</b>
Nb né   Nb élevé	2   1	Pds 50 j	23,7 kg	58 j	20,8 kg	0,347
No enregistrement	CAN 790568	Pds 100 j	42,2 kg	115 j	37,0 kg	0,325
Classification	EX 90	Longe	22,1 mm	115 j	21,3 mm	
Génotype tremblante	RR	Gras	3,8 mm	115 j	3,4 mm	

INDICES	%	Valeur
GAIN	88%	2,33
<b>CARC</b>	<b>89%</b>	<b>2,64</b>
MAT	84%	19,36
<b>MAT U</b>	<b>86%</b>	<b>15,50</b>
MAT HP	73%	28,13
<b>MAT UHP</b>	<b>79%</b>	<b>19,54</b>



	Survie DIR	Survie MAT	Pds naiss DIR	Pds naiss MAT	Pds 50j DIR	Pds 50j MAT	Gain 50-100 j	Longe	Gras	Né agn. suivant	Pds sevré agnelage
%	75%	80%	97%	38%	92%	80%	88%	2%	95%	45%	67%
EPD	0,05	0,04	0,08	-0,35	0,16	0,30	0,26	-1,09	-0,41	0,35	1,89
REP	6	4	55	24	35	19	63	69	76	8	8

## INFORMATION SUR LES PARENTS

PÈRE : Charmax 1292 G RR

INDICES	%	Valeur	INDICES	%	Valeur
GAIN	82%	-0,10	<b>CARC</b>	<b>94%</b>	<b>4,75</b>
MAT	83%	18,49	<b>MAT U</b>	<b>86%</b>	<b>15,26</b>
MAT HP	72%	27,74	<b>MAT UHP</b>	<b>81%</b>	<b>19,81</b>

Nb progéniture du père : 354

## GRAND-PÈRE

Sbel 5909 D

## GRAND-MÈRE

Charmax 6572 D

## COMMENTAIRES

Un bélier de choix signé Marovine! Si vous cherchez un bélier complet, avec une forte ossature, un bon dos et une forte capacité, ce bélier comblera vos attentes! Résistant à la tremblante, ce bélier est classifié Excellent 90 points. Il est issu d'un mâle Charmax classifié Excellent et de lignées françaises du côté maternel. Sa mère présente un gabarit imposant et une grande qualité de conformation de la glande mammaire, comme nous sélectionnons nos brebis à la ferme depuis 2012! Améliorateur sur les caractères maternels, ce bélier a aussi été évalué aux ultrasons et a affiché des performances de croissance intéressante pour la race Romanov! Un sujet à ne pas manquer pour ajouter à votre élevage de race pure!

MÈRE : Marovine RV 9446 E

INDICES	%	Valeur	INDICES	%	Valeur
GAIN	84%	0,61	<b>CARC</b>	<b>80%</b>	<b>-0,19</b>
MAT	80%	17,42	<b>MAT U</b>	<b>81%</b>	<b>13,30</b>
MAT HP	66%	25,85	<b>MAT UHP</b>	<b>72%</b>	<b>16,83</b>

Nb progéniture de la mère : 16

## GRAND-PÈRE

Marovine RV Cash 5300 RR

## GRAND-MÈRE

Marovine RV 4884 C

## COMMENTS

A ram of great choice signed Marovine Farm! If you are looking to a complete ram, with a strong frame, a good back and a big body capacity, this ram will meet your expectations! Resistant to scrapie, this ram is classified as Excellent 90 points. He out of a Charmax male classified Excellent and from French bloodlines on the maternal side. His mother presents an imposing body capacity and a high quality of conformation of the mammary gland, like we have been selecting our females on the farm since 2012! Improver on maternal traits, this ram was also evaluated by ultrasound and showed interesting growth performance for the Romanov breed! An animal not to be missed to add to your purebred breeding!

Données génétiques produites en date du : 2022-07-18



MÂLE

POLYPAY

Epiphanoise 77188 J



LOT 2

<b>ÉLEVEUR</b>	Ferme Épiphanoise					
<b>IDENTIFICATION</b>	538077188					
Né le	2021-04-11	<b>Données</b>	<b>Réel</b>	<b>Âge (j)</b>	<b>Ajust</b>	<b>GMQ</b>
Nb né   Nb élevé	3   2	Pds 50 j	25,4 kg	65 j	24,4 kg	0,329
No enregistrement	CAN 786920	Pds 100 j	35,6 kg	94 j	42,0 kg	0,352
Classification	TB 86	Longe	21,9 mm	94 j	22,2 mm	
Génotype tremblante	RR	Gras	4,3 mm	94 j	4,4 mm	

INDICES	%	Valeur
GAIN	95%	7,17
<b>CARC</b>	<b>84%</b>	<b>2,57</b>
MAT	98%	15,13
<b>MAT U</b>	<b>98%</b>	<b>12,37</b>
MAT HP	98%	10,68
<b>MAT UHP</b>	<b>97%</b>	<b>9,60</b>



	Survie DIR	Survie MAT	Pds naiss DIR	Pds naiss MAT	Pds 50j DIR	Pds 50j MAT	Gain 50-100 j	Longe	Gras	Né agn. suivant	Pds sevré agnelage
%	84%	96%	67%	1%	93%	80%	94%	2%	2%	89%	94%
EPD	0,02	0,15	0,10	-0,13	0,67	0,34	0,76	-0,74	0,26	0,00	1,25
REP	5	3	53	21	34	18	63	69	76	22	22

## INFORMATION SUR LES PARENTS

PÈRE : Epiphanoise 3913 E

INDICES	%	Valeur	INDICES	%	Valeur
GAIN	96%	7,58	<b>CARC</b>	<b>94%</b>	<b>6,26</b>
MAT	99%	17,29	<b>MAT U</b>	<b>99%</b>	<b>14,96</b>
MAT HP	99%	10,16	<b>MAT UHP</b>	<b>98%</b>	<b>10,18</b>

Nb progéniture du père : 256

## GRAND-PÈRE

Alizée 2408 B

## GRAND-MÈRE

Alizée 16229 B

## COMMENTAIRES

Bélier avec de bon pieds et membres et un bon développement musculaire. Provient d'une lignée qui a fait ses preuves pour la constance des bons résultats de classifications et d'indices génétiques. Dans le 10 % supérieur de la race pour le poids sevrés par portée ce qui en fait un excellent bélier pour faire des agnelles laitières et maternelles.

MÈRE : Epiphanoise 92085 F

INDICES	%	Valeur	INDICES	%	Valeur
GAIN	75%	-0,10	<b>CARC</b>	<b>86%</b>	<b>3,11</b>
MAT	92%	8,18	<b>MAT U</b>	<b>92%</b>	<b>6,95</b>
MAT HP	96%	6,70	<b>MAT UHP</b>	<b>94%</b>	<b>6,20</b>

Nb progéniture de la mère : 9

## GRAND-PÈRE

Alizée 68559 Z

## GRAND-MÈRE

Epiphanoise 07533 D

## COMMENTS

Ram with good feet and legs and great muscle development. Out of a bloodline that has made proof of consistently good classification results and genetic indexes. In the superior 10% of the breed for weaned weights per lambing, which makes for an excellent ram to produce ewe lambs that are maternal and have good milk production.

Données génétiques produites en date du : 2022-07-23



MÂLE

HAMPSHIRE

## Lomanco Lad 87 J



LOT 3

<b>ÉLEVEUR</b>	Ferme Manasan					
<b>IDENTIFICATION</b>	538112118					
Né le	2021-03-05	<b>Données</b>	<b>Réel</b>	<b>Âge (j)</b>	<b>Ajust</b>	<b>GMQ</b>
Nb né   Nb élevé	1   1	Pds 50 j	24,5 kg	38 j	32,7 kg	0,482
No enregistrement	CAN 785266	Pds 100 j	40,0 kg	90 j	47,6 kg	0,298
Classification	TB 89	Longe	28,7 mm	90 j	29,3 mm	
Génotype tremblante	RR	Gras	2,1 mm	90 j	2,3 mm	

INDICES	%	Valeur
GAIN	79%	9,55
<b>CARC</b>	<b>95%</b>	<b>17,76</b>
MAT	82%	2,26
<b>MAT U</b>	<b>87%</b>	<b>6,57</b>
MAT HP	68%	-10,42
<b>MAT UHP</b>	<b>81%</b>	<b>-0,28</b>



	Survie DIR	Survie MAT	Pds naiss DIR	Pds naiss MAT	Pds 50j DIR	Pds 50j MAT	Gain 50-100 j	Longe	Gras	Né agn. suivant	Pds sevré agnelage
%	87%	93%	90%	76%	89%	72%	69%	98%	97%	7%	55%
EPD	0,01	0,12	0,38	0,31	1,34	0,61	0,83	1,73	-0,58	-0,31	-0,50
REP	1	1	42	10	22	9	55	63	72	1	1

## INFORMATION SUR LES PARENTS

PÈRE : Lomanco 160 F

INDICES	%	Valeur
GAIN	84%	10,79
MAT	85%	2,93
MAT HP	84%	-6,98

INDICES	%	Valeur
<b>CARC</b>	<b>95%</b>	<b>17,16</b>
<b>MAT U</b>	<b>88%</b>	<b>6,97</b>
<b>MAT UHP</b>	<b>88%</b>	<b>1,84</b>

Nb progéniture du père : 65

## GRAND-PÈRE

Lomanco MFF 42 B

## GRAND-MÈRE

Lomanco 78 Z

## COMMENTAIRES

Un pedigree LOMANCO à souhait. Ce bélier est un excellent représentant de sa race. Ses EPD épaisseur de longe et de gras l'ont positionné reproducteur améliorateur avec une note de 95 percentile à l'indice carcasse.

MÈRE : Lomanco Lass 112 G

INDICES	%	Valeur
GAIN	73%	7,92
MAT	81%	1,67
MAT HP	51%	-13,73

INDICES	%	Valeur
<b>CARC</b>	<b>87%</b>	<b>13,44</b>
<b>MAT U</b>	<b>83%</b>	<b>5,01</b>
<b>MAT UHP</b>	<b>68%</b>	<b>-3,51</b>

Nb progéniture de la mère : 1

## GRAND-PÈRE

Lomanco MFF 16 E

## GRAND-MÈRE

Lomanco MFF 10 F

## COMMENTS

A LOMANCO pedigree as we like them. This ram is an excellent representative of the breed. His Loin and Fat EPDs positioned him as an improver ram with a carcass score of 95%.

Données génétiques produites en date du : 2022-07-18



MÂLE

SUFFOLK

# Maple Star Jackpot 930J



## LOT 4

<b>ÉLEVEUR</b>	Ferme Maple Star					
<b>IDENTIFICATION</b>	538103930					
Né le	2021-01-24	<b>Données</b>	<b>Réel</b>	<b>Âge (j)</b>	<b>Ajust</b>	<b>GMQ</b>
Nb né   Nb élevé	2   2	Pds 50 j	30,0 kg	53 j	33,3 kg	0,472
No enregistrement	CAN 784221	Pds 100 j	52,0 kg	88 j	64,7 kg	0,629
Classification	EX 93	Longe	33,9 mm	88 j	34,6 mm	
Génotype tremblante	AA-RR	Gras	6,6 mm	88 j	6,9 mm	

INDICES	%	Valeur
GAIN	98%	28,06
<b>CARC</b>	<b>94%</b>	<b>22,62</b>
MAT	98%	22,80
<b>MAT U</b>	<b>98%</b>	<b>24,02</b>
MAT HP	96%	10,55
<b>MAT UHP</b>	<b>97%</b>	<b>18,24</b>



	Survie DIR	Survie MAT	Pds naiss DIR	Pds naiss MAT	Pds 50j DIR	Pds 50j MAT	Gain 50-100 j	Longe	Gras	Né agn. suivant	Pds sevré agnelage
%	99%	98%	64%	20%	97%	84%	99%	97%	1%	2%	91%
EPD	0,03	0,14	0,28	0,14	2,21	0,88	3,38	1,53	0,84	-0,28	1,94
REP	2	1	52	13	30	12	62	68	75	12	12

### INFORMATION SUR LES PARENTS

**PÈRE :** Maple Star 76067 G

INDICES	%	Valeur
GAIN	96%	22,94
MAT	98%	20,96
MAT HP	97%	10,21

INDICES	%	Valeur
<b>CARC</b>	<b>96%</b>	<b>23,69</b>
<b>MAT U</b>	<b>98%</b>	<b>22,73</b>
<b>MAT UHP</b>	<b>97%</b>	<b>17,98</b>

**Nb progéniture du père :** 54

#### GRAND-PÈRE

Maple Star 83661 E

#### GRAND-MÈRE

Maple Star 56882 D

### COMMENTAIRES

Ce bélier RR portera bien son nom. Jackpot est la combinaison parfaite de la performance génétique (0.629 kg/jour) et de la conformation (4 générations classifiés comme Excellent). Tous les sujets de la Ferme MapleStar sont testés négatif au Maedi-visna.

**MÈRE :** Maple Star 26249 E

INDICES	%	Valeur
GAIN	93%	20,21
MAT	94%	15,21
MAT HP	84%	2,26

INDICES	%	Valeur
<b>CARC</b>	<b>80%</b>	<b>14,64</b>
<b>MAT U</b>	<b>92%</b>	<b>15,99</b>
<b>MAT UHP</b>	<b>87%</b>	<b>9,65</b>

**Nb progéniture de la mère :** 11

#### GRAND-PÈRE

Maple Star 29810 C

#### GRAND-MÈRE

Maple Star 29770 C

### COMMENTS

This RR ram will live up to his name. Jackpot is the perfect combination of genetic performance (0.629 kg/day) and conformation (4th generation classified Excellent). All entries from Maple Star Farm have tested negative for Maedi-Visna.

Données génétiques produites en date du : 2022-07-18



MÂLE

HAMPSHIRE

Marovine Jake 6609 J RR 1X



LOT 5

ÉLEVEUR	Bergerie Marovine					
IDENTIFICATION	538106609					
Né le	2021-03-10	Données	Réel	Âge (j)	Ajust	GMQ (kg)
Nb né   Nb élevé	1   1	Pds 50 j	27,6 kg	57 j	25,0 kg	0,400
No enregistrement	CAN 790668	Pds 100 j	56,5 kg	120 j	47,9 kg	0,459
Classification	EX 94	Longe	30,3 mm	120 j	29,18 mm	
Génotype tremblante	RR	Gras	6,9 mm	120 j	6,473 mm	

INDICES	%	Valeur
GAIN	96%	18,32
CARC	91%	15,19
MAT	84%	3,04
MAT U	87%	6,85
MAT HP	90%	-4,56
MAT UHP	92%	3,98



	Survie DIR	Survie MAT	Pds naiss DIR	Pds naiss MAT	Pds 50j DIR	Pds 50j MAT	Gain 50-100 j	Longe	Gras	Né agn. suivant	Pds sevré agnelage
%	95%	8%	65%	57%	91%	76%	97%	76%	3%	24%	83%
EPD	0,03	-0,10	0,22	0,23	1,42	0,69	2,27	0,68	0,40	-0,28	0,49
REP	1	1	48	8	19	6	58	65	74	6	6

## INFORMATION SUR LES PARENTS

PÈRE : Marovine Gigolo 9121 G RR

INDICES	%	Valeur	INDICES	%	Valeur
GAIN	89%	13,01	CARC	84%	12,18
MAT	85%	3,18	MAT U	86%	6,05
MAT HP	84%	-6,73	MAT UHP	87%	1,38

Nb progéniture du père : 20

## GRAND-PÈRE

Marovine Eliot 3304 E

## GRAND-MÈRE

Marovine Divine 6069 D

MÈRE : Marovine Chere 5328 C

INDICES	%	Valeur	INDICES	%	Valeur
GAIN	85%	11,23	CARC	96%	18,07
MAT	49%	-5,93	MAT U	66%	0,50
MAT HP	68%	-10,53	MAT UHP	81%	-0,30

Nb progéniture de la mère : 8

## GRAND-PÈRE

Hubbard Roselawn 1225

## GRAND-MÈRE

Marovine Xthere 224 X

## COMMENTAIRES

Voici le sujet à ne pas manquer dans cette vente! Ce bélier avait été sélectionné pour notre programme d'élevage, mais nous avons décidé de l'offrir à la vente Élite de la SEMRPQ! Il possède toutes les qualités recherchées pour la production de sujets Hampshire de qualité. Massif, musclé, extrêmement long, avec une dentition parfaite et des membres solides, ce bélier a reçu un pointage de classification rarissime Excellent 94%. Il présente une conformation exceptionnelle! Résistant à la tremblante, Élite sur les caractères carcasse, ce mâle est issu de nos meilleures familles de Hampshire (Giant, Cimba, First Knight, Roselawn et Lomanco). Si vous voulez intégrer qualité, rendement et caractéristiques de race à votre élevage Hampshire, ce mâle est le meilleur choix!

## COMMENTS

Here is the ram not to be missed in this sale! This ram had been selected for our breeding program but we decided to offer it at the Elite sale of the SEMRPQ! It has all the qualities sought for the production of high quality Hampshire sheep. Massive, muscular, extremely long, with perfect teeth and strong limbs, this ram received an extremely rare classification score of Excellent 94%. He really has an exceptional conformation! Resistant to scrapie, Elite on carcass traits, this male comes from our best Hampshire families (Giant, Cimba, First Knight, Roselawn and Lomanco). If you want to incorporate quality, performance and breed characteristics into your Hampshire breeding, this male is the best choice!

Données génétiques produites en date du : 2022-07-18



MÂLE

ROMANOV

Charmax 7859 J RR



LOT 6

ÉLEVEUR	Ferme Charmax						
IDENTIFICATION	538057859						
Né le	2021-05-02		Données	Réel	Âge (j)	Ajust	GMQ (kg)
Nb né   Nb élevé	4	4	Pds 50 j	15,8 kg	57 j	19,2 kg	0,209
No enregistrement	CAN 788128		Pds 100 j	38,8 kg	114 j	39,3 kg	0,404
Classification	EX 90		Longe	mm	j	mm	
Génotype tremblante	RR		Gras	mm	j	mm	

INDICES	%	Valeur
GAIN	78%	-0,80
<b>CARC</b>		
MAT	88%	21,26
<b>MAT U</b>		
MAT HP	72%	27,92
<b>MAT UHP</b>		



	Survie DIR	Survie MAT	Pds naiss DIR	Pds naiss MAT	Pds 50j DIR	Pds 50j MAT	Gain 50-100 j	Longe	Gras	Né agn. suivant	Pds sevré agnelage
%	90%	94%	82%	25%	66%	90%	85%			34%	83%
EPD	0,07	0,10	-0,06	-0,39	-0,50	0,49	0,17			0,32	2,66
REP	3	2	54	18	35	17	63			7	7

## INFORMATION SUR LES PARENTS

PÈRE : Estrie 64 G

INDICES	%	Valeur	INDICES	%	Valeur
GAIN	63%	-4,10	CARC	56%	-4,56
MAT	75%	15,53	MAT U	73%	10,43
MAT HP	50%	20,46	MAT UHP	56%	12,56

Nb progéniture du père : 137

## GRAND-PÈRE

Estrie 546 A

## GRAND-MÈRE

Estrie 337 E

MÈRE : Charmax 1921 D

INDICES	%	Valeur	INDICES	%	Valeur
GAIN	56%	-5,27	CARC	66%	-2,82
MAT	89%	21,45	MAT U	87%	15,62
MAT HP	79%	30,28	MAT UHP	81%	19,86

Nb progéniture de la mère : 17

## GRAND-PÈRE

Bergere 11046 B

## GRAND-MÈRE

Charmax 1316 C

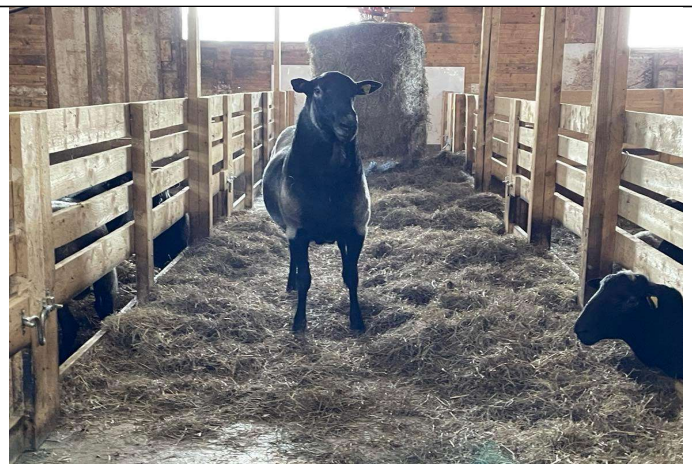
## COMMENTAIRES

Bélier avec une excellente conformation de EX 90 points. Dernière classification faite avec sa dentition permanente. Bélier issu du dernier projet d'insémination de la SEMRPQ. À la fin du projet d'insémination, nous avons acquis son père qui a aujourd'hui une classification de EX91. Bélier né quadruple (4) avec des indices MAT améliorateurs. Parfaite conformation des pieds et des membres ainsi qu'une très bonne force au niveau des épaules. Un bélier complet prêt pour l'accouplement. Exempt Maedi-Visna (Statut DIAMANT) et génotypé RR. Troupeau suivi GénOvis depuis 2009.

## COMMENTS

A ram with Excellent conformation of Excellent with 90 points (EX 90). The latest classification was done as a yearling. This ram was bred out of the latest insemination project of the Quebec Purebred Sheep Association (SEMRPQ). At the end of the insemination project, we got his sire that now has a classification score of EX91. Ram born as a quadruplet (4) with breed improved maternal indexes. Perfect conformation of feet and legs, as well as good strength at the shoulders. A ram that is ready for breeding. Exempt Maedi-Visna (Diamond Status) and RR genotype. This flock has been followed by GenOvis since 2009.

Données génétiques produites en date du : 2022-07-18





MÂLE

SUFFOLK

# Maple Star 04125 J



## LOT 7

<b>ÉLEVEUR</b>	Ferme Maple Star					
<b>IDENTIFICATION</b>	538104125					
Né le	2021-03-06	<b>Données</b>	<b>Réel</b>	<b>Âge (j)</b>	<b>Ajust</b>	<b>GMQ</b>
Nb né   Nb élevé	1   1	Pds 50 j	30,0 kg	58 j	27,2 kg	0,424
No enregistrement	CAN 787066	Pds 100 j	46,5 kg	89 j	53,9 kg	0,532
Classification	EX 91	Longe	28,4 mm	89 j	29,0 mm	
Génotype tremblante	AA-RR	Gras	4,5 mm	89 j	4,7 mm	

INDICES	%	Valeur
GAIN	98%	27,15
<b>CARC</b>	<b>97%</b>	<b>26,55</b>
MAT	92%	13,96
<b>MAT U</b>	<b>94%</b>	<b>18,16</b>
MAT HP	92%	6,92
<b>MAT UHP</b>	<b>95%</b>	<b>15,74</b>



	Survie DIR	Survie MAT	Pds naiss DIR	Pds naiss MAT	Pds 50j DIR	Pds 50j MAT	Gain 50-100 j	Longe	Gras	Né agn. suivant	Pds sevré agnelage
%	94%	76%	70%	3%	98%	20%	97%	96%	3%	5%	81%
EPD	0,00	0,06	0,31	0,02	2,40	-0,19	3,09	1,29	0,17	-0,25	1,25
REP	1	1	48	9	24	8	54	63	72	9	9

### INFORMATION SUR LES PARENTS

**PÈRE :** Maple Star 76079 G

INDICES	%	Valeur	INDICES	%	Valeur
GAIN	97%	24,01	<b>CARC</b>	<b>95%</b>	<b>22,40</b>
MAT	93%	14,66	<b>MAT U</b>	<b>94%</b>	<b>17,60</b>
MAT HP	91%	5,60	<b>MAT UHP</b>	<b>94%</b>	<b>13,80</b>

**Nb progéniture du père :** 38

#### GRAND-PÈRE

Maple Star 24355 C

#### GRAND-MÈRE

Maple Star 26249 E

### COMMENTAIRES

Un bélier puissant RR avec des membres et pâturants de qualité

**MÈRE :** Maple Star 30513 G

INDICES	%	Valeur	INDICES	%	Valeur
GAIN	96%	22,65	<b>CARC</b>	<b>98%</b>	<b>27,92</b>
MAT	81%	7,99	<b>MAT U</b>	<b>89%</b>	<b>13,77</b>
MAT HP	86%	3,29	<b>MAT UHP</b>	<b>93%</b>	<b>12,89</b>

**Nb progéniture de la mère :** 5

#### GRAND-PÈRE

Maple Star 68480 E

#### GRAND-MÈRE

Maple Star 83697 E

### COMMENTS

A powerful RR ram with great feet and legs

Données génétiques produites en date du : 2022-07-18



MÂLE

HAMPSHIRE

## Lomanco Lad 85 J



LOT 8

ÉLEVEUR	Ferme Manasan					
IDENTIFICATION	538112116					
Né le	2021-02-27	Données	Réel	Âge (j)	Ajust	GMQ
Nb né   Nb élevé	1   1	Pds 50 j	23,5 kg	44 j	27,4 kg	0,386
No enregistrement	CAN 785272	Pds 100 j	40,0 kg	96 j	43,3 kg	0,317
Classification	TB 93	Longe	26,9 mm	96 j	27,1 mm	
Génotype tremblante	RR	Gras	2,7 mm	96 j	2,8 mm	

INDICES	%	Valeur
GAIN	82%	10,48
<b>CARC</b>	<b>90%</b>	<b>14,80</b>
MAT	43%	-6,88
<b>MAT U</b>	<b>58%</b>	<b>-1,20</b>
MAT HP	45%	-14,49
<b>MAT UHP</b>	<b>66%</b>	<b>-3,85</b>



	Survie DIR	Survie MAT	Pds naiss DIR	Pds naiss MAT	Pds 50j DIR	Pds 50j MAT	Gain 50-100 j	Longe	Gras	Né agn. suivant	Pds sevré agnelage
%	86%	6%	96%	85%	90%	65%	77%	87%	86%	2%	64%
EPD	0,01	-0,12	0,47	0,36	1,38	0,49	1,06	0,99	-0,34	-0,34	-0,22
REP	1	1	46	10	22	9	55	63	72	1	1

## INFORMATION SUR LES PARENTS

PÈRE : Bergere 58918 F

INDICES	%	Valeur	INDICES	%	Valeur
GAIN	90%	13,38	<b>CARC</b>	<b>97%</b>	<b>19,03</b>
MAT	77%	0,44	<b>MAT U</b>	<b>85%</b>	<b>5,60</b>
MAT HP	84%	-7,01	<b>MAT UHP</b>	<b>91%</b>	<b>2,94</b>

Nb progéniture du père : 59

## GRAND-PÈRE

Bergere 0666 B

## GRAND-MÈRE

Bergere 86475 D

## COMMENTAIRES

Ce n'est pas une surprise que sa note de conformation soit si élevée, sa grand-mère maternelle est une brebis remplie de qualité impressionnante. Il a une longueur de corps exceptionnelle tout en étant proportionné. Un mixte parfait, on aime!

MÈRE : Lomanco Lass 101 G

INDICES	%	Valeur	INDICES	%	Valeur
GAIN	92%	14,40	<b>CARC</b>	<b>91%</b>	<b>14,98</b>
MAT	33%	-9,39	<b>MAT U</b>	<b>50%</b>	<b>-3,03</b>
MAT HP	29%	-17,59	<b>MAT UHP</b>	<b>57%</b>	<b>-5,89</b>

Nb progéniture de la mère : 2

## GRAND-PÈRE

Lomanco 59 E

## GRAND-MÈRE

Lomanco 152 E

## COMMENTS

Not a surprise that his conformation score is so high as his maternal grand-mother is very impressive. He is very long and yet well proportioned. A perfect mix! We like!

Données génétiques produites en date du : 2022-07-18



MÂLE

BORDER LEICESTER

# Highlanders Glenn 3585 G


**LOT 9**

<b>ÉLEVEUR</b>	Bergerie Marovine					
<b>IDENTIFICATION</b>	537793585					
Né le	2019-11-23	Données	Réel	Âge (j)	Ajust	GMQ
Nb né   Nb élevé	1   1	Pds 50 j	20,6 kg	52 j	20,1 kg	0,281
No enregistrement	CAN 785644	Pds 100 j	33,2 kg	110 j	31,0 kg	0,217
Classification	TB 86	Longe	22,5 mm	110 j	21,9 mm	
Génotype tremblante	RR	Gras	4,6 mm	110 j	4,3 mm	

INDICES	%	Valeur
GAIN	97%	7,06
<b>CARC</b>	<b>70%</b>	<b>-1,65</b>
MAT	75%	-8,86
<b>MAT U</b>	<b>76%</b>	<b>-6,86</b>
MAT HP	78%	-16,71
<b>MAT UHP</b>	<b>80%</b>	<b>-11,22</b>



	Survie DIR	Survie MAT	Pds naiss DIR	Pds naiss MAT	Pds 50j DIR	Pds 50j MAT	Gain 50-100 j	Longe	Gras	Né agn. suivant	Pds sevré agnelage
%	99%	78%	92%	34%	81%	7%	98%	64%	1%	32%	42%
EPD	0,09	0,09	0,17	0,12	0,17	-1,07	1,22	0,02	1,01	-0,25	-2,36
REP	8	5	83	36	57	29	87	66	74	9	9

## INFORMATION SUR LES PARENTS

**PÈRE :** Mount Beckom 16-0272

INDICES	%	Valeur
GAIN	62%	-3,24
MAT	34%	-16,22
MAT HP	35%	-24,41

INDICES	%	Valeur
<b>CARC</b>	<b>19%</b>	<b>-9,39</b>
<b>MAT U</b>	<b>31%</b>	<b>-14,70</b>
<b>MAT UHP</b>	<b>33%</b>	<b>-19,28</b>

**Nb progéniture du père :** 267

### GRAND-PÈRE

Mount Beckom 11-0315

### GRAND-MÈRE

Mount Beckom 13-0224

## COMMENTAIRES

Il est rare de voir des Leicester dans les ventes, mais voici un mâle de lignée exceptionnelle signé Marovine Highlanders! Bélier adulte, ce mâle résistant à la tremblante est le fils d'un de nos meilleur bélier Leicester importé vivant d'Australie (Mount Beckom 16-0272). Disposant d'une capacité digne de la race, son ossature est extrêmement forte et puissante. Il présente toutes les caractéristiques de race recherchée chez le Leicester et une toison de très grande qualité. Si vous cherchez un mâle pour l'élevage de race pure Leicester avec des lignées uniques ou encore pour produire des femelles hybrides hyper productives et laitières comme seule les Leicester\*Romanov, ce bélier comblera vos attentes!

**MÈRE :** Highlanders Ebrook 53427 E

INDICES	%	Valeur
GAIN	58%	-3,83
MAT	32%	-16,61
MAT HP	43%	-23,12

INDICES	%	Valeur
<b>CARC</b>	<b>36%</b>	<b>-6,82</b>
<b>MAT U</b>	<b>33%</b>	<b>-14,38</b>
<b>MAT UHP</b>	<b>41%</b>	<b>-18,05</b>

**Nb progéniture de la mère :** 4

### GRAND-PÈRE

Highlanders Balwin QR

### GRAND-MÈRE

Highlanders Brooke 8501 B

## COMMENTS

It is rare to see Leicesters in Quebec' sales, but here is an exceptional lineage male signed Marovine Highlanders! An adult ram, this scrapie-resistant male is the son of one of our best Leicester rams imported alive from Australia (Mount Beckom 16-0272). With a capacity worthy of the breed, its frame is extremely strong and powerful. It has all the breed characteristics sought in the Leicester and a very high quality fleece. If you are looking for a male for purebred Leicester breeding with unique bloodlines or to produce hyper productive and dairy hybrid females like only the Leicester\*Romanovs, this ram will meet your expectations!

Données génétiques produites en date du : 2022-07-18



MÂLE

CHAROLLAIS

## Frost Jacob 8971 J



LOT 10

<b>ÉLEVEUR</b>	Mark & Tamy Frost & Family					
<b>IDENTIFICATION</b>	538088971					
Né le	2021-05-13	<b>Données</b>	<b>Réel</b>	<b>Âge (j)</b>	<b>Ajust</b>	<b>GMQ</b>
Nb né   Nb élevé	1   1	Pds 50 j	22,0 kg	48 j	23,0 kg	0,390
No enregistrement	CAN 789922	Pds 100 j	51,0 kg	111 j	46,1 kg	0,460
Classification	TB 92	Longe	36,0 mm	111 j	35,4 mm	
Génotype tremblante	RR	Gras	3,5 mm	111 j	3,2 mm	

INDICES	%	Valeur
GAIN	88%	11,09
<b>CARC</b>	<b>98%</b>	<b>21,14</b>
MAT	96%	6,79
<b>MAT U</b>	<b>97%</b>	<b>10,84</b>
MAT HP	86%	-7,89
<b>MAT UHP</b>	<b>94%</b>	<b>1,84</b>



	Survie DIR	Survie MAT	Pds naiss DIR	Pds naiss MAT	Pds 50j DIR	Pds 50j MAT	Gain 50-100 j	Longe	Gras	Né agn. suivant	Pds sevré agnelage
%	84%	90%	45%	36%	83%	88%	84%	99%	82%	19%	67%
EPD	0,00	0,14	0,12	0,19	1,03	0,73	1,18	2,99	-0,44	-0,27	-1,00
REP	1	1	48	10	25	9	60	66	74	6	6

## INFORMATION SUR LES PARENTS

PÈRE : Cedar Creek Prancer 555 F

INDICES	%	Valeur	INDICES	%	Valeur
GAIN	97%	16,33	<b>CARC</b>	<b>91%</b>	<b>14,13</b>
MAT	99%	9,54	<b>MAT U</b>	<b>98%</b>	<b>11,40</b>
MAT HP	92%	-5,76	<b>MAT UHP</b>	<b>95%</b>	<b>2,37</b>

Nb progéniture du père : 54

## GRAND-PÈRE

Cedar Creek Prancer 325 E

## GRAND-MÈRE

Cedar Creek Betty 217 E

## COMMENTAIRES

Frost Jacob 8971J est descendant de bélier Cedar Creek Prancer 555F avec qui nous avons produits plusieurs béliers exceptionnels. Jacob est un vrai machine à viande et sa mère est une excellente femelle.

MÈRE : Frost Sweetie 7921 F

INDICES	%	Valeur	INDICES	%	Valeur
GAIN	58%	4,70	<b>CARC</b>	<b>92%</b>	<b>14,50</b>
MAT	90%	3,20	<b>MAT U</b>	<b>91%</b>	<b>6,27</b>
MAT HP	72%	-10,80	<b>MAT UHP</b>	<b>81%</b>	<b>-2,56</b>

Nb progéniture de la mère : 3

## GRAND-PÈRE

Olde Country 8 C

## GRAND-MÈRE

Frost Sally 20 A

## COMMENTS

Frost Jacob 8971J is off Cedar Creek Prancer 555F who has produced many exceptional rams. This ram is a real meat machine and his dam is an excellent ewe.

Données génétiques produites en date du : 2022-07-18



8971



8971

MÂLE

SUFFOLK

# Maple Star 04318 J



## LOT 11

<b>ÉLEVEUR</b>	Ferme Maple Star					
<b>IDENTIFICATION</b>	538104318					
Né le	2021-05-24	<b>Données</b>	<b>Réel</b>	<b>Âge (j)</b>	<b>Ajust</b>	<b>GMQ</b>
Nb né   Nb élevé	2   1	Pds 50 j	25,5 kg	53 j	27,3 kg	0,391
No enregistrement	CAN 784312	Pds 100 j	44,5 kg	95 j	49,9 kg	0,452
Classification	TB 90	Longe	29,0 mm	95 j	29,3 mm	
Génotype tremblante	AA-QR	Gras	5,6 mm	95 j	5,7 mm	

INDICES	%	Valeur
GAIN	99%	31,73
<b>CARC</b>	<b>98%</b>	<b>27,63</b>
MAT	97%	20,79
<b>MAT U</b>	<b>98%</b>	<b>23,79</b>
MAT HP	97%	12,27
<b>MAT UHP</b>	<b>98%</b>	<b>20,42</b>



	Survie DIR	Survie MAT	Pds naiss DIR	Pds naiss MAT	Pds 50j DIR	Pds 50j MAT	Gain 50-100 j	Longe	Gras	Né agn. suivant	Pds sevré agnelage
%	98%	67%	60%	8%	99%	64%	99%	96%	1%	7%	88%
EPD	0,02	0,05	0,27	0,09	2,54	0,45	3,76	1,38	0,58	-0,24	1,70
REP	1	1	48	10	24	9	58	63	72	3	3

### INFORMATION SUR LES PARENTS

**PÈRE :** Maple Star 68480 E

INDICES	%	Valeur	INDICES	%	Valeur
GAIN	96%	22,93	<b>CARC</b>	<b>94%</b>	<b>22,13</b>
MAT	93%	14,03	<b>MAT U</b>	<b>94%</b>	<b>17,02</b>
MAT HP	87%	3,79	MAT UHP	92%	12,44

**Nb progéniture du père :** 51

#### GRAND-PÈRE

Maple Star 56842 D

#### GRAND-MÈRE

Target Cassidy 69 C

### COMMENTAIRES

Notre bélier favoris de notre groupe d'agnelage de ce printemps. Il a encore ses dents d'agneau, alors il deviendra un bélier solide. Il a un indice de croissance de 31.73.

**MÈRE :** Maple Star 37935 H

INDICES	%	Valeur	INDICES	%	Valeur
GAIN	99%	30,90	<b>CARC</b>	<b>99%</b>	<b>28,81</b>
MAT	98%	20,84	<b>MAT U</b>	<b>98%</b>	<b>24,07</b>
MAT HP	99%	14,61	MAT UHP	99%	22,19

**Nb progéniture de la mère :** 4

#### GRAND-PÈRE

Maple Star 76044 F

#### GRAND-MÈRE

Maple Star 30587 G

### COMMENTS

Our favourite ram from our late spring lambing group. He still has his lamb teeth, so he will grow into a very solid ram. He has a growth index of 31.73.

Données génétiques produites en date du : 2022-07-18



MÂLE

ARCOTT-CANADIEN



FCLC 4347 J

LOT 12

<b>ÉLEVEUR</b>	Bergerie les Agneaux de la plaine					
<b>IDENTIFICATION</b>	538114347					
Né le	2021-07-13	Données	Réel	Âge (j)	Ajust	GMQ
Nb né   Nb élevé	2   2	Pds 50 j	20,8 kg	56 j	23,1 kg	0,268
No enregistrement	CAN 790462	Pds 100 j	40,4 kg	112 j	40,6 kg	0,350
Classification	TB 90	Longe	25,6 mm	112 j	24,9 mm	
Génotype tremblante	RR	Gras	3,8 mm	112 j	3,5 mm	

INDICES	%	Valeur
GAIN	90%	9,06
<b>CARC</b>	<b>83%</b>	<b>5,63</b>
MAT	86%	3,96
<b>MAT U</b>	<b>86%</b>	<b>4,69</b>
MAT HP	77%	-7,84
<b>MAT UHP</b>	<b>81%</b>	<b>-2,35</b>



	Survie DIR	Survie MAT	Pds naiss DIR	Pds naiss MAT	Pds 50j DIR	Pds 50j MAT	Gain 50-100 j	Longe	Gras	Né agn. suivant	Pds sevré agnelage
%	94%	52%	98%	58%	89%	84%	93%	24%	12%	14%	38%
EPD	0,05	0,04	0,50	0,19	0,89	0,73	1,29	0,05	0,34	-0,25	-1,43
REP	2	2	50	14	27	12	60	67	75	7	7

## INFORMATION SUR LES PARENTS

PÈRE : FCLB 85657 F

INDICES	%	Valeur	INDICES	%	Valeur
GAIN	89%	8,12	<b>CARC</b>	<b>91%</b>	<b>8,33</b>
MAT	88%	5,20	<b>MAT U</b>	<b>89%</b>	<b>6,27</b>
MAT HP	83%	-6,08	<b>MAT UHP</b>	<b>87%</b>	<b>-0,30</b>

Nb progéniture du père : 101

## GRAND-PÈRE

PAGI 86809 B

## GRAND-MÈRE

FCLB 43927 C

## COMMENTAIRES

Un Béliet large avec une bonne capacité à transformer les fourrages. Génotypé RR

MÈRE : FCLB 59816 G

INDICES	%	Valeur	INDICES	%	Valeur
GAIN	80%	5,46	<b>CARC</b>	<b>57%</b>	<b>0,64</b>
MAT	75%	-0,60	<b>MAT U</b>	<b>73%</b>	<b>-0,13</b>
MAT HP	54%	-12,75	<b>MAT UHP</b>	<b>59%</b>	<b>-7,56</b>

Nb progéniture de la mère : 5

## GRAND-PÈRE

Mcgrraw 5126 F

## GRAND-MÈRE

FCLB 38376 B

## COMMENTS

A large ram with great capacity to process forage efficiently. Genotyped RR.

Données génétiques produites en date du : 2022-07-18



Femelle

ARCOTT-RIDEAU


**LOT 13**

# Ovimax RR 73675 J

ÉLEVEUR		Ferme Ovimax senc				
IDENTIFICATION		538173675				
Né le	2021-11-02	Données	Réel	Âge (j)	Ajust	GMQ
Nb né   Nb élevé	3   3	Pds 50 j	26,4 kg	59 j	34,2 kg	0,366
No enregistrement	CAN 790582	Pds 100 j	43,3 kg	101 j	55,7 kg	0,402
Classification	.	Longe	30,9 mm	114 j	30,1 mm	
Génotype tremblante	RR	Gras	6,3 mm	114 j	6,0 mm	

INDICES	%	Valeur
GAIN	96%	14,40
<b>CARC</b>	<b>96%</b>	<b>13,07</b>
MAT	97%	26,08
<b>MAT U</b>	<b>97%</b>	<b>23,61</b>
MAT HP	93%	30,47
<b>MAT UHP</b>	<b>96%</b>	<b>26,75</b>



	Survie DIR	Survie MAT	Pds naiss DIR	Pds naiss MAT	Pds 50j DIR	Pds 50j MAT	Gain 50-100 j	Longe	Gras	Né agn. suivant	Pds sevré agnelage
%	81%	83%	99%	46%	96%	94%	98%	96%	16%	48%	99%
EPD	0,04	0,06	0,34	-0,13	1,02	0,82	2,05	0,58	0,19	0,17	3,45
REP	3	2	53	17	32	15	63	69	76	5	5

## INFORMATION SUR LES PARENTS

**PÈRE :** Ovimax RR 20602 H

INDICES	%	Valeur
GAIN	92%	10,94
MAT	92%	20,53
MAT HP	88%	26,65

INDICES	%	Valeur
<b>CARC</b>	<b>99%</b>	<b>17,43</b>
<b>MAT U</b>	<b>95%</b>	<b>20,28</b>
<b>MAT UHP</b>	<b>95%</b>	<b>24,68</b>

**Nb progéniture du père :** 125

### GRAND-PÈRE

**Ovistar 72786 D**

### GRAND-MÈRE

**Ovimax 4381 A**

## COMMENTAIRES

Une très belle agnelle d'automne avec un très bon développement et beaucoup de capacité. Née et élevée triple, provenant d'une lignée très maternelle, prête pour la saillie. Elle est à 95% sur l'indice rideau et 97% sur l'indice MAT-U. Une agnelle très bien balancée sur ses caractères maternelle, de croissance et de musculature. Elle est RR pour la résistance à la tremblante et provient du troupeau en première position en races prolifiques pour les prix reconnaissances GenOvis depuis 2019.

**MÈRE :** Ovimax RR 99866 G

INDICES	%	Valeur
GAIN	88%	8,55
MAT	97%	24,93
MAT HP	91%	28,06

INDICES	%	Valeur
<b>CARC</b>	<b>75%</b>	<b>3,56</b>
<b>MAT U</b>	<b>95%</b>	<b>20,27</b>
<b>MAT UHP</b>	<b>92%</b>	<b>22,40</b>

**Nb progéniture de la mère :** 9

### GRAND-PÈRE

**Ovistar 42023 C**

### GRAND-MÈRE

**Ovimax RR 55828 E**

## COMMENTS

Fall born ewe lamb raised as triplet with great capacity and high maternal traits. Selected on Rideau index for maternal, gain and musculature. RR on scrapie resistance and diamond level on Québec M.V. program. From the top prolific flock on the GenOvis awards since 2019.

Données génétiques produites en date du : 2022-07-18



FEMELLE

ROMANOV

## Marovine RV Jane 87212 J


**LOT 14**

SUBSTITUT

<b>ÉLEVEUR</b>	Bergerie Marovine					
<b>IDENTIFICATION</b>	538187212					
Né le	2021-09-10	<b>Données</b>	<b>Réel</b>	<b>Âge (j)</b>	<b>Ajust</b>	<b>GMQ</b>
Nb né   Nb élevé	3   3	Pds 50 j	19,8 kg	67 j	22,4 kg	0,250
No enregistrement	CAN 790727	Pds 100 j	30,2 kg	126 j	31,9 kg	0,177
Classification	.	Longe	22,1 mm	126 j	20,6 mm	
Génotype tremblante	RR	Gras	4,1 mm	126 j	3,5 mm	

INDICES	%	Valeur
GAIN	51%	-6,02
<b>CARC</b>	<b>48%</b>	<b>-5,66</b>
MAT	85%	19,59
<b>MAT U</b>	<b>81%</b>	<b>13,41</b>
MAT HP	72%	28,03
<b>MAT UHP</b>	<b>70%</b>	<b>16,46</b>



	Survie DIR	Survie MAT	Pds naiss DIR	Pds naiss MAT	Pds 50j DIR	Pds 50j MAT	Gain 50-100 j	Longe	Gras	Né agn. suivant	Pds sevré agnelage
%	16%	97%	89%	26%	79%	89%	39%	86%	11%	70%	69%
EPD	0,00	0,13	-0,02	-0,39	-0,25	0,46	-0,94	0,02	0,03	0,43	1,98
REP	2	2	53	15	29	11	62	68	75	7	7

## INFORMATION SUR LES PARENTS

PÈRE : Marovine RV Honor 5991 H RR

INDICES	%	Valeur	INDICES	%	Valeur
GAIN	44%	-7,45	<b>CARC</b>	<b>63%</b>	<b>-3,44</b>
MAT	67%	12,91	<b>MAT U</b>	<b>67%</b>	<b>8,72</b>
MAT HP	58%	23,05	<b>MAT UHP</b>	<b>58%</b>	<b>13,19</b>

Nb progéniture du père : 76

## GRAND-PÈRE

Laurens 74547 F RR

## GRAND-MÈRE

Marovine Rv 9286 E

## COMMENTAIRES

MÈRE : Laurens 05502 E

INDICES	%	Valeur	INDICES	%	Valeur
GAIN	83%	0,26	<b>CARC</b>	<b>93%</b>	<b>4,50</b>
MAT	97%	29,60	<b>MAT U</b>	<b>97%</b>	<b>23,82</b>
MAT HP	90%	36,21	<b>MAT UHP</b>	<b>91%</b>	<b>25,32</b>

Nb progéniture de la mère : 15

## GRAND-PÈRE

Laurens 31216 C

## GRAND-MÈRE

Laurens 31240 C

## COMMENTS

Données génétiques produites en date du : 2022-07-18



FEMELLE

SUFFOLK

# Maple Star 59193 J



## LOT 15

ÉLEVEUR		Ferme Maple Star				
IDENTIFICATION		538259193				
Né le	2021-10-05	Données	Réel	Âge (j)	Ajust	GMQ
Nb né   Nb élevé	1   1	Pds 50 j	23,0 kg	63 j	20,6 kg	0,295
No enregistrement	CAN 787875	Pds 100 j	37,0 kg	98 j	42,0 kg	0,400
Classification	.	Longe	29,3 mm	98 j	29,4 mm	
Génotype tremblante	AA-RR	Gras	5,9 mm	98 j	5,9 mm	

INDICES	%	Valeur
GAIN	96%	23,24
<b>CARC</b>	<b>93%</b>	<b>21,88</b>
MAT	96%	17,80
<b>MAT U</b>	<b>96%</b>	<b>19,85</b>
MAT HP	93%	7,55
<b>MAT UHP</b>	<b>95%</b>	<b>15,35</b>



	Survie DIR	Survie MAT	Pds naiss DIR	Pds naiss MAT	Pds 50j DIR	Pds 50j MAT	Gain 50-100 j	Longe	Gras	Né agn. suivant	Pds sevré agnelage
%	99%	92%	30%	17%	89%	79%	96%	96%	2%	4%	92%
EPD	0,04	0,11	0,17	0,14	1,67	0,74	2,86	1,25	0,30	-0,25	2,04
REP	1	1	42	9	22	9	55	63	72	4	4

### INFORMATION SUR LES PARENTS

PÈRE : Maple Star 76067 G

INDICES	%	Valeur	INDICES	%	Valeur
GAIN	96%	22,94	<b>CARC</b>	<b>96%</b>	<b>23,69</b>
MAT	98%	20,96	<b>MAT U</b>	<b>98%</b>	<b>22,73</b>
MAT HP	97%	10,21	<b>MAT UHP</b>	<b>97%</b>	<b>17,98</b>

Nb progéniture du père : 54

#### GRAND-PÈRE

Maple Star 83661 E

#### GRAND-MÈRE

Maple Star 56882 D

### COMMENTAIRES

Une agnelle avec une excellente structure et avec un bon caractère de race

MÈRE : Maple Star 53056 H

INDICES	%	Valeur	INDICES	%	Valeur
GAIN	95%	21,87	<b>CARC</b>	<b>97%</b>	<b>24,90</b>
MAT	92%	13,68	<b>MAT U</b>	<b>94%</b>	<b>17,36</b>
MAT HP	88%	3,96	<b>MAT UHP</b>	<b>93%</b>	<b>13,08</b>

Nb progéniture de la mère : 1

#### GRAND-PÈRE

Maple Star 76079 G

#### GRAND-MÈRE

Maple Star 76059 F

### COMMENTS

A very structurally correct lamb with great breed character

Données génétiques produites en date du : 2022-07-18



FEMELLE

HAMPSHIRE

# Lomanco Lass 14 K



## LOT 16

ÉLEVEUR	Ferme Manasan					
IDENTIFICATION	538366926					
Né le	2022-01-10	Données	Réel	Âge (j)	Ajust	GMQ (kg)
Nb né   Nb élevé	2   2	Pds 50 j	27,0 kg	58 j	29,4 kg	0,355
No enregistrement	CAN 790943	Pds 100 j	45,5 kg	127 j	43,8 kg	0,268
Classification	0,00	Longe	32,1 mm	127 j	30,59 mm	
Génotype tremblante	En attente Père RR	Gras	3,3 mm	127 j	2,724 mm	

INDICES	%	Valeur
GAIN	89%	13,08
<b>CARC</b>	<b>97%</b>	<b>20,84</b>
MAT	70%	-1,04
<b>MAT U</b>	<b>82%</b>	<b>4,84</b>
MAT HP	79%	-7,95
<b>MAT UHP</b>	<b>89%</b>	<b>2,47</b>



	Survie DIR	Survie MAT	Pds naiss DIR	Pds naiss MAT	Pds 50j DIR	Pds 50j MAT	Gain 50-100 j	Longe	Gras	Né agn. suivant	Pds sevré agnelage
%	92%	8%	94%	86%	93%	78%	85%	99%	90%	20%	86%
EPD	0,02	-0,10	0,44	0,37	1,55	0,73	1,34	2,29	-0,40	-0,28	0,61
REP	2	1	50	11	26	10	59	67	75	3	3

### INFORMATION SUR LES PARENTS

PÈRE : Bergere 58918 F

INDICES	%	Valeur	INDICES	%	Valeur
GAIN	90%	13,38	<b>CARC</b>	<b>97%</b>	<b>19,03</b>
MAT	77%	0,44	<b>MAT U</b>	<b>85%</b>	<b>5,60</b>
MAT HP	84%	-7,01	<b>MAT UHP</b>	<b>91%</b>	<b>2,94</b>

Nb progéniture du père : 59

#### GRAND-PÈRE

Bergere 0666 B

#### GRAND-MÈRE

Bergere 86475 D

### COMMENTAIRES

Première femelle de son groupe contemporain, elle se démarque en plus par sa bonne conformation et son caractère de race souhaité. Certainement une addition positive à votre troupeau.

MÈRE : Lomanco MFF 26 F

INDICES	%	Valeur	INDICES	%	Valeur
GAIN	76%	8,60	<b>CARC</b>	<b>89%</b>	<b>14,26</b>
MAT	50%	-5,54	<b>MAT U</b>	<b>62%</b>	<b>-0,40</b>
MAT HP	62%	-11,71	<b>MAT UHP</b>	<b>74%</b>	<b>-2,33</b>

Nb progéniture de la mère : 5

#### GRAND-PÈRE

Lomanco 10 C

#### GRAND-MÈRE

Lomanco 55 Z

### COMMENTS

First female of her contemporary group, she has shown good conformation and breed characteristics. Certainly a good addition to your flock.

Données génétiques produites en date du : 2022-07-18



MÂLE

DORPER

# Noble Hills 20271 J QR



## LOT 17

<b>ÉLEVEUR</b>	Ferme Noble Hills					
<b>IDENTIFICATION</b>	538020271					
Né le	2021-01-06	<b>Données</b>	<b>Réel</b>	<b>Âge (j)</b>	<b>Ajust</b>	<b>GMQ (kg)</b>
Nb né   Nb élevé	2   2	Pds 50 j	17,5 kg	57 j	18,7 kg	0,228
No enregistrement	CAN 777501	Pds 100 j	43,0 kg	112 j	41,9 kg	0,464
Classification	TB 88	Longe	29,6 mm	112 j	28,93 mm	
Génotype tremblante	QR	Gras	5,55 mm	112 j	5,294 mm	

INDICES	%	Valeur
GAIN	99%	15,21
<b>CARC</b>	<b>96%</b>	<b>9,29</b>
MAT	99%	8,72
<b>MAT U</b>	<b>98%</b>	<b>9,48</b>
MAT HP	98%	-4,97
<b>MAT UHP</b>	<b>98%</b>	<b>0,95</b>



	Survie DIR	Survie MAT	Pds naiss DIR	Pds naiss MAT	Pds 50j DIR	Pds 50j MAT	Gain 50-100 j	Longe	Gras	Né agn. suivant	Pds sevré agnelage
%	45%	66%	63%	97%	95%	92%	99%	94%	4%	31%	89%
EPD	0,01	0,09	-0,05	0,22	0,63	0,70	2,24	1,66	1,09	-0,24	-1,46
REP	4	3	52	19	33	17	61	68	75	7	7

### INFORMATION SUR LES PARENTS

**PÈRE :** Maryber Briz 06843

INDICES	%	Valeur	INDICES	%	Valeur
GAIN	98%	11,72	<b>CARC</b>	<b>99%</b>	<b>13,87</b>
MAT	98%	5,23	<b>MAT U</b>	<b>99%</b>	<b>7,80</b>
MAT HP	99%	-5,62	<b>MAT UHP</b>	<b>99%</b>	<b>0,74</b>

**Nb progéniture du père :** 196

#### GRAND-PÈRE

Big Jim RF 6214

#### GRAND-MÈRE

Maryber Breezes 861

### COMMENTAIRES

Classé Tres bon 88 points (TB 88). Un des très rares béliers Dorper à avoir un génotype QR. Indices de 99% en Gain, 96% en Carcasse et 94% en longe.  
Troupeau certifié de statut diamant à l'égard du Maedi-Visna depuis 2015

**MÈRE :** Noble Hills 6667 E

INDICES	%	Valeur	INDICES	%	Valeur
GAIN	92%	5,84	<b>CARC</b>	<b>81%</b>	<b>2,88</b>
MAT	95%	2,97	<b>MAT U</b>	<b>94%</b>	<b>3,24</b>
MAT HP	83%	-12,84	<b>MAT UHP</b>	<b>89%</b>	<b>-6,38</b>

**Nb progéniture de la mère :** 6

#### GRAND-PÈRE

Maryber Gold Ryck 714

#### GRAND-MÈRE

Maryber Lakosta 757

### COMMENTS

Classified as Very Good with 88 points (VG 88). One of the very rare Dorper rams to have QR genotype. Indexes of 99% gain, 96% in carcass, and 94% in loin. Certified as Diamond Status flock for Maedi-visna since 2015.

Données génétiques produites en date du : 2022-07-18



# FERME CHARMAX



- Troupeau **Romanov Pur-Sang enregistré et complètement Génotypé**
- **Suivi GénOvis** depuis 2009
- **Statut DIAMANT** au Maedi-Visna

- Vente de **béliers Romanov génotypés RR et classifiés en tout temps**
- Vente de **femelles Pur-Sang Romanov et hybride Dorset / Romanov**

**JACK TB92**

## **FERME CHARMAX INC.**

575, Rang St-Patrice  
Saint-Patrice-de-Beaurivage, QC G0S 1B0

**Tél.** : 418 596-3465

**f** Ferme Charmax Inc.

**Courriel** : ferme-charmax@telus.net

**Contact** : Claudia Poulin & Frédéric Berthiaume

# STÉPHANE DUMAIS CONSULTANT

VOUS OFFRE UNE VISION GLOBALE DE VOTRE ENTREPRISE



Suivi technique de votre troupeau



Suivi et conseils en alimentation



Suivi génétique



Conseils en régie d'élevage



Réalisation de diagnostics en bien-être animal



Conseils et croquis en aménagement de bâtiment



Service conseil en gestion



☎ 418-730-6072 @ spdumais6@gmail.com

# La régie ovine



Pure race !


[www.logicielbergere.com](http://www.logicielbergere.com)



**Sollio Agriculture**  
auparavant La Coop

**Fier partenaire des éleveurs ovins du Québec**

MA Sollio Agriculture est une marque de commerce de La Coop Héritée, utilisée sous licence.



**DU BERGERIE FAUBOURG**  
producteur de sujets de race pure Suffolk

SUIVI GENOVIS  
TROUPEAU GÉNOTYPÉ (MAJORITÉ RR)  
MAEDI-VISNA (EN ATTENTE DE CERTIFICATION)

St-Narcisse de Rimouski  
418-735-5049  
Faubourg1993@gmail.com

MÂLE

ARCOTT-RIDEAU

## Ovistar 97610 H



LOT 18

<b>ÉLEVEUR</b>	Agronovie senc					
<b>IDENTIFICATION</b>	537897610					
Né le	2020-11-18	<b>Données</b>	<b>Réel</b>	<b>Âge (j)</b>	<b>Ajust</b>	<b>GMQ</b>
Nb né   Nb élevé	4   2	Pds 50 j	18,4 kg	47 j	24,9 kg	0,306
No enregistrement	CAN 785007	Pds 100 j	39,8 kg	99 j	45,5 kg	0,412
Classification	EX 93	Longe	29,2 mm	99 j	29,3 mm	
Génotype tremblante	RR	Gras	2,6 mm	99 j	2,6 mm	

INDICES	%	Valeur
GAIN	91%	10,28
<b>CARC</b>	<b>97%</b>	<b>14,51</b>
MAT	94%	22,25
<b>MAT U</b>	<b>95%</b>	<b>20,86</b>
MAT HP	97%	35,39
<b>MAT UHP</b>	<b>97%</b>	<b>28,21</b>



	Survie DIR	Survie MAT	Pds naiss DIR	Pds naiss MAT	Pds 50j DIR	Pds 50j MAT	Gain 50-100 j	Longe	Gras	Né agn. suivant	Pds sevré agnelage
%	1%	67%	91%	4%	92%	29%	94%	99%	97%	98%	88%
EPD	-0,11	0,03	0,13	-0,34	0,81	-0,19	1,56	1,22	-0,26	0,38	2,57
REP	11	8	92	53	58	28	87	89	91	10	10

## INFORMATION SUR LES PARENTS

PÈRE : Ovistar 81635 G

INDICES	%	Valeur
GAIN	99%	18,83
MAT	99%	28,71
MAT HP	99%	38,06

INDICES	%	Valeur
<b>CARC</b>	<b>99%</b>	<b>19,12</b>
<b>MAT U</b>	<b>99%</b>	<b>27,27</b>
<b>MAT UHP</b>	<b>99%</b>	<b>32,84</b>

Nb progéniture du père : 122

## GRAND-PÈRE

Brookwater Hercules

## GRAND-MÈRE

Ovistar 50703 F

## COMMENTAIRES

Génotype RR. Il est la 3<sup>ème</sup> génération de bélier classifié excellent 90 pts du côté paternel. Qualité exceptionnelle de carcasse, se classant au 99<sup>ème</sup> percentile pour la longe ainsi que 97<sup>ème</sup> percentile pour le gras. Il a produit dans le troupeau des progénitures 3.43 moy né/an. Issu d'une très bonne lignée maternelle

MÈRE : Ovistar 82497 G

INDICES	%	Valeur
GAIN	87%	8,42
MAT	93%	20,68
MAT HP	98%	37,09

INDICES	%	Valeur
<b>CARC</b>	<b>98%</b>	<b>14,59</b>
<b>MAT U</b>	<b>94%</b>	<b>19,53</b>
<b>MAT UHP</b>	<b>97%</b>	<b>28,37</b>

Nb progéniture de la mère : 12

## GRAND-PÈRE

Rido 0779 B

## GRAND-MÈRE

Ovistar 57685 E

## COMMENTS

RR genotype. He is the 3rd generation of a ram classified as Excellent with 90 points (EX 90) on the paternal side. Exceptional carcass quality, classified at the 99th percentile for loin, as well as the 97th percentile for fat. In the flock, he has produced offspring with a 3.43 average born/year. Bred from a very good maternal line.

Données génétiques produites en date du : 2022-07-18



MÂLE

ROMANOV

## Ovigène 81157 H



LOT 19

<b>ÉLEVEUR</b>	Bergerie Ovigène					
<b>IDENTIFICATION</b>	537981157					
Né le	2020-11-19	<b>Données</b>	<b>Réel</b>	<b>Âge (j)</b>	<b>Ajust</b>	<b>GMQ</b>
Nb né   Nb élevé	4   3	Pds 50 j	26,3 kg	70 j	26,8 kg	0,321
No enregistrement	CAN 790904	Pds 100 j	45,7 kg	105 j	54,5 kg	0,554
Classification	EX 90	Longe	mm	j	mm	
Génotype tremblante	AA-RR	Gras	mm	j	mm	

INDICES	%	Valeur
GAIN	98%	11,48
<b>CARC</b>		
MAT	99%	36,94
<b>MAT U</b>		
MAT HP	99%	53,53
<b>MAT UHP</b>		



	Survie DIR	Survie MAT	Pds naiss DIR	Pds naiss MAT	Pds 50j DIR	Pds 50j MAT	Gain 50-100 j	Longe	Gras	Né agn. suivant	Pds sevré agnelage
%	99%	65%	76%	8%	95%	96%	99%			96%	98%
EPD	0,10	0,00	-0,10	-0,49	0,37	0,68	1,52			0,62	4,14
REP	6	5	55	24	38	23	64			12	12

## INFORMATION SUR LES PARENTS

PÈRE : Ovigène 31763 G

INDICES	%	Valeur	INDICES	%	Valeur
GAIN	99%	13,85	CARC	99%	11,72
MAT	99%	43,29	MAT U	99%	36,36
MAT HP	99%	56,74	MAT UHP	99%	42,62

Nb progéniture du père : 356

## GRAND-PÈRE

Ovigène 34699 E

## GRAND-MÈRE

Ovigène 70025 D

MÈRE : Ovigène 34797 E

INDICES	%	Valeur	INDICES	%	Valeur
GAIN	63%	-4,11	CARC	70%	-2,25
MAT	88%	20,84	MAT U	86%	15,05
MAT HP	94%	41,26	MAT UHP	92%	25,88

Nb progéniture de la mère : 24

## GRAND-PÈRE

Ovigène 40960 C

## GRAND-MÈRE

Ovigène 74185 B

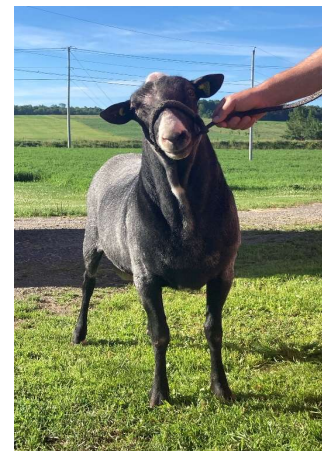
## COMMENTAIRES

Remarquable bélier RV de solide constitution, classifié EX 90, génotypé RR et issu d'un troupeau de statut Maedi-visna diamant. Il incarne la parfaite combinaison d'indices génétiques élevés et d'une excellente conformation. Son père, GENE 31763 G (EX), se retrouve au 1er rang de la liste « MAT-HP » des béliers éprouvés dans GenOvis. Sa mère, qui aura bientôt 5 ans, maintient une moyenne de 4,0 agneaux nés/agnelage, à un rythme de 1,5 agnelages/année (244 j) en saillie naturel. L'impressionnant GMQ (554 g) de ce bélier, combiné à ses caractères maternels exceptionnels, vous permettront d'améliorer à coup sûr votre élevage et d'augmenter la rentabilité de votre entreprise. Un investissement payant!!

## COMMENTS

Stunning strong-build RV ram, classified EX 90, genotyped RR, and from a Maedi visna free flock (diamond status). He symbolises the perfect blend of high genetic indexes and an excellent conformation. His sire, GENE 31763 G (EX), is the number 1 on the "MAT-HP" list of proven top rams in GenOvis. His mother, who will turn 5 years old, maintains an average of 4.0 lambs born/lambing, at a rate of 1.5 lambing/year (244 days) in natural mating. The impressive ADG (554 g) of this ram, combined with its exceptional maternal characteristics, will undoubtedly allow you to improve your breeding and increase the profitability of your business. A smart investment!!

Données génétiques produites en date du : 2022-07-18



MÂLE

SUFFOLK

# Maple Star 03960 J



## LOT 20

<b>ÉLEVEUR</b>	Ferme Maple Star					
<b>IDENTIFICATION</b>	538103960					
Né le	2021-01-24	<b>Données</b>	<b>Réel</b>	<b>Âge (j)</b>	<b>Ajust</b>	<b>GMQ</b>
Nb né   Nb élevé	2   2	Pds 50 j	26,5 kg	53 j	34,6 kg	0,419
No enregistrement	CAN 784233	Pds 100 j	44,0 kg	88 j	59,6 kg	0,500
Classification	TB 89	Longe	32,7 mm	88 j	33,4 mm	
Génotype tremblante	AA-RR	Gras	3,5 mm	88 j	3,7 mm	

INDICES	%	Valeur
GAIN	93%	20,74
<b>CARC</b>	<b>96%</b>	<b>24,93</b>
MAT	95%	16,79
<b>MAT U</b>	<b>96%</b>	<b>19,77</b>
MAT HP	93%	7,27
<b>MAT UHP</b>	<b>95%</b>	<b>15,55</b>



	Survie DIR	Survie MAT	Pds naiss DIR	Pds naiss MAT	Pds 50j DIR	Pds 50j MAT	Gain 50-100 j	Longe	Gras	Né agn. suivant	Pds sevré agnelage
%	95%	97%	42%	4%	95%	65%	87%	98%	52%	8%	93%
EPD	0,00	0,14	0,20	0,05	2,01	0,47	2,11	1,82	-0,19	-0,23	2,12
REP	1	1	48	9	24	8	59	67	75	7	7

### INFORMATION SUR LES PARENTS

**PÈRE :** Maple Star 76079 G

INDICES	%	Valeur	INDICES	%	Valeur
GAIN	97%	24,01	CARC	95%	22,40
MAT	93%	14,66	MAT U	94%	17,60
MAT HP	91%	5,60	MAT UHP	94%	13,80

**Nb progéniture du père :** 38

#### GRAND-PÈRE

Maple Star 24355 C

#### GRAND-MÈRE

Maple Star 26249 E

### COMMENTAIRES

À 88 jours, longe de 32.7mm et 3.45mm en gras. Poids ajusté = 59.6 kg/100 jours. Génotypé RR

**MÈRE :** Maple Star 19640 G

INDICES	%	Valeur	INDICES	%	Valeur
GAIN	98%	25,53	CARC	99%	30,09
MAT	99%	24,68	MAT U	99%	27,24
MAT HP	99%	14,26	MAT UHP	99%	22,43

**Nb progéniture de la mère :** 4

#### GRAND-PÈRE

Maple Star 93101 F

#### GRAND-MÈRE

Maple Meadow 31 A

### COMMENTS

At 88 days, 32.7mm loin and 3.45mm in backfat. Adjusted weight: 59.6 kg/100 days

Données génétiques produites en date du : 2022-07-18





MÂLE

POLYPAY

## Noble Hills 75914 J RR



LOT 21

<b>ÉLEVEUR</b>	Ferme Noble Hills					
<b>IDENTIFICATION</b>	538075914					
Né le	2021-03-16	<b>Données</b>	<b>Réel</b>	<b>Âge (j)</b>	<b>Ajust</b>	<b>GMQ</b>
Nb né   Nb élevé	2   2	Pds 50 j	20,5 kg	55 j	23,0 kg	0,273
No enregistrement	CAN 780710	Pds 100 j	46,5 kg	111 j	46,2 kg	0,464
Classification	TB 87	Longe	29,6 mm	111 j	29,0 mm	
Génotype tremblante	RR	Gras	4,2 mm	111 j	4,0 mm	

INDICES	%	Valeur
GAIN	99%	16,30
<b>CARC</b>	<b>99%</b>	<b>17,30</b>
MAT	98%	13,77
<b>MAT U</b>	<b>99%</b>	<b>15,14</b>
MAT HP	98%	8,82
<b>MAT UHP</b>	<b>99%</b>	<b>12,89</b>



	Survie DIR	Survie MAT	Pds naiss DIR	Pds naiss MAT	Pds 50j DIR	Pds 50j MAT	Gain 50-100 j	Longe	Gras	Né agn. suivant	Pds sevré agnelage
%	87%	89%	98%	13%	98%	51%	99%	98%	26%	20%	88%
EPD	0,03	0,12	0,35	-0,03	1,13	-0,16	2,35	0,98	0,00	-0,11	0,95
REP	2	1	50	13	28	11	61	68	75	7	7

## INFORMATION SUR LES PARENTS

PÈRE : Epiphanoïse 92073 F

INDICES	%	Valeur
GAIN	99%	13,60
MAT	89%	6,34
MAT HP	96%	6,13

INDICES	%	Valeur
<b>CARC</b>	<b>99%</b>	<b>13,65</b>
<b>MAT U</b>	<b>94%</b>	<b>8,42</b>
<b>MAT UHP</b>	<b>98%</b>	<b>9,22</b>

Nb progéniture du père : 68

## GRAND-PÈRE

alيزée 2408 B

## GRAND-MÈRE

Epiphanoïse 07490 D

## COMMENTAIRES

Classé très bon 87 points (TB 87). Génotype RR. Tous ses indices maternels et paternels dépassent 98%. Troupeau certifié de statut diamant à l'égard du Maedi-Visna depuis 2015

MÈRE : Alizée 76778 F

INDICES	%	Valeur
GAIN	89%	3,91
MAT	96%	10,30
MAT HP	84%	1,37

INDICES	%	Valeur
<b>CARC</b>	<b>88%</b>	<b>3,75</b>
<b>MAT U</b>	<b>95%</b>	<b>8,85</b>
<b>MAT UHP</b>	<b>89%</b>	<b>4,03</b>

Nb progéniture de la mère : 6

## GRAND-PÈRE

Alizée 67744 E

## GRAND-MÈRE

Alizée 20353 D

## COMMENTS

Classified as Very Good with 87 points (VG 87). RR genotype. All of the maternal and paternal indexes exceed 98%. Certified as Diamond Status flock for Maedi-visna since 2015.

Données génétiques produites en date du : 2022-07-18



FEMELLE

SUFFOLK

# Frost Filicity 3624 J



## LOT 22

<b>ÉLEVEUR</b>	Mark & Tamy Frost & Family					
<b>IDENTIFICATION</b>	537883624					
Né le	2021-05-06	<b>Données</b>	<b>Réel</b>	<b>Âge (j)</b>	<b>Ajust</b>	<b>GMQ</b>
Nb né   Nb élevé	2   2	Pds 50 j	15,0 kg	55 j	17,5 kg	0,207
No enregistrement	CAN 789913	Pds 100 j	36,0 kg	118 j	35,4 kg	0,333
Classification	.	Longe	27,5 mm	118 j	26,5 mm	
Génotype tremblante	RR	Gras	3,0 mm	118 j	2,6 mm	

INDICES	%	Valeur
GAIN	72%	11,70
<b>CARC</b>	<b>80%</b>	<b>15,11</b>
MAT	79%	7,31
<b>MAT U</b>	<b>80%</b>	<b>9,81</b>
MAT HP	72%	-1,25
<b>MAT UHP</b>	<b>75%</b>	<b>5,19</b>



	Survie DIR	Survie MAT	Pds naiss DIR	Pds naiss MAT	Pds 50j DIR	Pds 50j MAT	Gain 50-100 j	Longe	Gras	Né agn. suivant	Pds sevré agnelage
%	91%	96%	3%	12%	41%	47%	77%	94%	58%	33%	59%
EPD	0,00	0,13	-0,03	0,12	0,61	0,20	1,62	1,09	-0,22	-0,19	0,32
REP	1	1	48	10	24	9	61	67	75	4	4

### INFORMATION SUR LES PARENTS

**PÈRE :** King D 9 E

INDICES	%	Valeur	INDICES	%	Valeur
GAIN	35%	3,94	<b>CARC</b>	<b>29%</b>	<b>3,66</b>
MAT	54%	0,18	<b>MAT U</b>	<b>49%</b>	<b>1,33</b>
MAT HP	48%	-6,91	<b>MAT UHP</b>	<b>44%</b>	<b>-2,60</b>

**Nb progéniture du père :** 43

#### GRAND-PÈRE

Blackie Lad 5020 Z

#### GRAND-MÈRE

King D 10 C

### COMMENTAIRES

Frost Filicity 3624J est une jolie femelle qui est descendante de notre bélier qu'on achète au Classique Canadien à Thuro N.S. Elle fera une excellente addition à votre élevage.

**MÈRE :** Frost Carrie 7913 F

INDICES	%	Valeur	INDICES	%	Valeur
GAIN	76%	12,50	<b>CARC</b>	<b>89%</b>	<b>18,63</b>
MAT	85%	9,56	<b>MAT U</b>	<b>86%</b>	<b>12,40</b>
MAT HP	77%	0,03	<b>MAT UHP</b>	<b>82%</b>	<b>7,38</b>

**Nb progéniture de la mère :** 4

#### GRAND-PÈRE

Gendarra Lad 91 B

#### GRAND-MÈRE

Frost Cinderella 6 Y

### COMMENTS

Frost Filicity 3624 is a sweat female off our King ram that we purchased in thuro N.S Canadian Classic. She will make a great addition to your flock

Données génétiques produites en date du : 2022-07-18



MÂLE

ROMANOV

Marovine RV Jiovani 6888 J RR



LOT 23

<b>ÉLEVEUR</b>	Bergerie Marovine					
<b>IDENTIFICATION</b>	538106888					
Né le	2021-03-01	<b>Données</b>	<b>Réel</b>	<b>Âge (j)</b>	<b>Ajust</b>	<b>GMQ</b>
Nb né   Nb élevé	4   2	Pds 50 j	22,6 kg	66 j	21,5 kg	0,297
No enregistrement	CAN 790569	Pds 100 j	45,6 kg	129 j	39,7 kg	0,365
Classification	EX 90	Longe	26,3 mm	129 j	24,7 mm	
Génotype tremblante	RR	Gras	2,7 mm	129 j	2,1 mm	

INDICES	%	Valeur
GAIN	92%	4,05
<b>CARC</b>	<b>97%</b>	<b>8,59</b>
MAT	92%	24,12
<b>MAT U</b>	<b>94%</b>	<b>20,66</b>
MAT HP	84%	32,97
<b>MAT UHP</b>	<b>90%</b>	<b>24,53</b>



	Survie DIR	Survie MAT	Pds naiss DIR	Pds naiss MAT	Pds 50j DIR	Pds 50j MAT	Gain 50-100 j	Longe	Gras	Né agn. suivant	Pds sevré agnelage
%	66%	89%	94%	44%	95%	91%	91%	88%	99%	58%	77%
EPD	0,05	0,08	0,04	-0,33	0,30	0,51	0,41	0,06	-0,59	0,40	2,36
REP	6	4	54	23	33	18	61	69	76	6	6

## INFORMATION SUR LES PARENTS

PÈRE : Charmax 1292 G RR

INDICES	%	Valeur	INDICES	%	Valeur
GAIN	82%	-0,10	<b>CARC</b>	<b>94%</b>	<b>4,75</b>
MAT	83%	18,49	<b>MAT U</b>	<b>86%</b>	<b>15,26</b>
MAT HP	72%	27,74	<b>MAT UHP</b>	<b>81%</b>	<b>19,81</b>

Nb progéniture du père : 354

## GRAND-PÈRE

Sbel 5909 D

## GRAND-MÈRE

Charmax 6572 D

## COMMENTAIRES

Un bélier exceptionnel signé Bergeries Marovine! Présentant un corps très long et une forte capacité, il a une ossature forte et des membres solides, ce bélier est impressionnant! Classé Excellent 90 points, ce mâle est issu d'un mâle Charmax classifié Excellent et d'une mère provenant du célèbre troupeau LAURENS. Sa mère a un gabarit imposant et elle possède du sang français, tant du côté maternel que paternel. Élite sur les indices Maternel et Maternel Ultrason, ce bélier est améliorateur en tous points! Si vous recherchez un mâle qui vous permettra d'améliorer les caractères maternels, la survie de vos agneaux, la prolificité de vos femelles, le poids total des portées au sevrage, le gain moyen quotidien des agneaux et, par-dessus le marché, la qualité de la carcasse de vos animaux, ce bélier est un choix à ne pas manquer!

MÈRE : Laurens 55623 F

INDICES	%	Valeur	INDICES	%	Valeur
GAIN	73%	-2,04	<b>CARC</b>	<b>89%</b>	<b>2,32</b>
MAT	90%	22,52	<b>MAT U</b>	<b>90%</b>	<b>17,75</b>
MAT HP	82%	31,49	<b>MAT UHP</b>	<b>84%</b>	<b>21,25</b>

Nb progéniture de la mère : 12

## GRAND-PÈRE

Laurens 31216 C

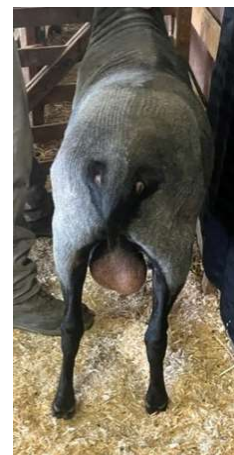
## GRAND-MÈRE

Laurens 31232 C

## COMMENTS

An exceptional ram signed Les Bergeries Marovine! Showing a very long body and a strong capacity, this male has a strong frame and strong limbs, this ram is impressive! Classified Excellent 90 points, this male comes from a Charmax male classified Excellent and from a dam from the famous LAURENS herd. His mother has an imposing size and she has French blood lines, both on the maternal and paternal side. Elite on the Maternal and Maternal Ultrason Indexes, this ram is an improver in every way! If you are looking for a male that will allow you to improve maternal traits, lamb survival, female prolificacy, total litter weight at weaning, average daily lamb gain and, on top of that, quality of the carcass of your animals, this ram is a choice not to be missed!

Données génétiques produites en date du : 2022-07-18



FEMELLE

SUFFOLK

# Maple Star 59133 J



## LOT 24

<b>ÉLEVEUR</b>	Ferme Maple Star					
<b>IDENTIFICATION</b>	538259133					
Né le	2021-09-20	<b>Données</b>	<b>Réel</b>	<b>Âge (j)</b>	<b>Ajust</b>	<b>GMQ</b>
Nb né   Nb élevé	2   2	Pds 50 j	22,0 kg	58 j	24,4 kg	0,303
No enregistrement	CAN 789884	Pds 100 j	40,0 kg	113 j	41,9 kg	0,327
Classification	.	Longe	32,7 mm	113 j	32,0 mm	
Génotype tremblante	AA-RR	Gras	5,4 mm	113 j	5,1 mm	

INDICES	%	Valeur
GAIN	86%	16,49
<b>CARC</b>	<b>89%</b>	<b>19,13</b>
MAT	94%	15,85
<b>MAT U</b>	<b>93%</b>	<b>17,49</b>
MAT HP	91%	5,70
<b>MAT UHP</b>	<b>92%</b>	<b>12,77</b>



	Survie DIR	Survie MAT	Pds naiss DIR	Pds naiss MAT	Pds 50j DIR	Pds 50j MAT	Gain 50-100 j	Longe	Gras	Né agn. suivant	Pds sevré agnelage
%	99%	98%	16%	13%	79%	83%	82%	99%	3%	11%	94%
EPD	0,03	0,14	0,11	0,12	1,34	0,85	1,85	2,13	0,16	-0,22	2,21
REP	1	1	49	11	26	10	61	68	75	8	8

### INFORMATION SUR LES PARENTS

**PÈRE :** Maple Star 76067 G

INDICES	%	Valeur
GAIN	96%	22,94
MAT	98%	20,96
MAT HP	97%	10,21

INDICES	%	Valeur
<b>CARC</b>	<b>96%</b>	<b>23,69</b>
<b>MAT U</b>	<b>98%</b>	<b>22,73</b>
<b>MAT UHP</b>	<b>97%</b>	<b>17,98</b>

**Nb progéniture du père :** 54

#### GRAND-PÈRE

Maple Star 83661 E

#### GRAND-MÈRE

Maple Star 56882 D

### COMMENTAIRES

Excellent caractère de race, longe à 99%

**MÈRE :** Maple Star 30418 G

INDICES	%	Valeur
GAIN	81%	14,07
MAT	92%	13,65
MAT HP	88%	4,05

INDICES	%	Valeur
<b>CARC</b>	<b>89%</b>	<b>18,82</b>
<b>MAT U</b>	<b>92%</b>	<b>15,65</b>
<b>MAT UHP</b>	<b>89%</b>	<b>10,89</b>

**Nb progéniture de la mère :** 4

#### GRAND-PÈRE

Maple Star 47819 D

#### GRAND-MÈRE

Maple Star 29812 C

### COMMENTS

Excellent breed character, loin at 99%

Données génétiques produites en date du : 2022-07-18



MÂLE

ROMANOV

## Ovigène 83891 J



LOT 25

<b>ÉLEVEUR</b>	Bergerie Ovigène					
<b>IDENTIFICATION</b>	538183891					
Né le	2021-05-31	<b>Données</b>	<b>Réel</b>	<b>Âge (j)</b>	<b>Ajust</b>	<b>GMQ</b>
Nb né   Nb élevé	4   3	Pds 50 j	24,6 kg	66 j	26,1 kg	0,315
No enregistrement	CAN 790913	Pds 100 j	36,7 kg	94 j	47,7 kg	0,432
Classification	TB 88	Longe	mm	j	mm	
Génotype tremblante	AA-RR	Gras	mm	j	mm	

INDICES	%	Valeur
GAIN	99%	14,78
<b>CARC</b>		
MAT	97%	32,07
<b>MAT U</b>		
MAT HP	97%	48,00
<b>MAT UHP</b>		



	Survie DIR	Survie MAT	Pds naiss DIR	Pds naiss MAT	Pds 50j DIR	Pds 50j MAT	Gain 50-100 j	Longe	Gras	Né agn. suivant	Pds sevré agnelage
%	97%	89%	98%	2%	99%	17%	99%			87%	97%
EPD	0,09	0,08	0,12	-0,58	1,16	-0,50	1,59			0,51	3,97
REP	8	6	56	27	40	25	45			18	18

## INFORMATION SUR LES PARENTS

PÈRE : Ovigène 31731 G

INDICES	%	Valeur	INDICES	%	Valeur
GAIN	99%	13,96	CARC	99%	14,32
MAT	98%	32,09	MAT U	98%	28,28
MAT HP	97%	46,83	MAT UHP	98%	35,84

Nb progéniture du père : 479

## GRAND-PÈRE

Ovigène 34849 E

## GRAND-MÈRE

Ovigène 40961 C

## COMMENTAIRES

Grand bélier RV très stylé, classifié TB 88, génotypé RR et issu d'un troupeau de statut Maedi-visna diamant. Avec 97 % d'indices MAT et MAT-HP, il combine les performances de croissance de son père (lignée française) avec les qualités maternelles de sa mère. Cette dernière est une brebis de 6 ans ayant 8 agnelages à son actif (intervalle d'agnelage de 244 j ou 1,5/an en saillie naturel) pour un total de poids sevrés à vie de plus de 470 kg. Ce bélier est une belle addition à votre troupeau si vous cherchez à améliorer les aptitudes maternelles, la facilité de désaisonnement et la longévité de vos sujets.

MÈRE : Ovigène 40761 C

INDICES	%	Valeur	INDICES	%	Valeur
GAIN	99%	11,95	CARC	99%	11,32
MAT	97%	29,19	MAT U	97%	25,47
MAT HP	97%	46,36	MAT UHP	98%	35,63

Nb progéniture de la mère : 27

## GRAND-PÈRE

Ovigène 48330 A

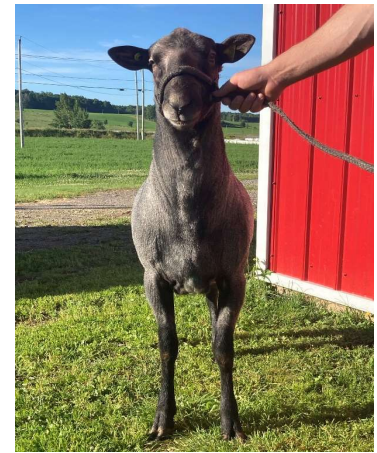
## GRAND-MÈRE

Ovigène 2307 B

## COMMENTS

Tall and very elegant RV ram, classified VG 88, genotyped RR, and from a Maedi-visna free flock (diamond status). With 97% for MAT and MAT-HP genetic indexes, he combines the growth performance of his sire (French line) with the maternal qualities of his dam. The latter is a 6-year-old ewe with 8 lambings to her credit (lambing interval of 244 days or 1.5 per year, in natural mating) for a lifetime total weaning weight of more than 470 kg. This ram is a great addition to your flock if you are looking to improve maternal abilities, out-of-season breeding success and longevity.

Données génétiques produites en date du : 2022-07-18



MÂLE

POLYPAY

ALI 55357 J



LOT 26

<b>ÉLEVEUR</b>	Ferme Alizée					
<b>IDENTIFICATION</b>	538155357					
Né le	2021-06-25	<b>Données</b>	<b>Réel</b>	<b>Âge (j)</b>	<b>Ajust</b>	<b>GMQ</b>
Nb né   Nb élevé	2   2	Pds 50 j	26,0 kg	70 j	23,0 kg	0,300
No enregistrement	CAN 790642	Pds 100 j	42,5 kg	130 j	36,8 kg	0,275
Classification	À VENIR	Longe	29,7 mm	130 j	28,0 mm	
Génotype tremblante	RR	Gras	4,7 mm	130 j	4,0 mm	

INDICES	%	Valeur
GAIN	89%	4,22
<b>CARC</b>	<b>90%</b>	<b>4,84</b>
MAT	93%	8,84
<b>MAT U</b>	<b>93%</b>	<b>7,99</b>
MAT HP	86%	2,19
<b>MAT UHP</b>	<b>90%</b>	<b>4,48</b>



	Survie DIR	Survie MAT	Pds naiss DIR	Pds naiss MAT	Pds 50j DIR	Pds 50j MAT	Gain 50-100 j	Longe	Gras	Né agn. suivant	Pds sevré agnelage
%	69%	96%	96%	45%	91%	82%	91%	99%	2%	17%	88%
EPD	0,01	0,15	0,29	0,05	0,56	0,40	0,55	1,14	0,23	-0,12	0,93
REP	3	2	53	17	33	16	63	69	76	15	15

## INFORMATION SUR LES PARENTS

PÈRE : ALI 67399 E

INDICES	%	Valeur	INDICES	%	Valeur
GAIN	74%	-0,26	<b>CARC</b>	<b>83%</b>	<b>2,26</b>
MAT	81%	3,39	<b>MAT U</b>	<b>82%</b>	<b>3,00</b>
MAT HP	78%	-0,39	<b>MAT UHP</b>	<b>80%</b>	<b>1,17</b>

Nb progéniture du père : 134

## GRAND-PÈRE

Alizee 87420 D

## GRAND-MÈRE

Alizee 87368 D

## COMMENTAIRES

Excellent jeune bélier de type maternel pour élevage de sujets purs ou pour hybridation. Très bien balancé avec une belle musculature, belle ouverture avant, belle épaule. Beaucoup de production laitière du côté maternel. Animaux sélectionnés pour leur capacité à bien performer avec des fourrages seulement.

MÈRE : ALI20353 D

INDICES	%	Valeur	INDICES	%	Valeur
GAIN	86%	2,78	<b>CARC</b>	<b>91%</b>	<b>4,63</b>
MAT	95%	10,03	<b>MAT U</b>	<b>95%</b>	<b>8,87</b>
MAT HP	82%	0,69	<b>MAT UHP</b>	<b>89%</b>	<b>3,74</b>

Nb progéniture de la mère : 10

## GRAND-PÈRE

Alizée 68828 Z

## GRAND-MÈRE

Alizée 16294 B

## COMMENTS

An excellent young ram of maternal-type for raising purebreds or hybrids. Very well balanced with good muscling, a nice front opening, and a nice shoulder. Lots of milk production on the maternal side. Animals selected for their capacity to perform well on forage only.

Données génétiques produites en date du : 2022-07-18



FEMELLE

SUFFOLK

Frost Francine 3602 J



LOT 27

<b>ÉLEVEUR</b>	Mark & Tamy Frost & Family					
<b>IDENTIFICATION</b>	537883602					
Né le	2021-03-13	<b>Données</b>	<b>Réel</b>	<b>Âge (j)</b>	<b>Ajust</b>	<b>GMQ</b>
Nb né   Nb élevé	2   2	Pds 50 j	30,0 kg	65 j	29,4 kg	0,408
No enregistrement	CAN 789911	Pds 100 j	42,0 kg	118 j	41,5 kg	0,226
Classification	.	Longe	30,3 mm	118 j	29,3 mm	
Génotype tremblante	RR	Gras	3,2 mm	118 j	2,8 mm	

INDICES	%	Valeur
GAIN	67%	10,33
<b>CARC</b>	<b>87%</b>	<b>18,13</b>
MAT	79%	7,37
<b>MAT U</b>	<b>82%</b>	<b>10,59</b>
MAT HP	68%	-2,43
<b>MAT UHP</b>	<b>75%</b>	<b>5,32</b>



	Survie DIR	Survie MAT	Pds naiss DIR	Pds naiss MAT	Pds 50j DIR	Pds 50j MAT	Gain 50-100 j	Longe	Gras	Né agn. suivant	Pds sevré agnelage
%	74%	71%	8%	2%	51%	74%	68%	95%	99%	15%	68%
EPD	-0,01	0,06	0,05	0,00	0,76	0,63	1,30	1,23	-0,70	-0,21	0,64
REP	1	0	41	5	15	4	56	65	73	3	3

## INFORMATION SUR LES PARENTS

PÈRE : Frost Kaptainmorgan 7794 F

INDICES	%	Valeur	INDICES	%	Valeur
GAIN	86%	16,36	<b>CARC</b>	<b>94%</b>	<b>21,50</b>
MAT	91%	12,83	<b>MAT U</b>	<b>92%</b>	<b>15,78</b>
MAT HP	83%	2,02	<b>MAT UHP</b>	<b>87%</b>	<b>9,86</b>

Nb progéniture du père : 6

## GRAND-PÈRE

Gendarra Lad 91 B

## GRAND-MÈRE

Frost Kate 9 E

## COMMENTAIRES

Frost Francine 3602J est une jumelle à Frost Flora offet dans cette vente. Elle à une bonne génétique et devrait faire une excellente femelle.

MÈRE : Frost Carra 23 E

INDICES	%	Valeur	INDICES	%	Valeur
GAIN	63%	9,05	<b>CARC</b>	<b>77%</b>	<b>13,88</b>
MAT	74%	5,26	<b>MAT U</b>	<b>75%</b>	<b>7,89</b>
MAT HP	64%	-3,62	<b>MAT UHP</b>	<b>70%</b>	<b>3,30</b>

Nb progéniture de la mère : 4

## GRAND-PÈRE

Maple Star 75978 A

## GRAND-MÈRE

Frost Camie 48 A

## COMMENTS

Frost Francine 3602J is a twin to Frost Flora that we are also offering in this sale. She has a nice package of genetics and should make a good female.

Données génétiques produites en date du : 2022-07-18



FEMELLE

SUFFOLK

# Frost Flora 3603 J



## LOT 28

<b>ÉLEVEUR</b>	Mark & Tamy Frost & Family					
<b>IDENTIFICATION</b>	537883603					
Né le	2021-03-13	<b>Données</b>	<b>Réel</b>	<b>Âge (j)</b>	<b>Ajust</b>	<b>GMQ</b>
Nb né   Nb élevé	2   2	Pds 50 j	27,0 kg	65 j	26,5 kg	0,360
No enregistrement	CAN 789912	Pds 100 j	43,0 kg	118 j	42,7 kg	0,302
Classification	.	Longe	27,8 mm	118 j	26,8 mm	
Génotype tremblante	RR	Gras	2,2 mm	118 j	1,8 mm	

INDICES	%	Valeur
GAIN	73%	11,81
<b>CARC</b>	<b>92%</b>	<b>20,47</b>
MAT	82%	8,43
<b>MAT U</b>	<b>85%</b>	<b>12,02</b>
MAT HP	72%	-1,44
<b>MAT UHP</b>	<b>79%</b>	<b>6,70</b>



	Survie DIR	Survie MAT	Pds naiss DIR	Pds naiss MAT	Pds 50j DIR	Pds 50j MAT	Gain 50-100 j	Longe	Gras	Né agn. suivant	Pds sevré agnelage
%	74%	71%	9%	2%	46%	74%	79%	73%	99%	15%	68%
EPD	-0,01	0,06	0,06	0,00	0,69	0,63	1,71	0,23	-1,13	-0,21	0,64
REP	1	0	41	5	15	4	56	65	73	3	3

### INFORMATION SUR LES PARENTS

**PÈRE :** Frost Kaptainmorgan 7794 F

INDICES	%	Valeur
GAIN	86%	16,36
MAT	91%	12,83
MAT HP	83%	2,02

INDICES	%	Valeur
<b>CARC</b>	<b>94%</b>	<b>21,50</b>
<b>MAT U</b>	<b>92%</b>	<b>15,78</b>
<b>MAT UHP</b>	<b>87%</b>	<b>9,86</b>

**Nb progéniture du père :** 6

#### GRAND-PÈRE

Gendarra Lad 91 B

#### GRAND-MÈRE

Frost Kate 9 E

### COMMENTAIRES

Frost Flora 3603J est jumelle qui est descendant de notre bélier Kaptain Morgan 7794F élève chez nous. Cette femelle va devenir une très bonne. On offre sa sœur jumelle qu'on vera seulement dans une vente élite.

**MÈRE :** Frost Carra 23 E

INDICES	%	Valeur
GAIN	63%	9,05
MAT	74%	5,26
MAT HP	64%	-3,62

INDICES	%	Valeur
<b>CARC</b>	<b>77%</b>	<b>13,88</b>
<b>MAT U</b>	<b>75%</b>	<b>7,89</b>
<b>MAT UHP</b>	<b>70%</b>	<b>3,30</b>

**Nb progéniture de la mère :** 4

#### GRAND-PÈRE

Maple Star 75978 A

#### GRAND-MÈRE

Frost Camie 48 A

### COMMENTS

Frost Flora 3603J is a twin off our home grown Kaptain Morgan 7794F ram. We think that this breeding will make a great ewe. We are offering her twin sister and only in an elite sale we would do this.

Données génétiques produites en date du : 2022-07-18





MÂLE

HAMPSHIRE

## MAROVINE JOB 59896J RR14



LOT 29

SUBSTITUT

<b>ÉLEVEUR</b>	Bergerie Marovine					
<b>IDENTIFICATION</b>	538159896					
Né le	2021-04-20	<b>Données</b>	<b>Réel</b>	<b>Âge (j)</b>	<b>Ajust</b>	<b>GMQ</b>
Nb né   Nb élevé	2   2	Pds 50 j	25,6 kg	71 j	21,8 kg	0,310
No enregistrement		Pds 100 j	48,6 kg	135 j	39,8 kg	0,359
Classification		Longe	31,8 mm	135 j	29,6 mm	
Génotype tremblante	RR	Gras	4,7 mm	135 j	4,2 mm	

INDICES	%	Valeur
GAIN	92%	14,51
<b>CARC</b>	<b>97%</b>	<b>19,96</b>
MAT	93%	7,53
<b>MAT U</b>	<b>95%</b>	<b>11,37</b>
MAT HP	92%	-3,25
<b>MAT UHP</b>	<b>95%</b>	<b>6,12</b>



	Survie DIR	Survie MAT	Pds naiss DIR	Pds naiss MAT	Pds 50j DIR	Pds 50j MAT	Gain 50-100 j	Longe	Gras	Né agn. suivant	Pds sevré agnelage
%	88%	93%	49%	18%	73%	59%	95%	99%	67%	27%	92%
EPD	0,01	0,12	0,16	0,13	0,90	0,40	2,06	2,14	-0,17	-0,28	0,96
REP	1	1	46	7	19	6	59	66	74	7	7

## INFORMATION SUR LES PARENTS

PÈRE : Marovine Fabio 3172 F

INDICES	%	Valeur
GAIN	95%	16,89
MAT	93%	7,67
MAT HP	93%	-3,06

INDICES	%	Valeur
<b>CARC</b>	<b>90%</b>	<b>14,71</b>
<b>MAT U</b>	<b>94%</b>	<b>10,26</b>
<b>MAT UHP</b>	<b>94%</b>	<b>4,82</b>

Nb progéniture du père : 14

## GRAND-PÈRE

Marovine Djimba 5860 D

## GRAND-MÈRE

Marovine Debbie 8809 D

## COMMENTAIRES

Bélier substitut. Cet animal surpasse le lot qui avait été initialement inscrit. Il provient des meilleures lignées nées et sélectionnées sur notre ferme pour les caractéristiques de musculature et de carcasse. Un bélier long, massif, très équilibré, complet qui présente toutes les caractéristiques souhaitées pour la race. Il sera classifié le matin de la vente. Excellent sur toutes les données génétiques reliées à la qualité de carcasse et de croissance, ce mâle pourra produire une descendance de haute qualité, tant en élevage de race pure qu'en production commerciale.

Sujet génétiquement résistant à la tremblante (RR). Attention, il est aussi porteur de l'haplotype 1:4, une génétique qui confère une résistance significative au maedi-visna! Un sujet très intéressant en élevage!

MÈRE : MAROVINE ELLA 69441E

INDICES	%	Valeur
GAIN	87%	12,26
MAT	93%	7,55
MAT HP	92%	-3,27

INDICES	%	Valeur
<b>CARC</b>	<b>85%</b>	<b>12,61</b>
<b>MAT U</b>	<b>93%</b>	<b>9,53</b>
<b>MAT UHP</b>	<b>93%</b>	<b>4,52</b>

Nb progéniture de la mère : 8

## GRAND-PÈRE

Marovine Cimba 5289 C RR

## GRAND-MÈRE

Marovine Angela 7212 A

## COMMENTS

Données génétiques produites en date du : 2022-08-13

MÂLE

ROMANOV

# Charmax 3018 J RR



## LOT 30

<b>ÉLEVEUR</b>	Ferme Charmax					
<b>IDENTIFICATION</b>	538163018					
Né le	2021-07-21	<b>Données</b>	<b>Réel</b>	<b>Âge (j)</b>	<b>Ajust</b>	<b>GMQ</b>
Nb né   Nb élevé	4   3	Pds 50 j	20,0 kg	65 j	21,5 kg	0,255
No enregistrement	CAN 790304	Pds 100 j	45,4 kg	117 j	45,9 kg	0,488
Classification	TB 90	Longe	mm	j	mm	
Génotype tremblante	RR	Gras	mm	j	mm	

INDICES	%	Valeur
GAIN	95%	6,56
<b>CARC</b>		
MAT	95%	27,37
<b>MAT U</b>		
MAT HP	87%	34,78
<b>MAT UHP</b>		



	Survie DIR	Survie MAT	Pds naiss DIR	Pds naiss MAT	Pds 50j DIR	Pds 50j MAT	Gain 50-100 j	Longe	Gras	Né agn. suivant	Pds sevré agnelage
%	41%	98%	86%	50%	93%	90%	97%			50%	84%
EPD	0,02	0,14	-0,05	-0,31	0,22	0,47	0,97			0,37	2,77
REP	5	4	55	23	38	22	64			28	28

### INFORMATION SUR LES PARENTS

**PÈRE :** Sbel 5909 D

INDICES	%	Valeur	INDICES	%	Valeur
GAIN	66%	-3,41	CARC	66%	-2,92
MAT	75%	15,34	MAT U	74%	10,87
MAT HP	54%	21,87	MAT UHP	60%	13,58

**Nb progéniture du père :** 289

**GRAND-PÈRE**

SUD 32982 Z

**GRAND-MÈRE**

Sbel 7219 Y

### COMMENTAIRES

Bélier classifié TB 90 points. Excellente conformation des pieds et des membres ainsi qu'une très bonne ouverture des côtes. Bélier né quadruple (4) avec un indice MAT de 95%. Son père, EX90, est un de nos meilleurs béliers que nous avons eu à la ferme. Sa mère est une des meilleures brebis du troupeau, qui produit en moyenne 81 kilo/année avec indice MAT 97. Exempt Maedi-Visna (Statut DIAMANT) et génotypé RR. Troupeau suivi GénOvis depuis 2009.

**MÈRE :** Charmax 0329 E RR

INDICES	%	Valeur	INDICES	%	Valeur
GAIN	91%	3,19	CARC	95%	6,03
MAT	97%	29,95	MAT U	97%	24,53
MAT HP	92%	38,88	MAT UHP	94%	28,61

**Nb progéniture de la mère :** 19

**GRAND-PÈRE**

Bergere 11046 B

**GRAND-MÈRE**

Charmax 1083 C

### COMMENTS

Ram classified at Very Good with 90 Points (VG 90). Excellent conformation of feet and legs, as well as a very good capacity. Ram born as a quadruplet (4) with a maternal index of 95%. His sire (EX90) is one of the best rams we have had at the farm. His dam is one of the best ewes within the flock, producing an average of 81 kilos/year with an index of MAT 97. Exempt Maedi-Visna (Diamond Status) and RR genotype. This flock has been followed by GenOvis since 2009.

Données génétiques produites en date du : 2022-07-18



MÂLE

CHAROLLAIS

## Frost Zack 8965 J



LOT 31

<b>ÉLEVEUR</b>	Mark & Tamy Frost & Family					
<b>IDENTIFICATION</b>	538088965					
Né le	2021-04-30	<b>Données</b>	<b>Réel</b>	<b>Âge (j)</b>	<b>Ajust</b>	<b>GMQ</b>
Nb né   Nb élevé	2   2	Pds 50 j	19,0 kg	61 j	19,1 kg	0,256
No enregistrement	CAN 789921	Pds 100 j	41,0 kg	124 j	36,6 kg	0,349
Classification	TB 87	Longe	27,2 mm	124 j	25,9 mm	
Génotype tremblante	QR	Gras	3,8 mm	124 j	3,2 mm	

INDICES	%	Valeur
GAIN	81%	9,19
<b>CARC</b>	<b>78%</b>	<b>10,46</b>
MAT	72%	-1,88
<b>MAT U</b>	<b>75%</b>	<b>1,50</b>
MAT HP	56%	-13,13
<b>MAT UHP</b>	<b>68%</b>	<b>-4,86</b>



	Survie DIR	Survie MAT	Pds naiss DIR	Pds naiss MAT	Pds 50j DIR	Pds 50j MAT	Gain 50-100 j	Longe	Gras	Né agn. suivant	Pds sevré agnelage
%	93%	68%	48%	26%	78%	40%	74%	88%	12%	14%	48%
EPD	0,01	0,08	0,13	0,17	0,94	-0,06	0,90	1,05	0,07	-0,28	-1,46
REP	2	1	50	11	26	10	61	67	74	7	7

## INFORMATION SUR LES PARENTS

PÈRE : Cedar Creek Prancer 555 F

INDICES	%	Valeur	INDICES	%	Valeur
GAIN	97%	16,33	<b>CARC</b>	<b>91%</b>	<b>14,13</b>
MAT	99%	9,54	<b>MAT U</b>	<b>98%</b>	<b>11,40</b>
MAT HP	92%	-5,76	<b>MAT UHP</b>	<b>95%</b>	<b>2,37</b>

Nb progéniture du père : 54

## GRAND-PÈRE

Cedar Creek Prancer 325 E

## GRAND-MÈRE

Cedar Creek Betty 217 E

## COMMENTAIRES

Frost Zack 8965J est descendant de bélier Cedar Creek Prancer 555F et côté de sa mère descendent de Shepherds Haven 4Z, un bélier champion du Canadien Classique en Colombie Britannique

MÈRE : Frost Sarah 162 E

INDICES	%	Valeur	INDICES	%	Valeur
GAIN	60%	5,00	<b>CARC</b>	<b>79%</b>	<b>10,67</b>
MAT	24%	-10,95	<b>MAT U</b>	<b>35%</b>	<b>-5,58</b>
MAT HP	23%	-18,27	<b>MAT UHP</b>	<b>38%</b>	<b>-9,39</b>

Nb progéniture de la mère : 6

## GRAND-PÈRE

Shepherds Haven 4 Z

## GRAND-MÈRE

Frost Sara 23 A

## COMMENTS

Frost Zack 8965J is off our Cedar Creek Prancer 555F ram and on the dams side off Shepherds Haven 4Z a champion ram that we purchased in British Columbia at the Canadian Classic.

Données génétiques produites en date du : 2022-07-18



MÂLE

ARCOTT-RIDEAU

MX 73578 J



LOT 32

<b>ÉLEVEUR</b>	Ferme Ovimax senc					
<b>IDENTIFICATION</b>	538173578					
Né le	2021-08-08	<b>Données</b>	<b>Réel</b>	<b>Âge (j)</b>	<b>Ajust</b>	<b>GMQ</b>
Nb né   Nb élevé	2   2	Pds 50 j	18,4 kg	58 j	20,6 kg	0,243
No enregistrement	CAN 789044	Pds 100 j	43,8 kg	108 j	46,0 kg	0,508
Classification	TB 93	Longe	28,6 mm	123 j	27,3 mm	
Génotype tremblante	RR	Gras	3,6 mm	123 j	3,1 mm	

INDICES	%	Valeur
GAIN	98%	17,81
<b>CARC</b>	<b>99%</b>	<b>18,54</b>
MAT	97%	26,44
<b>MAT U</b>	<b>98%</b>	<b>25,29</b>
MAT HP	93%	30,17
<b>MAT UHP</b>	<b>97%</b>	<b>27,98</b>



	Survie DIR	Survie MAT	Pds naiss DIR	Pds naiss MAT	Pds 50j DIR	Pds 50j MAT	Gain 50-100 j	Longe	Gras	Né agn. suivant	Pds sevré agnelage
%	40%	93%	96%	34%	99%	75%	99%	49%	99%	0%	0%
EPD	0,00	0,10	0,20	-0,17	1,41	0,34	2,21	-0,25	-0,37	0,00	0,00
REP	2	1	47	12	25	10	59	67	75	0	0

## INFORMATION SUR LES PARENTS

PÈRE : Ovimax RR 75365 H

INDICES	%	Valeur
GAIN	98%	16,47
MAT	96%	23,44
MAT HP	88%	26,59

INDICES	%	Valeur
<b>CARC</b>	<b>99%</b>	<b>18,02</b>
<b>MAT U</b>	<b>97%</b>	<b>22,81</b>
<b>MAT UHP</b>	<b>95%</b>	<b>25,48</b>

Nb progéniture du père : 84

## GRAND-PÈRE

Ovistar 58253 E

## GRAND-MÈRE

Ovimax RR 54467 D

## COMMENTAIRES

Un bélier TB 93\* sur sa conformation 97% sur l'indice Rideau et 98% sur l'indice MAT-U. très équilibré entre ses caractères maternelle, de croissance et de musculature. RR pour la résistance à la tremblante. Provient du troupeau en première position en races prolifiques pour les prix reconnaissances GenOvis depuis 2019.

MÈRE : Ovimax RR 20626 H

INDICES	%	Valeur
GAIN	95%	12,92
MAT	97%	24,99
MAT HP	93%	29,59

INDICES	%	Valeur
<b>CARC</b>	<b>93%</b>	<b>9,76</b>
<b>MAT U</b>	<b>97%</b>	<b>21,90</b>
<b>MAT UHP</b>	<b>95%</b>	<b>24,80</b>

Nb progéniture de la mère : 2

## GRAND-PÈRE

Ovimax RR 99885 G

## GRAND-MÈRE

Ovimax RR 55822 E

## COMMENTS

VG 93\* on the conformation evaluation, is a great match between conformation and genetic evaluation. His ranking on the Rideau index is 97%. Optimal balance between maternal, gain and musculature traits. RR on scrapie resistance and diamond level on Québec M.V program. From the top prolific flock on the GenOvis awards since 2019.

Données génétiques produites en date du : 2022-07-18





LE CEPOQ sera sur place pour vous donner de l'informations et répondre à vos questions sur le programme d'évaluation génétique GenOvis !



**Pur-Sangs Enregistrés / Registered Purebred**

**Hampshire**

Troupeau Lomanco - Contrôle GenOvis - Bédiers génotypés - Mesures Ultrasons  
Lomanco flock - GenOvis tested - Genotyped rams - Ultrasound measurements

**Border Leicester**

Troupeau Manasan - Contrôle GenOvis - Bédiers génotypés  
Manasan flock - GenOvis tested - Genotyped rams

**Angus Noirs**

Contrôle de performance depuis 1961 / Tested since 1961

Amélie 819 570 - 3687    Pierre 819 620 - 6566    amelle@manasan.qc.ca    150 chemin Laberge, Danville Québec, J0A 1A0

**Agri-Services  
St-Laurent Inc.**

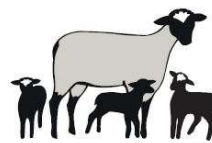


**Windsor**

208 Principale Nord  
Windsor, Québec  
(819)845-4961  
(819)845-3324

**Danville**

36 Route 116  
Danville, Québec  
(819)839-2745



**Bergerie de l'Estrie**

✦ Romanov ✦

Andrée Houle  
559, rue des Muguets  
Coaticook, QC J1A 3A9

*Éleveur Romanov*

- Race prolifique, maternelle et désaisonnée
- Troupeau fermé & génotypé -Suivi GenOvis
- Statut Diamant Maedi-Visna
- Vente de femelles et béliers classifiés
- Vente de femelles F1 Dorset / Romanov

Tél. : 819 849-3221  
Cell.: 819 578-3221  
froux1@videotron.ca

Bergerie située au 529, rue Davis, Coaticook, QC J1A 2S5  
www.bergeriedelestrie.com



- Établie en 2004
- Évaluation GenOvis depuis 2004
- Statut Diamant programme Maedi-Visna depuis 2006
- Sélection avec l'indice Rideau et MAT-U
- Troupeau génotypé résistant à la tremblante





S.E.N.C.R.L.  
**HÔPITAL VÉTÉRINAIRE**  
DE SHERBROOKE

Service d'insémination artificielle par laparoscopie chez la brebis  
À la ferme et à nos locaux

Pour informations : Dr Sylvain Rémy ou Dr Richard Bourassa

**Tél. : 819-563-1554**

## DONNEZ À VOS AGNEAUX L'ÉNERGIE DONT ILS ONT BESOIN, DÈS LE DÉBUT<sup>MC</sup>

Une gestion efficace du colostrum permettra à vos agneaux de partir du bon pied dans la vie.

Lorsque la qualité ou la quantité de colostrum fait défaut, LambGro KidGro Colostrum<sup>MC</sup> est là pour aider, offrant une triple protection contre l'hypothermie, les maladies et une faible immunité.

Communiquez avec nous aujourd'hui pour savoir en quoi nos produits vont au-delà du lait de remplacement.



GroberNutrition.com | 1 800 265-7863 |   

FEMELLE

HAMPSHIRE

# Lomanco Lass 5 K



## LOT 33

<b>ÉLEVEUR</b>	Ferme Manasan					
<b>IDENTIFICATION</b>	538366917					
Né le	2022-01-07	<b>Données</b>	<b>Réel</b>	<b>Âge (j)</b>	<b>Ajust</b>	<b>GMQ</b>
Nb né   Nb élevé	2   1	Pds 50 j	26,0 kg	61 j	23,5 kg	0,344
No enregistrement	CAN 790888	Pds 100 j	44,5 kg	130 j	37,8 kg	0,268
Classification	.	Longe	29,6 mm	130 j	27,9 mm	
Génotype tremblante	En attente Père RR	Gras	5,1 mm	130 j	4,5 mm	

INDICES	%	Valeur
GAIN	85%	11,53
<b>CARC</b>	<b>86%</b>	<b>13,00</b>
MAT	90%	5,80
<b>MAT U</b>	<b>90%</b>	<b>8,16</b>
MAT HP	88%	-5,30
<b>MAT UHP</b>	<b>89%</b>	<b>2,39</b>



	Survie DIR	Survie MAT	Pds naiss DIR	Pds naiss MAT	Pds 50j DIR	Pds 50j MAT	Gain 50-100 j	Longe	Gras	Né agn. suivant	Pds sevré agnelage
%	93%	94%	82%	49%	88%	62%	79%	96%	15%	33%	80%
EPD	0,02	0,13	0,31	0,20	1,33	0,45	1,13	1,48	0,15	-0,26	0,32
REP	2	1	51	13	30	12	62	69	76	8	8

### INFORMATION SUR LES PARENTS

**PÈRE :** Lomanco 160 F

INDICES	%	Valeur	INDICES	%	Valeur
GAIN	84%	10,79	<b>CARC</b>	<b>95%</b>	<b>17,16</b>
MAT	85%	2,93	<b>MAT U</b>	<b>88%</b>	<b>6,97</b>
MAT HP	84%	-6,98	<b>MAT UHP</b>	<b>88%</b>	<b>1,84</b>

**Nb progéniture du père :** 65

#### GRAND-PÈRE

Lomanco MFF 42 B

#### GRAND-MÈRE

Lomanco 78 Z

### COMMENTAIRES

Une agnelle bien développée, avec une belle ligne de dos, large de l'épaule à la croupe et un gigot bien rempli. Un choix judicieux.

**MÈRE :** Lomanco MFF 49 D

INDICES	%	Valeur	INDICES	%	Valeur
GAIN	74%	8,10	<b>CARC</b>	<b>80%</b>	<b>10,74</b>
MAT	91%	5,80	<b>MAT U</b>	<b>90%</b>	<b>7,50</b>
MAT HP	86%	-6,11	<b>MAT UHP</b>	<b>87%</b>	<b>1,24</b>

**Nb progéniture de la mère :** 10

#### GRAND-PÈRE

Marovine Achille 7210 QR

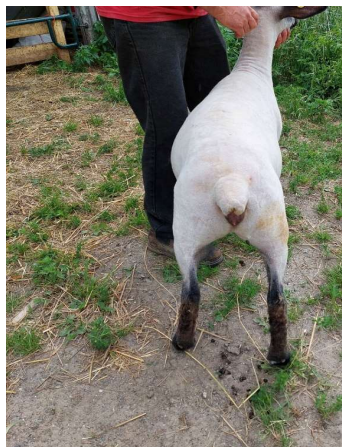
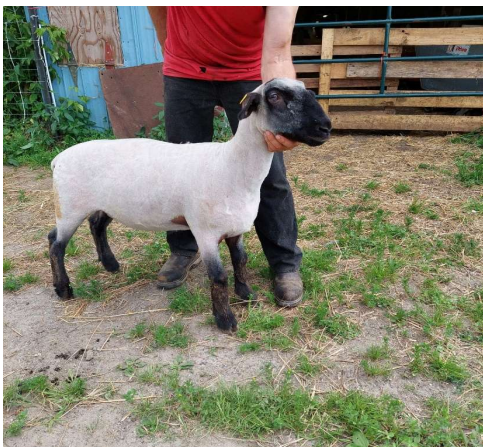
#### GRAND-MÈRE

Lomanco 122 A

### COMMENTS

A well developed ewe lamb, with a nice top line wide from shoulder to rump. A judicious choice.

Données génétiques produites en date du : 2022-07-18



FEMELLE

HAMPSHIRE

# Lomanco Lass 2 K



## LOT 34

<b>ÉLEVEUR</b>	Ferme Manasan					
<b>IDENTIFICATION</b>	538366914					
Né le	2022-01-03	<b>Données</b>	<b>Réel</b>	<b>Âge (j)</b>	<b>Ajust</b>	<b>GMQ</b>
Nb né   Nb élevé	1   1	Pds 50 j	35,0 kg	65 j	29,1 kg	0,434
No enregistrement	CAN 790891	Pds 100 j	47,5 kg	134 j	38,8 kg	0,181
Classification	.	Longe	29,3 mm	134 j	27,4 mm	
Génotype tremblante	En attente Père RR	Gras	3,8 mm	134 j	3,0 mm	

INDICES	%	Valeur
GAIN	80%	9,98
<b>CARC</b>	<b>90%</b>	<b>14,91</b>
MAT	79%	1,43
<b>MAT U</b>	<b>83%</b>	<b>5,23</b>
MAT HP	75%	-9,03
<b>MAT UHP</b>	<b>82%</b>	<b>0,09</b>



	Survie DIR	Survie MAT	Pds naiss DIR	Pds naiss MAT	Pds 50j DIR	Pds 50j MAT	Gain 50-100 j	Longe	Gras	Né agn. suivant	Pds sevré agnelage
%	90%	82%	96%	60%	96%	57%	61%	87%	91%	16%	73%
EPD	0,01	0,09	0,49	0,25	1,70	0,37	0,62	1,00	-0,41	-0,29	0,08
REP	1	0	42	5	17	5	52	62	71	3	3

### INFORMATION SUR LES PARENTS

PÈRE : VILL 36938 H

INDICES	%	Valeur
GAIN	93%	14,95
MAT	89%	4,70
MAT HP	93%	-3,11

INDICES	%	Valeur
<b>CARC</b>	<b>97%</b>	<b>19,30</b>
<b>MAT U</b>	<b>92%</b>	<b>8,98</b>
<b>MAT UHP</b>	<b>95%</b>	<b>5,60</b>

Nb progéniture du père : 14

#### GRAND-PÈRE

Marovine Exxel 9908 E RR

#### GRAND-MÈRE

Bergere 6762 A

### COMMENTAIRES

Une agnelle de très bon potentiel avec un indice carcasse de 90% percentile. La mère est jeune pour juger de sa production mais sa grand-mère maternelle par contre, nous a produit que des reproducteurs sélectionnés pour l'élevage.

MÈRE : Lomanco Lass 202 F

INDICES	%	Valeur
GAIN	62%	5,46
MAT	70%	-1,31
MAT HP	46%	-14,51

INDICES	%	Valeur
<b>CARC</b>	<b>83%</b>	<b>11,91</b>
<b>MAT U</b>	<b>74%</b>	<b>2,23</b>
<b>MAT UHP</b>	<b>62%</b>	<b>-4,78</b>

Nb progéniture de la mère : 2

#### GRAND-PÈRE

Lomanco 159 E

#### GRAND-MÈRE

Lomanco MFF 64 B

### COMMENTS

A ewe lamb showing very good potentiel with an carcass index of 90%. The mother is young but the maternal grand-mother is proven having raised many females and males working our flock and others.

Données génétiques produites en date du : 2022-07-18





MÂLE

HAMPSHIRE

## Marovine 87504 J



LOT 35

ÉLEVEUR	Bergerie Marovine					
IDENTIFICATION	538187504					
Né le	2021-06-25	Données	Réel	Âge (j)	Ajust	GMQ
Nb né   Nb élevé	2   1	Pds 50 j	12,7 kg	72 j	9,9 kg	0,121
No enregistrement	CAN 790860	Pds 100 j	44,6 kg	131 j	37,0 kg	0,541
Classification	TB 90	Longe	27,5 mm	131 j	25,8 mm	
Génotype tremblante	RR	Gras	5,7 mm	131 j	5,0 mm	

INDICES	%	Valeur
GAIN	93%	15,29
<b>CARC</b>	<b>78%</b>	<b>10,57</b>
MAT	80%	1,63
<b>MAT U</b>	<b>81%</b>	<b>4,53</b>
MAT HP	85%	-6,45
<b>MAT UHP</b>	<b>86%</b>	<b>1,24</b>



	Survie DIR	Survie MAT	Pds naiss DIR	Pds naiss MAT	Pds 50j DIR	Pds 50j MAT	Gain 50-100 j	Longe	Gras	Né agn. suivant	Pds sevré agnelage
%	99%	50%	63%	23%	74%	30%	96%	69%	2%	0%	0%
EPD	0,05	0,03	0,22	0,14	0,91	-0,03	2,17	0,52	0,58	0,00	0,00
REP	1	0	43	6	16	5	57	61	71	0	0

## INFORMATION SUR LES PARENTS

PÈRE : Marovine Fabio 3172 F

INDICES	%	Valeur	INDICES	%	Valeur
GAIN	96%	17,10	CARC	91%	14,92
MAT	94%	7,60	MAT U	94%	10,25
MAT HP	93%	-2,96	MAT UHP	94%	4,96

Nb progéniture du père : 14

## GRAND-PÈRE

Marovine Djimba 5860 D

## GRAND-MÈRE

Marovine Debbie 8809 D

## COMMENTAIRES

Ce jeune bélier répondra parfaitement aux besoins des producteurs qui cherchent à produire des agneaux de marché de haute qualité. Compact, très musclé et doté d'une forte capacité, ce jeune bélier pourra travailler sans problème entre vos groupes de saillie.

Il est issu de nos meilleures familles de Hampshire: reconnues pour leur gain de poids élevé, leur qualité de carcasse et de conformation exceptionnelle, mais surtout, leur capacité à travailler sans perdre leur état de chair en conditions intensives d'élevage commercial. Sa conformation ne ment pas sur ses qualités de carcasse! Il dispose de gigot très musclés! Un excellent choix pour la production d'agneaux lourds ou légers.

MÈRE : Marovine 26381 G

INDICES	%	Valeur	INDICES	%	Valeur
GAIN	92%	14,63	CARC	75%	9,31
MAT	60%	-3,60	MAT U	65%	0,16
MAT HP	74%	-9,32	MAT UHP	78%	-1,21

Nb progéniture de la mère : 3

## GRAND-PÈRE

Marovine Electric 0208 E

## GRAND-MÈRE

Marovine Cooky 5284 C

## COMMENTS

This young ram will perfectly meet the needs of producers looking to produce high quality market lambs. Compact, very muscular and with a strong body capacity at heart girth, this young ram will be able to work without any problem between your breeding groups. He comes from our best Hampshire families: recognized for their high average daily gain, their exceptional carcass quality and conformation, but above all, their ability to work without losing their body condition score in intensive commercial breeding conditions. His conformation does not lie about his carcass qualities! He has very muscular legs! An excellent choice for producing heavy or light market lambs.

Données génétiques produites en date du : 2022-07-18



MÂLE

ROMANOV

## Ovigène 84002 J



LOT 36

<b>ÉLEVEUR</b>	Bergerie Ovigène					
<b>IDENTIFICATION</b>	538184002					
Né le	2021-07-31	<b>Données</b>	<b>Réel</b>	<b>Âge (j)</b>	<b>Ajust</b>	<b>GMQ</b>
Nb né   Nb élevé	3   1	Pds 50 j	31,0 kg	61 j	25,9 kg	0,436
No enregistrement	CAN 790916	Pds 100 j	46,0 kg	96 j	47,3 kg	0,429
Classification	TB 87	Longe	mm	j	mm	
Génotype tremblante	RR	Gras	mm	j	mm	

INDICES	%	Valeur
GAIN	98%	13,15
<b>CARC</b>		
MAT	98%	35,37
<b>MAT U</b>		
MAT HP	98%	50,03
<b>MAT UHP</b>		



	Survie DIR	Survie MAT	Pds naiss DIR	Pds naiss MAT	Pds 50j DIR	Pds 50j MAT	Gain 50-100 j	Longe	Gras	Né agn. suivant	Pds sevré agnelage
%	53%	75%	99%	8%	99%	90%	98%			95%	94%
EPD	0,03	0,03	0,17	-0,49	1,28	0,48	1,32			0,55	3,52
REP	2	2	53	15	32	13	63			8	8

## INFORMATION SUR LES PARENTS

PÈRE : Ovigene 37286 G

INDICES	%	Valeur
GAIN	99%	16,88
MAT	99%	34,70
MAT HP	99%	50,65

INDICES	%	Valeur
CARC	99%	15,58
MAT U	99%	30,75
MAT UHP	99%	39,30

Nb progéniture du père : 72

## GRAND-PÈRE

Ovigene 17955 F

## GRAND-MÈRE

Ovigene 34695 E

MÈRE : Ovigene 34857 E

INDICES	%	Valeur
GAIN	90%	2,77
MAT	98%	31,28
MAT HP	96%	44,95

INDICES	%	Valeur
CARC	90%	2,82
MAT U	97%	24,70
MAT UHP	96%	31,01

Nb progéniture de la mère : 22

## GRAND-PÈRE

Ovigene 70417 D

## GRAND-MÈRE

Ovigene 40620 C

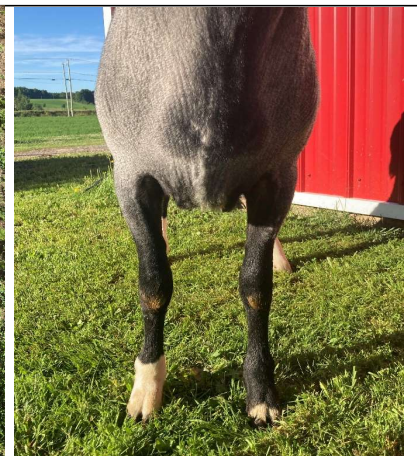
## COMMENTAIRES

Bélier RV au look unique, classifié TB 87, génotypé RR et issu d'un troupeau de statut Maedi-visna diamant. Il se démarque par la qualité de ses membres, la largeur de son poitrail et sa côte longue et profonde. Avec une prolificité moyenne de 3,6 agneaux/agnelage et un intervalle d'agnelage de 242 j (1,5 par an) en saillie naturel, sa mère nous démontre de très bonnes qualités maternelles. Ce bélier possède des indices génétiques élite (98%) à tous les niveaux et démontre des performances de croissance remarquables. C'est un excellent choix pour introduire la génétique Ovigène à votre élevage.

## COMMENTS

Good-looking RV ram, classified VG 87, genotyped RR, and from a Maedi visna free flock (diamond status). He stands out by limbs of great quality, wide chest, as well as, long and well-sprung ribs. With an average prolificacy of 3.6 lambs/lambing and a lambing interval of 242 days (1.5 per year) in natural mating, his dam shows us very good maternal qualities. This ram has elite genetic indices (98%) at all levels and demonstrates remarkable growth performance. It is an excellent choice to introduce Ovigene genetics to your breeding program.

Données génétiques produites en date du : 2022-07-18



MÂLE

ARCOTT-CANADIEN


**LOT 37**

<b>ÉLEVEUR</b>	Bergerie les Agneaux de la plaine					
<b>IDENTIFICATION</b>	538247588					
Né le	2021-09-10	<b>Données</b>	<b>Réel</b>	<b>Âge (j)</b>	<b>Ajust</b>	<b>GMQ</b>
Nb né   Nb élevé	1   1	Pds 50 j	24,0 kg	61 j	19,9 kg	0,275
No enregistrement	CAN 789280	Pds 100 j	48,6 kg	124 j	39,5 kg	0,390
Classification	TB 88	Longe	31,2 mm	124 j	29,9 mm	
Génotype tremblante	RR	Gras	2,5 mm	124 j	2,0 mm	

INDICES	%	Valeur
GAIN	65%	2,60
<b>CARC</b>	<b>88%</b>	<b>7,29</b>
MAT	53%	-5,63
<b>MAT U</b>	<b>62%</b>	<b>-2,49</b>
MAT HP	40%	-14,82
<b>MAT UHP</b>	<b>59%</b>	<b>-7,34</b>



	Survie DIR	Survie MAT	Pds naiss DIR	Pds naiss MAT	Pds 50j DIR	Pds 50j MAT	Gain 50-100 j	Longe	Gras	Né agn. suivant	Pds sevré agnelage
%	24%	29%	99%	52%	74%	59%	79%	90%	98%	6%	49%
EPD	-0,01	0,00	0,55	0,19	0,52	0,23	0,62	0,87	-0,34	-0,27	-1,15
REP	3	2	50	12	28	13	60	67	75	18	18

**INFORMATION SUR LES PARENTS**
**PÈRE :** Sheep Track Diesel 116 D

INDICES	%	Valeur	INDICES	%	Valeur
GAIN	77%	4,78	<b>CARC</b>	<b>78%</b>	<b>4,16</b>
MAT	73%	-1,30	<b>MAT U</b>	<b>74%</b>	<b>0,10</b>
MAT HP	76%	-8,34	<b>MAT UHP</b>	<b>78%</b>	<b>-3,63</b>

**Nb progéniture du père :** 130

**GRAND-PÈRE**
**Germanie 4072 Y**
**GRAND-MÈRE**
**Napkin Farm 12 A**
**COMMENTAIRES**

Un bélier long qui une fois mature sera impressionnant à voir. Il provient d'un bélier fiable qui a été très utilisé dans notre troupeau. Génotypé RR.

**MÈRE :** FCLB 85022 F

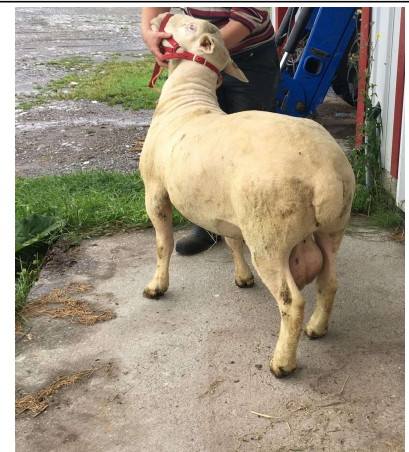
INDICES	%	Valeur	INDICES	%	Valeur
GAIN	47%	-0,56	<b>CARC</b>	<b>29%</b>	<b>-3,32</b>
MAT	27%	-10,72	<b>MAT U</b>	<b>27%</b>	<b>-9,05</b>
MAT HP	8%	-21,90	<b>MAT UHP</b>	<b>17%</b>	<b>-14,78</b>

**Nb progéniture de la mère :** 5

**GRAND-PÈRE**
**Germanie 4045 Y**
**GRAND-MÈRE**
**FCLB 43682 C**
**COMMENTS**

A long ram who once matured, will be impressive to see. He is out of a reliable ram who was used a lot in our flock. Genotyped RR.

Données génétiques produites en date du : 2022-07-18



MÂLE

ARCOTT-RIDEAU



# Ovistar 02992 J

## LOT 38

<b>ÉLEVEUR</b>	Agronovie senc					
<b>IDENTIFICATION</b>	538102992					
Né le	2021-10-18	<b>Données</b>	<b>Réel</b>	<b>Âge (j)</b>	<b>Ajust</b>	<b>GMQ</b>
Nb né   Nb élevé	2   2	Pds 50 j	23,0 kg	56 j	26,6 kg	0,339
No enregistrement	CAN 791085	Pds 100 j	41,8 kg	98 j	48,9 kg	0,448
Classification	TB 90	Longe	30,0 mm	98 j	30,1 mm	
Génotype tremblante	RR	Gras	3,1 mm	98 j	3,1 mm	

INDICES	%	Valeur
GAIN	98%	19,64
<b>CARC</b>	<b>99%</b>	<b>24,23</b>
MAT	99%	31,36
<b>MAT U</b>	<b>99%</b>	<b>30,56</b>
MAT HP	98%	36,88
<b>MAT UHP</b>	<b>99%</b>	<b>34,07</b>



	Survie DIR	Survie MAT	Pds naiss DIR	Pds naiss MAT	Pds 50j DIR	Pds 50j MAT	Gain 50-100 j	Longe	Gras	Né agn. suivant	Pds sevré agnelage
%	92%	98%	98%	24%	99%	74%	98%	99%	98%	68%	97%
EPD	0,05	0,15	0,27	-0,20	1,73	0,34	2,16	1,63	-0,28	0,22	3,23
REP	2	1	50	14	24	8	61	68	75	3	3

### INFORMATION SUR LES PARENTS

**PÈRE :** Ovistar 96728 HD

INDICES	%	Valeur
GAIN	99%	18,40
MAT	98%	28,46
MAT HP	98%	37,61

INDICES	%	Valeur
<b>CARC</b>	<b>99%</b>	<b>20,58</b>
<b>MAT U</b>	<b>99%</b>	<b>27,38</b>
<b>MAT UHP</b>	<b>99%</b>	<b>33,07</b>

**Nb progéniture du père :** 91

#### GRAND-PÈRE

Ovistar 81506 G

#### GRAND-MÈRE

Ovistar 51480 F

### COMMENTAIRES

Bélier classifié 90 points (TB 90). Génotypé RR. Issu d'une lignée très performante. Sélectionné pour améliorer l'épaisseur du muscle et diminuer le gras chez ses descendants.

**MÈRE :** Ovistar 67652 G

INDICES	%	Valeur
GAIN	87%	8,33
MAT	97%	25,11
MAT HP	90%	27,43

INDICES	%	Valeur
<b>CARC</b>	<b>96%</b>	<b>12,14</b>
<b>MAT U</b>	<b>97%</b>	<b>22,51</b>
<b>MAT UHP</b>	<b>94%</b>	<b>24,14</b>

**Nb progéniture de la mère :** 5

#### GRAND-PÈRE

Ovistar 58253 E

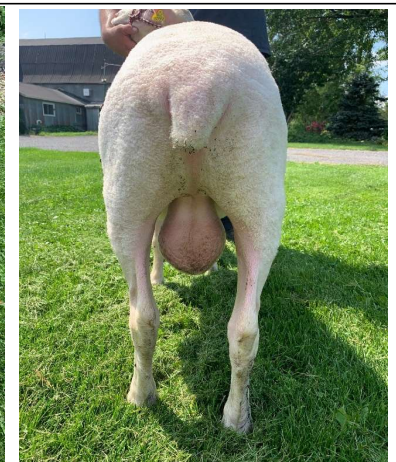
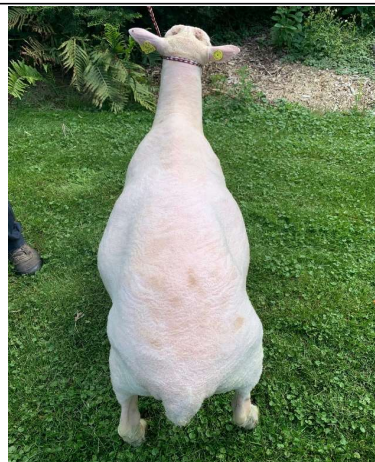
#### GRAND-MÈRE

Ovistar 50719 F

### COMMENTS

A ram classified at 90 points (VG 90). RR genotype. Out of a high performing bloodline. Selected to improve muscle thickness and to diminish fat in his offspring.

Données génétiques produites en date du : 2022-07-18



MÂLE

SUFFOLK

Waridel Suffolk 36104



LOT 39

<b>ÉLEVEUR</b>	Ferme Lochette					
<b>IDENTIFICATION</b>	538036104					
Né le	2021-12-29	<b>Données</b>	<b>Réel</b>	<b>Âge (j)</b>	<b>Ajust</b>	<b>GMQ</b>
Nb né   Nb élevé	2   2	Pds 50 j	31,8 kg	62 j	32,0 kg	0,000
No enregistrement	CAN 790795	Pds 100 j	46,2 kg	92 j	56,0 kg	0,480
Classification	TB 89	Longe	36,0 mm	125 j	34,6 mm	
Génotype tremblante	AA-RR	Gras	3,9 mm	125 j	3,4 mm	

INDICES	%	Valeur
GAIN	97%	26,07
<b>CARC</b>	<b>98%</b>	<b>30,87</b>
MAT	98%	24,83
<b>MAT U</b>	<b>99%</b>	<b>27,57</b>
MAT HP	98%	12,34
<b>MAT UHP</b>	<b>98%</b>	<b>21,10</b>



	Survie DIR	Survie MAT	Pds naiss DIR	Pds naiss MAT	Pds 50j DIR	Pds 50j MAT	Gain 50-100 j	Longe	Gras	Né agn. suivant	Pds sevré agnelage
%	90%	98%	75%	17%	97%	94%	97%	99%	59%	9%	93%
EPD	0,00	0,14	0,34	0,14	2,28	1,28	3,07	2,15	-0,22	-0,23	2,05
REP	1	0	0	0	17	5	57	65	74	3	3

## INFORMATION SUR LES PARENTS

PÈRE : Maple Star 53057 H

INDICES	%	Valeur	INDICES	%	Valeur
GAIN	99%	27,84	<b>CARC</b>	<b>99%</b>	<b>29,38</b>
MAT	98%	22,67	<b>MAT U</b>	<b>99%</b>	<b>25,55</b>
MAT HP	98%	11,86	<b>MAT UHP</b>	<b>99%</b>	<b>20,47</b>

Nb progéniture du père : 10

## GRAND-PÈRE

Maple Star 76067 G

## GRAND-MÈRE

Maple Star 76052 F

## COMMENTAIRES



MÈRE : Waridel suffolk 64281 G

INDICES	%	Valeur	INDICES	%	Valeur
GAIN	97%	24,13	<b>CARC</b>	<b>90%</b>	<b>19,18</b>
MAT	99%	26,95	<b>MAT U</b>	<b>99%</b>	<b>26,33</b>
MAT HP	98%	12,87	<b>MAT UHP</b>	<b>98%</b>	<b>18,62</b>

Nb progéniture de la mère : 4

## GRAND-PÈRE

Maple Star 39566 E

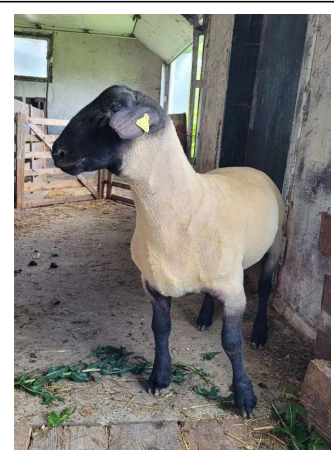
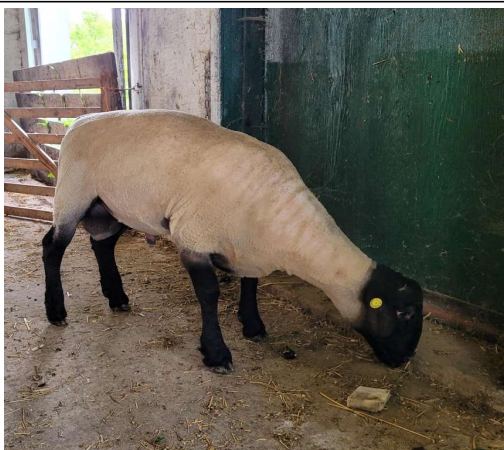
## GRAND-MÈRE

Waridel 81037 B

## COMMENTS



Données génétiques produites en date du : 2022-07-18



MÂLE

DORPER

## Noble Hills 23698 J



LOT 40

ÉLEVEUR	Ferme Noble Hills					
IDENTIFICATION	538223698					
Né le	2021-10-07	Données	Réel	Âge (j)	Ajust	GMQ
Nb né   Nb élevé	2   2	Pds 50 j	19,5 kg	70 j	18,5 kg	0,216
No enregistrement	CAN 789904	Pds 100 j	38,5 kg	124 j	36,1 kg	0,352
Classification	TB 88	Longe	29,3 mm	124 j	28,0 mm	
Génotype tremblante	AA-QR	Gras	3,8 mm	124 j	3,2 mm	

INDICES	%	Valeur
GAIN	98%	12,10
<b>CARC</b>	<b>98%</b>	<b>12,13</b>
MAT	96%	4,36
<b>MAT U</b>	<b>98%</b>	<b>6,68</b>
MAT HP	98%	-6,24
<b>MAT UHP</b>	<b>98%</b>	<b>-0,04</b>



	Survie DIR	Survie MAT	Pds naiss DIR	Pds naiss MAT	Pds 50j DIR	Pds 50j MAT	Gain 50-100 j	Longe	Gras	Né agn. suivant	Pds sevré agnelage
%	67%	74%	95%	55%	99%	48%	98%	87%	29%	0%	0%
EPD	0,02	0,10	0,10	0,09	0,99	-0,05	1,38	1,32	0,28	0,00	0,00
REP	4	3	48	17	29	16	59	66	74	0	0

## INFORMATION SUR LES PARENTS

PÈRE : Maryber Briz 06843

INDICES	%	Valeur
GAIN	98%	11,72
MAT	98%	5,23
MAT HP	99%	-5,62

INDICES	%	Valeur
<b>CARC</b>	<b>99%</b>	<b>13,87</b>
<b>MAT U</b>	<b>99%</b>	<b>7,80</b>
<b>MAT UHP</b>	<b>99%</b>	<b>0,74</b>

Nb progéniture du père : 196

## GRAND-PÈRE

Big Jim RF 6214

## GRAND-MÈRE

Maryber Breezes 861

## COMMENTAIRES

Classé Tres bon 88 points (TB 88). Un des très rares béliers Dorper à avoir un génotype QR. Indices de 98 % en Gain et en Carcasse et 87 % en longe. Troupeau certifié de statut diamant à l'égard du Maedi-Visna depuis 2015

MÈRE : Noble Hills 1095 H QR

INDICES	%	Valeur
GAIN	98%	10,82
MAT	93%	2,19
MAT HP	96%	-8,07

INDICES	%	Valeur
<b>CARC</b>	<b>90%</b>	<b>5,32</b>
<b>MAT U</b>	<b>94%</b>	<b>3,28</b>
<b>MAT UHP</b>	<b>97%</b>	<b>-2,97</b>

Nb progéniture de la mère : 2

## GRAND-PÈRE

Maryber Rockstar 73268 F

## GRAND-MÈRE

Anchor Emma E 620

## COMMENTS

Classified as Very Good with 88 points (VG 88). One of the very rare Dorper rams to have QR genotype. Indexes of 98 % in gain and in carcass, and 87 % in loin. Certified as Diamond Status flock for Maedi-visna since 2015.

Données génétiques produites en date du : 2022-07-18



MÂLE

CHAROLLAIS

Frost Josh 8941 J



LOT 41

ÉLEVEUR	Mark & Tamy Frost & Family					
IDENTIFICATION	538088941					
Né le	2021-03-08	Données	Réel	Âge (j)	Ajust	GMQ (kg)
Nb né   Nb élevé	1   1	Pds 50 j	25,0 kg	53 j	24,9 kg	0,394
No enregistrement	CAN 789920	Pds 100 j	41,0 kg	106 j	40,0 kg	0,302
Classification	TB 87	Longe	26,9 mm	106 j	26,57 mm	
Génotype tremblante	RR	Gras	1,95 mm	106 j	1,822 mm	

INDICES	%	Valeur
GAIN	67%	6,29
CARC	78%	10,49
MAT	76%	-1,09
MAT U	77%	2,08
MAT HP	50%	-14,03
MAT UHP	65%	-5,38



	Survie DIR	Survie MAT	Pds naiss DIR	Pds naiss MAT	Pds 50j DIR	Pds 50j MAT	Gain 50-100 j	Longe	Gras	Né agn. suivant	Pds sevré agnelage
%	71%	91%	48%	68%	46%	69%	77%	74%	74%	11%	63%
EPD	0,00	0,14	0,13	0,29	0,41	0,35	0,97	0,75	-0,35	-0,29	-1,10
REP	1	1	46	10	23	9	59	63	72	3	3

## INFORMATION SUR LES PARENTS

PÈRE : Cedar Creek Explorer 497 F

INDICES	%	Valeur	INDICES	%	Valeur
GAIN	57%	4,58	CARC	71%	8,86
MAT	67%	-3,02	MAT U	68%	0,19
MAT HP	62%	-12,42	MAT UHP	68%	-4,96

Nb progéniture du père : 51

GRAND-PÈRE

Field Stone 10 L

GRAND-MÈRE

Cedar Creek Mary 135 B

## COMMENTAIRES

Frost Josh 8941J est descendant de bélier Cedar Creek Explorer qu'on utilise sur nos commerciaux. On est très content des résultats donc on va utiliser plus avec les purs-sang. Sur la côte de la mère, il y a Prancer 555F et Krak qui sont 2 béliers exceptionnels.

MÈRE : Cedar Creek Cent 676 G

INDICES	%	Valeur	INDICES	%	Valeur
GAIN	59%	4,91	CARC	67%	8,30
MAT	74%	-1,52	MAT U	74%	1,15
MAT HP	25%	-17,92	MAT UHP	44%	-8,53

Nb progéniture de la mère : 2

GRAND-PÈRE

Cedar Creek Prancer 307 E

GRAND-MÈRE

Cedar Creek Cent 339 C

## COMMENTS

Frost Josh 8941J is off our Cedar Creek Explorer ram that we use mainly on our small commercial flock. We are satisfied with the results so we will be using Explorer with more of our purebreds. On the dams side there is Prancer 555F and Krak which are 2 great rams

Données génétiques produites en date du : 2022-07-18



MÂLE

ROMANOV

Charmax 3087 J RR



LOT 42

<b>ÉLEVEUR</b>	Ferme Charmax					
<b>IDENTIFICATION</b>	538163087					
Né le	2021-07-30	<b>Données</b>	<b>Réel</b>	<b>Âge (j)</b>	<b>Ajust</b>	<b>GMQ</b>
Nb né   Nb élevé	2   2	Pds 50 j	19,4 kg	56 j	21,1 kg	0,252
No enregistrement	CAN 790305	Pds 100 j	42,6 kg	108 j	43,4 kg	0,446
Classification	TB 91	Longe	mm	j	mm	
Génotype tremblante	RR	Gras	mm	j	mm	

INDICES	%	Valeur
GAIN	87%	1,86
<b>CARC</b>		
MAT	92%	24,54
<b>MAT U</b>		
MAT HP	82%	31,84
<b>MAT UHP</b>		



	Survie DIR	Survie MAT	Pds naiss DIR	Pds naiss MAT	Pds 50j DIR	Pds 50j MAT	Gain 50-100 j	Longe	Gras	Né agn. suivant	Pds sevré agnelage
%	45%	97%	85%	59%	84%	95%	90%			48%	87%
EPD	0,03	0,14	-0,05	-0,29	-0,13	0,63	0,40			0,37	2,92
REP	5	4	55	23	38	21	64			27	27

## INFORMATION SUR LES PARENTS

PÈRE : Sbel 5909 D

INDICES	%	Valeur
GAIN	66%	-3,41
MAT	75%	15,34
MAT HP	54%	21,87

INDICES	%	Valeur
CARC	66%	-2,92
MAT U	74%	10,87
MAT UHP	60%	13,58

## GRAND-PÈRE

SUD 32982 Z

## GRAND-MÈRE

Sbel 7219 Y

Nb progéniture du père : 289

MÈRE : Charmax 0510 E RR

INDICES	%	Valeur
GAIN	75%	-1,77
MAT	95%	27,36
MAT HP	89%	35,90

INDICES	%	Valeur
CARC	82%	0,35
MAT U	94%	21,06
MAT UHP	91%	24,95

## GRAND-PÈRE

Bergere 11046 B

## GRAND-MÈRE

Charmax 1094 C

Nb progéniture de la mère : 18

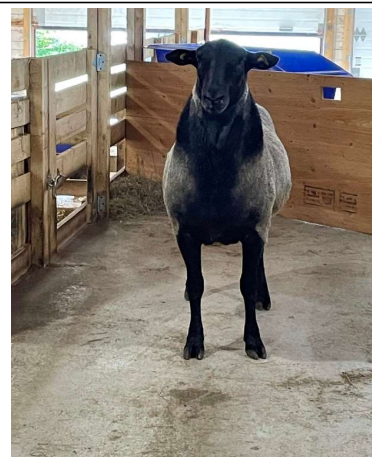
## COMMENTAIRES

Bélier avec une très bonne classification de TB 91 points. Bélier massif avec beaucoup de largeur et de profondeur. Très grande ouverture de la cage thoracique, des côtes et une très bonne épaisseur de longe. Excellente conformation des pieds et des membres. Son père, EX90, est un de nos meilleurs béliers que nous avons eu à la ferme. Sa mère est une excellente brebis, qui produit en moyenne 86 kilo/année avec indice MAT 96. Exempt Maedi-Visna (Statut DIAMANT) et génotypé RR. Troupeau suivi GénOvis depuis 2009.

## COMMENTS

Ram with a very good classification of Very Good with 91 points (VG 91). A massive ram with lots of width and depth. Lots of capacity of the thoracic cage and ribs, and a very good loin length. Excellent conformation of the feet and legs. His sire (EX90) is one of the best rams we have had at the farm. His dam is an excellent ewe, producing an average of 86 kilos/year with an index of MAT 96. Exempt Maedi-Visna (Diamond Status) and RR genotype. This flock has been followed by GenOvis since 2009.

Données génétiques produites en date du : 2022-07-18





MÂLE

CHAROLLAIS

Noble Hills 22127 K RR



LOT 43

<b>ÉLEVEUR</b>	Ferme Noble Hills					
<b>IDENTIFICATION</b>	538322127					
Né le	2022-01-26	<b>Données</b>	<b>Réel</b>	<b>Âge (j)</b>	<b>Ajust</b>	<b>GMQ</b>
Nb né   Nb élevé	2   2	Pds 50 j	20,5 kg	58 j	23,0 kg	0,264
No enregistrement	CAN 790250	Pds 100 j	36,5 kg	105 j	40,0 kg	0,340
Classification	TB 87	Longe	29,3 mm	105 j	29,0 mm	
Génotype tremblante	RR	Gras	2,7 mm	105 j	2,6 mm	

INDICES	%	Valeur
GAIN	88%	11,25
<b>CARC</b>	<b>95%</b>	<b>16,80</b>
MAT	91%	3,86
<b>MAT U</b>	<b>93%</b>	<b>7,49</b>
MAT HP	84%	-8,22
<b>MAT UHP</b>	<b>90%</b>	<b>-0,01</b>



	Survie DIR	Survie MAT	Pds naiss DIR	Pds naiss MAT	Pds 50j DIR	Pds 50j MAT	Gain 50-100 j	Longe	Gras	Né agn. suivant	Pds sevré agnelage
%	76%	96%	66%	34%	84%	43%	88%	99%	37%	36%	37%
EPD	0,00	0,17	0,20	0,19	1,06	-0,03	1,31	2,32	-0,09	-0,24	-1,71
REP	1	1	46	7	21	7	59	67	75	3	3

## INFORMATION SUR LES PARENTS

PÈRE : Frost Charles 18 G

INDICES	%	Valeur
GAIN	90%	11,72
MAT	90%	3,17
MAT HP	72%	-10,80

INDICES	%	Valeur
<b>CARC</b>	<b>98%</b>	<b>18,67</b>
<b>MAT U</b>	<b>94%</b>	<b>7,40</b>
<b>MAT UHP</b>	<b>86%</b>	<b>-1,34</b>

Nb progéniture du père : 23

## GRAND-PÈRE

Cedar Creek Prancer 294 E

## GRAND-MÈRE

Olde Country 4 B

## COMMENTAIRES

Classé Tres bon 87 points (TB 87) à sa première classification à 5 mois d'âge. Génotype RR. Indices de 95% Carcasse, 88% Gain et 99% en longe. Troupeau certifié de statut diamant à l'égard du Maedi-Visna depuis 2015

MÈRE : Noble Hills 10901 G RR

INDICES	%	Valeur
GAIN	81%	8,98
MAT	90%	2,92
MAT HP	88%	-7,23

INDICES	%	Valeur
<b>CARC</b>	<b>87%</b>	<b>12,57</b>
<b>MAT U</b>	<b>90%</b>	<b>5,69</b>
<b>MAT UHP</b>	<b>89%</b>	<b>-0,50</b>

Nb progéniture de la mère : 4

## GRAND-PÈRE

Noble Hills 18204 F RR

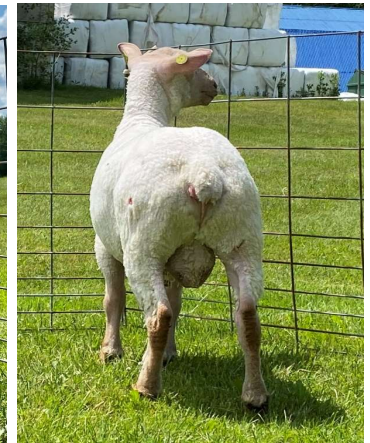
## GRAND-MÈRE

Frost Sadie 106 F

## COMMENTS

Classified as Very Good with 87 points (VG 87) at his first classification at 5 months of age. Genotype RR. Indexes of 95% carcass, 88% gain, and 99% loin. Certified as Diamond Status flock for Maedi-visna since 2015.

Données génétiques produites en date du : 2022-07-18



MÂLE

ROMANOV

## Estrie 362 J



LOT 44

<b>ÉLEVEUR</b>	Bergerie de l'Estrie					
<b>IDENTIFICATION</b>	538074486					
Né le	2021-10-16	<b>Données</b>	<b>Réel</b>	<b>Âge (j)</b>	<b>Ajust</b>	<b>GMQ</b>
Nb né   Nb élevé	2   2	Pds 50 j	26,6 kg	62 j	29,9 kg	0,387
No enregistrement	CAN 790219	Pds 100 j	45,0 kg	105 j	51,3 kg	0,428
Classification	TB 88	Longe	mm	j	mm	
Génotype tremblante	RR	Gras	mm	j	mm	

INDICES	%	Valeur
GAIN	96%	8,37
<b>CARC</b>		
MAT	96%	28,32
<b>MAT U</b>		
MAT HP	85%	33,58
<b>MAT UHP</b>		



	Survie DIR	Survie MAT	Pds naiss DIR	Pds naiss MAT	Pds 50j DIR	Pds 50j MAT	Gain 50-100 j	Longe	Gras	Né agn. suivant	Pds sevré agnelage
%	92%	97%	86%	10%	96%	79%	97%	0%	0%	0%	0%
EPD	0,08	0,14	-0,05	-0,47	0,38	0,28	1,00	0,00	0,00	0,00	0,00
REP	1	1	45	9	22	8	59	0	0	0	0

## INFORMATION SUR LES PARENTS

PÈRE : Estrie 158 H

INDICES	%	Valeur
GAIN	93%	4,68
MAT	96%	27,65
MAT HP	85%	33,20

INDICES	%	Valeur
CARC	94%	5,22
MAT U	96%	22,44
MAT UHP	90%	24,59

Nb progéniture du père : 44

## GRAND-PÈRE

Marovine RV Franco 5359 F

## GRAND-MÈRE

Estrie 322 F

## COMMENTAIRES

Ferme avec Statut Diamant Maedi-visna. Né d'un père Excellent 91, ce bélier est classifié TB 88 et est excellent dans sa dentition, sa capacité, pieds et membres. Ce bélier a beaucoup de potentiel !

MÈRE : Estrie 363 H

INDICES	%	Valeur
GAIN	97%	9,02
MAT	95%	26,84
MAT HP	83%	31,94

INDICES	%	Valeur
CARC	96%	6,48
MAT U	96%	22,31
MAT UHP	90%	24,17

Nb progéniture de la mère : 2

## GRAND-PÈRE

Charmax 3191 F RR

## GRAND-MÈRE

Estrie 383 E

## COMMENTS

Maedi-visna Diamond Status farm. Born out of an Excellent (EX 91) sire, this ram is classified as Very Good at 88 points (VG 88). He is excellent in his teeth, capacity, and in his feet and legs. This ram has a lot of potential!

Données génétiques produites en date du : 2022-07-18



MÂLE

TEXEL

# Noble Hills 22156 K RR



## LOT 45

<b>ÉLEVEUR</b>	Ferme Noble Hills					
<b>IDENTIFICATION</b>	538322156					
Né le	2022-02-28	<b>Données</b>	<b>Réel</b>	<b>Âge (j)</b>	<b>Ajust</b>	<b>GMQ</b>
Nb né   Nb élevé	2   2	Pds 50 j	15,5 kg	53 j	18,9 kg	0,196
No enregistrement	CAN 790252	Pds 100 j	36,0 kg	108 j	37,5 kg	0,373
Classification	TB 88	Longe	24,8 mm	108 j	24,4 mm	
Génotype tremblante	RR	Gras	1,8 mm	108 j	1,6 mm	

INDICES	%	Valeur
GAIN	94%	7,32
<b>CARC</b>	<b>96%</b>	<b>12,27</b>
MAT	95%	-0,61
<b>MAT U</b>	<b>97%</b>	<b>2,79</b>
MAT HP	94%	-12,66
<b>MAT UHP</b>	<b>96%</b>	<b>-4,94</b>



	Survie DIR	Survie MAT	Pds naiss DIR	Pds naiss MAT	Pds 50j DIR	Pds 50j MAT	Gain 50-100 j	Longe	Gras	Né agn. suivant	Pds sevré agnelage
%	99%	68%	26%	48%	67%	74%	97%	66%	96%	0%	0%
EPD	0,05	0,08	0,00	0,16	0,39	0,16	0,88	0,94	-0,41	0,00	0,00
REP	1	1	45	8	19	6	57	66	74	0	0

### INFORMATION SUR LES PARENTS

**PÈRE :** Pine Knob Farm 2044 AI

INDICES	%	Valeur	INDICES	%	Valeur
GAIN	68%	0,51	<b>CARC</b>	<b>92%</b>	<b>9,15</b>
MAT	67%	-9,15	<b>MAT U</b>	<b>77%</b>	<b>-4,73</b>
MAT HP	74%	-18,55	<b>MAT UHP</b>	<b>80%</b>	<b>-10,73</b>

**Nb progéniture du père :** 33

#### GRAND-PÈRE

**DWE 1720587 Elsmcleugh Assasin SG**

#### GRAND-MÈRE

**Taylor 97513 QR TW**

### COMMENTAIRES

Classé très bon 88 points (TB 88). Génotype RR. Indice carcasse 96% gain 94%. Son père est un bélier américain classé 91 points issu d'un bélier Britannique. Troupeau certifié de statut diamant à l'égard du Maedi-Visna depuis 2015

**MÈRE :** Noble Hills 51918 H RR

INDICES	%	Valeur	INDICES	%	Valeur
GAIN	97%	9,75	<b>CARC</b>	<b>96%</b>	<b>11,33</b>
MAT	99%	4,91	<b>MAT U</b>	<b>99%</b>	<b>6,87</b>
MAT HP	98%	-9,60	<b>MAT UHP</b>	<b>99%</b>	<b>-2,53</b>

**Nb progéniture de la mère :** 2

#### GRAND-PÈRE

**Noble Hills 08598 G RR**

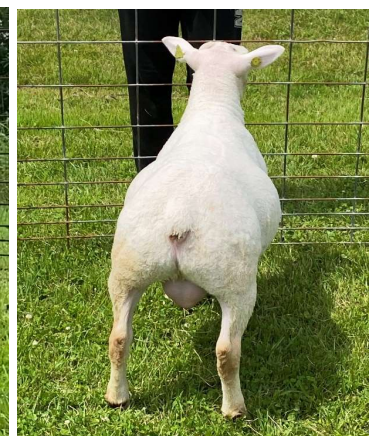
#### GRAND-MÈRE

**Noble Hills 18205 F RR**

### COMMENTS

Classified at Very Good with 88 points (VG 88). RR genotype. Indexes of 96% in carcass and 94% in gain. His sire is an American ram classified at 91 points bred from a British ram. Certified as Diamond Status flock for Maedi-visna since 2015.

Données génétiques produites en date du : 2022-07-18



MÂLE

ARCOTT-RIDEAU

Toulouse 79010 22 K



LOT 46

<b>ÉLEVEUR</b>		Ferme André Toulouse				
<b>IDENTIFICATION</b>		538179010				
Né le	2022-02-07	<b>Données</b>	<b>Réel</b>	<b>Âge (j)</b>	<b>Ajust</b>	<b>GMQ</b>
Nb né   Nb élevé	3   2	Pds 50 j	30,0 kg	63 j	29,1 kg	0,385
No enregistrement	CAN 789387	Pds 100 j	38,0 kg	93 j	42,4 kg	0,267
Classification	TB 88	Longe	mm	j	mm	
Génotype tremblante	AA-RR	Gras	mm	j	mm	

INDICES	%	Valeur
GAIN	88%	8,93
<b>CARC</b>		
MAT	89%	18,54
<b>MAT U</b>		
MAT HP	88%	26,66
<b>MAT UHP</b>		



	Survie DIR	Survie MAT	Pds naiss DIR	Pds naiss MAT	Pds 50j DIR	Pds 50j MAT	Gain 50-100 j	Longe	Gras	Né agn. suivant	Pds sevré agnelage
%	83%	83%	98%	40%	98%	50%	72%			68%	84%
EPD	0,04	0,06	0,26	-0,15	1,26	0,05	0,57			0,22	2,37
REP	3	2	52	14	30	12	60			10	10

**INFORMATION SUR LES PARENTS**

PÈRE : Ovimax RR 99951 G

INDICES	%	Valeur	INDICES	%	Valeur
GAIN	97%	15,26	CARC	98%	14,77
MAT	83%	15,60	MAT U	89%	15,95
MAT HP	85%	25,00	MAT UHP	92%	22,52

Nb progéniture du père : 101

**GRAND-PÈRE**

Ovistar 58044 E

**GRAND-MÈRE**

Ovimax RR 55855 E

**COMMENTAIRES**

Ferme avec statut Diamant Maedi-visna. Évalué sur la conformation TB 88 points et génotypé RR.

MÈRE : Toulouse 01 F

INDICES	%	Valeur	INDICES	%	Valeur
GAIN	30%	-2,94	CARC	42%	-1,91
MAT	88%	17,61	MAT U	83%	12,88
MAT HP	84%	24,52	MAT UHP	79%	16,60

Nb progéniture de la mère : 11

**GRAND-PÈRE**

Rido 07779 B

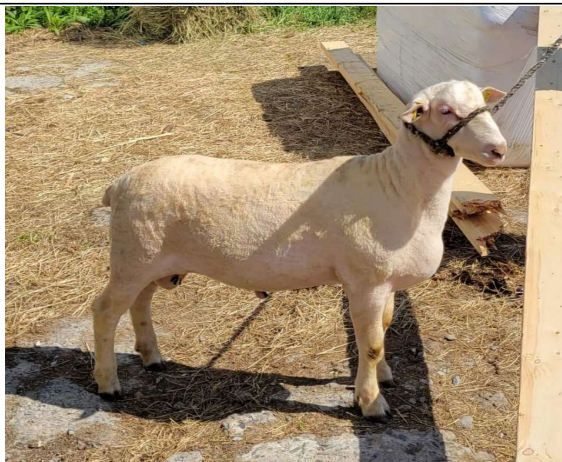
**GRAND-MÈRE**

Toulouse 18 Y

**COMMENTS**

Maedi-visna Diamond Status farm. Evaluated at Very Good on conformation with 88 points (VG 88) and is genotyped RR.

Données génétiques produites en date du : 2022-07-18



MÂLE

CHAROLLAIS

Noble Hills 22143 K RR



LOT 47

<b>ÉLEVEUR</b>	Ferme Noble Hills					
<b>IDENTIFICATION</b>	538322143					
Né le	2022-02-15	<b>Données</b>	<b>Réel</b>	<b>Âge (j)</b>	<b>Ajust</b>	<b>GMQ</b>
Nb né   Nb élevé	2   2	Pds 50 j	20,0 kg	66 j	19,1 kg	0,224
No enregistrement	CAN 790251	Pds 100 j	38,5 kg	121 j	35,9 kg	0,336
Classification	TB 87	Longe	27,2 mm	121 j	26,0 mm	
Génotype tremblante	RR	Gras	2,7 mm	121 j	2,3 mm	

INDICES	%	Valeur
GAIN	81%	9,24
<b>CARC</b>	<b>91%</b>	<b>14,13</b>
MAT	73%	-1,71
<b>MAT U</b>	<b>79%</b>	<b>2,53</b>
MAT HP	55%	-13,36
<b>MAT UHP</b>	<b>71%</b>	<b>-4,44</b>



	Survie DIR	Survie MAT	Pds naiss DIR	Pds naiss MAT	Pds 50j DIR	Pds 50j MAT	Gain 50-100 j	Longe	Gras	Né agn. suivant	Pds sevré agnelage
%	94%	93%	49%	33%	66%	21%	85%	97%	56%	18%	26%
EPD	0,02	0,14	0,14	0,19	0,68	-0,34	1,20	1,58	-0,22	-0,28	-2,01
REP	1	1	45	7	20	6	59	67	75	3	3

## INFORMATION SUR LES PARENTS

PÈRE : Frost Charles 18 G

INDICES	%	Valeur	INDICES	%	Valeur
GAIN	90%	11,72	<b>CARC</b>	<b>98%</b>	<b>18,67</b>
MAT	90%	3,17	<b>MAT U</b>	<b>94%</b>	<b>7,40</b>
MAT HP	72%	-10,80	<b>MAT UHP</b>	<b>86%</b>	<b>-1,34</b>

Nb progéniture du père : 23

## GRAND-PÈRE

Cedar Creek Prancer 294 E

## GRAND-MÈRE

Olde Country 4 B

## COMMENTAIRES

Classé Tres bon 87 points (TB 87) à sa première classification à 4 mois d'âge. Génotype RR. Indices de 91% Carcasse et 97% en longe. Troupeau certifié de statut diamant à l'égard du Maedi-Visna depuis 2015.

MÈRE : Noble Hills 41613 G RR

INDICES	%	Valeur	INDICES	%	Valeur
GAIN	40%	1,98	<b>CARC</b>	<b>46%</b>	<b>5,03</b>
MAT	28%	-10,02	<b>MAT U</b>	<b>32%</b>	<b>-6,23</b>
MAT HP	20%	-19,03	<b>MAT UHP</b>	<b>27%</b>	<b>-11,22</b>

Nb progéniture de la mère : 3

## GRAND-PÈRE

Frost Bobby 116 C

## GRAND-MÈRE

Cedar Creek Anne 36 D

## COMMENTS

Classified as Very Good with 87 points (VG 87) at his first classification at 4 months of age. Génotype RR. Indexes of 91% carcass and 97% in loin. Certified as Diamond Status flock for Maedi-Visna since 2015.

Données génétiques produites en date du : 2022-07-18



MÂLE

SUFFOLK

Waridel Suffolk 36075



LOT 48

<b>ÉLEVEUR</b>	Ferme Lochette					
<b>IDENTIFICATION</b>	538036075					
Né le	2021-12-11	<b>Données</b>	<b>Réel</b>	<b>Âge (j)</b>	<b>Ajust</b>	<b>GMQ</b>
Nb né   Nb élevé	1   1	Pds 50 j	24,0 kg	39 j	30,1 kg	0,000
No enregistrement	CAN 790656	Pds 100 j	49,4 kg	89 j	55,5 kg	0,508
Classification	TB 90	Longe	29,6 mm	89 j	30,2 mm	
Génotype tremblante	AA-RR	Gras	3,8 mm	89 j	4,0 mm	

INDICES	%	Valeur
GAIN	90%	18,58
<b>CARC</b>	<b>93%</b>	<b>21,74</b>
MAT	96%	17,88
<b>MAT U</b>	<b>96%</b>	<b>19,77</b>
MAT HP	89%	4,98
<b>MAT UHP</b>	<b>92%</b>	<b>12,85</b>



	Survie DIR	Survie MAT	Pds naiss DIR	Pds naiss MAT	Pds 50j DIR	Pds 50j MAT	Gain 50-100 j	Longe	Gras	Né agn. suivant	Pds sevré agnelage
%	23%	86%	69%	38%	85%	96%	92%	89%	88%	6%	83%
EPD	-0,05	0,09	0,31	0,17	1,52	1,48	2,48	0,68	-0,39	-0,25	1,35
REP	2	2	0	0	29	12	61	68	75	14	14

## INFORMATION SUR LES PARENTS

PÈRE : Maple Star 39566 E

INDICES	%	Valeur	INDICES	%	Valeur
GAIN	96%	23,27	<b>CARC</b>	<b>95%</b>	<b>23,12</b>
MAT	97%	19,38	<b>MAT U</b>	<b>97%</b>	<b>21,45</b>
MAT HP	94%	7,34	<b>MAT UHP</b>	<b>95%</b>	<b>15,01</b>

Nb progéniture du père : 100

## GRAND-PÈRE

Maple Star 24355 C

## GRAND-MÈRE

Maple Star 34457 Z

## COMMENTAIRES



MÈRE : Waridel Suffolk 35873 E

INDICES	%	Valeur	INDICES	%	Valeur
GAIN	59%	8,28	<b>CARC</b>	<b>77%</b>	<b>13,59</b>
MAT	90%	12,30	<b>MAT U</b>	<b>88%</b>	<b>13,14</b>
MAT HP	74%	-1,11	<b>MAT UHP</b>	<b>78%</b>	<b>5,93</b>

Nb progéniture de la mère : 10

## GRAND-PÈRE

Girard R 04226 B

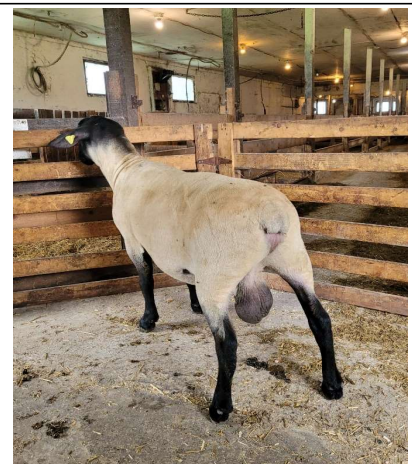
## GRAND-MÈRE

Girard R 9966 Y

## COMMENTS



Données génétiques produites en date du : 2022-07-18



MÂLE

SUFFOLK

# Maple Star 35504 K



## LOT 49

<b>ÉLEVEUR</b>	Ferme Maple Star					
<b>IDENTIFICATION</b>	538335504					
Né le	2022-02-09	<b>Données</b>	<b>Réel</b>	<b>Âge (j)</b>	<b>Ajust</b>	<b>GMQ</b>
Nb né   Nb élevé	3   3	Pds 50 j	29,0 kg	52 j	40,5 kg	0,473
No enregistrement	CAN 787866	Pds 100 j	50,0 kg	91 j	67,5 kg	0,538
Classification	TB 87	Longe	31,2 mm	91 j	31,7 mm	
Génotype tremblante	AA-RR	Gras	6,3 mm	91 j	6,5 mm	

INDICES	%	Valeur
GAIN	98%	26,55
<b>CARC</b>	<b>95%</b>	<b>23,15</b>
MAT	98%	21,47
<b>MAT U</b>	<b>97%</b>	<b>23,12</b>
MAT HP	96%	10,15
<b>MAT UHP</b>	<b>96%</b>	<b>16,82</b>



	Survie DIR	Survie MAT	Pds naiss DIR	Pds naiss MAT	Pds 50j DIR	Pds 50j MAT	Gain 50-100 j	Longe	Gras	Né agn. suivant	Pds sevré agnelage
%	79%	98%	64%	7%	97%	75%	98%	95%	1%	20%	67%
EPD	-0,01	0,14	0,28	0,08	2,23	0,66	3,17	1,12	0,47	-0,20	0,58
REP	1	1	47	10	24	9	59	67	75	3	3

### INFORMATION SUR LES PARENTS

**PÈRE :** Maple Star 68480 E

INDICES	%	Valeur	INDICES	%	Valeur
GAIN	96%	22,93	<b>CARC</b>	<b>94%</b>	<b>22,13</b>
MAT	93%	14,03	<b>MAT U</b>	<b>94%</b>	<b>17,02</b>
MAT HP	87%	3,79	<b>MAT UHP</b>	<b>92%</b>	<b>12,44</b>

**Nb progéniture du père :** 51

#### GRAND-PÈRE

Maple Star 56842 D

#### GRAND-MÈRE

Target Cassidy 69 C

### COMMENTAIRES

Né et élevé comme triplet. Poids ajusté de 100 jours est 67.5 kg. Puis regardez cette belle tête qu'il a!

**MÈRE :** Furze Henley 148 H

INDICES	%	Valeur	INDICES	%	Valeur
GAIN	72%	11,35	<b>CARC</b>	<b>62%</b>	<b>9,79</b>
MAT	94%	15,46	<b>MAT U</b>	<b>91%</b>	<b>14,85</b>
MAT HP	87%	3,86	<b>MAT UHP</b>	<b>82%</b>	<b>7,31</b>

**Nb progéniture de la mère :** 3

#### GRAND-PÈRE

Furze Einstein 60 E

#### GRAND-MÈRE

Furze Extra 54 E

### COMMENTS

Born and raised a triplet. Adjusted 100 day weight is 67.5 kg, and just look at that pretty head!

Données génétiques produites en date du : 2022-07-18



MÂLE

SUFFOLK

# Maple Star 59301 K



## LOT 50

<b>ÉLEVEUR</b>	Ferme Maple Star					
<b>IDENTIFICATION</b>	538259301					
Né le	2022-01-14	<b>Données</b>	<b>Réel</b>	<b>Âge (j)</b>	<b>Ajust</b>	<b>GMQ</b>
Nb né   Nb élevé	1   1	Pds 50 j	29,0 kg	64 j	24,1 kg	0,383
No enregistrement	CAN 787861	Pds 100 j	42,0 kg	95 j	45,1 kg	0,419
Classification	TB 88	Longe	32,0 mm	95 j	32,3 mm	
Génotype tremblante	AA-RR	Gras	3,2 mm	95 j	3,3 mm	

INDICES	%	Valeur
GAIN	94%	21,55
<b>CARC</b>	<b>97%</b>	<b>26,05</b>
MAT	96%	17,59
<b>MAT U</b>	<b>96%</b>	<b>20,67</b>
MAT HP	93%	7,58
<b>MAT UHP</b>	<b>96%</b>	<b>16,26</b>



	Survie DIR	Survie MAT	Pds naiss DIR	Pds naiss MAT	Pds 50j DIR	Pds 50j MAT	Gain 50-100 j	Longe	Gras	Né agn. suivant	Pds sevré agnelage
%	99%	96%	26%	10%	87%	76%	94%	99%	13%	5%	94%
EPD	0,03	0,13	0,16	0,10	1,61	0,69	2,62	2,46	-0,03	-0,25	2,22
REP	1	1	42	9	22	9	55	63	72	4	4

### INFORMATION SUR LES PARENTS

**PÈRE :** Maple Star 76067 G

INDICES	%	Valeur	INDICES	%	Valeur
GAIN	96%	22,94	<b>CARC</b>	<b>96%</b>	<b>23,69</b>
MAT	98%	20,96	<b>MAT U</b>	<b>98%</b>	<b>22,73</b>
MAT HP	97%	10,21	<b>MAT UHP</b>	<b>97%</b>	<b>17,98</b>

**Nb progéniture du père :** 54

#### GRAND-PÈRE

Maple Star 83661 E

#### GRAND-MÈRE

Maple Star 56882 D

### COMMENTAIRES

Il ne sera pas le plus gros bélier, mais quelle machine à viande il est!! Longe à 32mm (99%), 3.5mm en gras.

**MÈRE :** Maple Star 53093 H

INDICES	%	Valeur	INDICES	%	Valeur
GAIN	97%	23,83	<b>CARC</b>	<b>95%</b>	<b>23,23</b>
MAT	96%	16,90	<b>MAT U</b>	<b>96%</b>	<b>19,50</b>
MAT HP	94%	7,43	<b>MAT UHP</b>	<b>95%</b>	<b>15,39</b>

**Nb progéniture de la mère :** 1

#### GRAND-PÈRE

Maple Star 76079 G

#### GRAND-MÈRE

Maple Star 76089 G

### COMMENTS

He won't be the biggest ram, but what a meat machine! 32mm loin (99%), 3.5mm in fat.

Données génétiques produites en date du : 2022-07-18





MÂLE

POLYPAY

Noble Hills 22131 K RR



LOT 51

<b>ÉLEVEUR</b>	Ferme Noble Hills					
<b>IDENTIFICATION</b>	538322131					
Né le	2022-01-28	<b>Données</b>	<b>Réel</b>	<b>Âge (j)</b>	<b>Ajust</b>	<b>GMQ</b>
Nb né   Nb élevé	2   2	Pds 50 j	16,0 kg	56 j	18,6 kg	0,189
No enregistrement	CAN 790254	Pds 100 j	36,5 kg	103 j	40,4 kg	0,436
Classification	TB 86	Longe	29,3 mm	103 j	29,1 mm	
Génotype tremblante	RR	Gras	4,2 mm	103 j	4,1 mm	

INDICES	%	Valeur
GAIN	98%	13,06
<b>CARC</b>	<b>98%</b>	<b>12,93</b>
MAT	99%	16,18
<b>MAT U</b>	<b>99%</b>	<b>15,85</b>
MAT HP	99%	11,70
<b>MAT UHP</b>	<b>99%</b>	<b>13,32</b>



	Survie DIR	Survie MAT	Pds naiss DIR	Pds naiss MAT	Pds 50j DIR	Pds 50j MAT	Gain 50-100 j	Longe	Gras	Né agn. suivant	Pds sevré agnelage
%	86%	95%	97%	23%	98%	74%	99%	99%	1%	73%	94%
EPD	0,03	0,14	0,31	0,00	1,08	0,20	1,72	1,66	0,39	-0,04	1,26
REP	1	1	45	9	22	7	58	66	74	2	2

## INFORMATION SUR LES PARENTS

PÈRE : Alizée 76838 F

INDICES	%	Valeur
GAIN	94%	6,34
MAT	99%	15,21
MAT HP	98%	8,01

INDICES	%	Valeur
<b>CARC</b>	<b>95%</b>	<b>6,75</b>
<b>MAT U</b>	<b>99%</b>	<b>13,45</b>
<b>MAT UHP</b>	<b>97%</b>	<b>8,98</b>

Nb progéniture du père : 43

## GRAND-PÈRE

Alizée 67810 E

## GRAND-MÈRE

Alizée 02551 B

## COMMENTAIRES

Classé très bon 86 points (TB 86) à sa première classification. Genotypé RR. Tous ses indices maternels et paternels ainsi que son EPD longe sont à 99%. Troupeau certifié de statut diamant à l'égard du Maedi-Visna depuis 2015

MÈRE : Noble Hills 10943 H RR

INDICES	%	Valeur
GAIN	95%	6,88
MAT	92%	7,93
MAT HP	96%	6,85

INDICES	%	Valeur
<b>CARC</b>	<b>98%</b>	<b>10,95</b>
<b>MAT U</b>	<b>95%</b>	<b>8,81</b>
<b>MAT UHP</b>	<b>97%</b>	<b>8,60</b>

Nb progéniture de la mère : 2

## GRAND-PÈRE

Epiphanoise 92073 F

## GRAND-MÈRE

Alizée 76784 F

## COMMENTS

Classified as Very Good with 86 points (VG 86) at his first classification. RR genotype. All of his maternal and paternal indexes, as well as his loin index are at 99%. Certified as Diamond Status flock for Maedi-visna since 2015.

Données génétiques produites en date du : 2022-07-18



FEMELLE

SUFFOLK

# Maple Star 35449 K



## LOT 52

ÉLEVEUR	Ferme Maple Star					
IDENTIFICATION	538335449					
Né le	2022-01-31	Données	Réel	Âge (j)	Ajust	GMQ (kg)
Nb né   Nb élevé	2   2	Pds 50 j	25,5 kg	61 j	28,3 kg	0,343
No enregistrement	CAN 787873	Pds 100 j	43,0 kg	100 j	52,3 kg	0,449
Classification	.	Longe	29,3 mm	100 j	29,3 mm	
Génotype tremblante	AA-RR	Gras	4,5 mm	100 j	4,5 mm	

INDICES	%	Valeur
GAIN	98%	26,30
<b>CARC</b>	<b>98%</b>	<b>30,14</b>
MAT	96%	18,68
<b>MAT U</b>	<b>97%</b>	<b>22,64</b>
MAT HP	94%	8,27
<b>MAT UHP</b>	<b>97%</b>	<b>17,84</b>



	Survie DIR	Survie MAT	Pds naiss DIR	Pds naiss MAT	Pds 50j DIR	Pds 50j MAT	Gain 50-100 j	Longe	Gras	Né agn. suivant	Pds sevré agnelage
%	95%	96%	43%	5%	93%	58%	98%	97%	79%	3%	84%
EPD	0,00	0,13	0,20	0,06	1,91	0,37	3,34	1,45	-0,32	-0,26	1,42
REP	1	1	45	7	20	6	58	66	74	3	3

### INFORMATION SUR LES PARENTS

PÈRE : Maple Star 53075 H

INDICES	%	Valeur	INDICES	%	Valeur
GAIN	99%	31,61	<b>CARC</b>	<b>99%</b>	<b>32,48</b>
MAT	99%	23,59	<b>MAT U</b>	<b>99%</b>	<b>27,14</b>
MAT HP	99%	14,32	<b>MAT UHP</b>	<b>99%</b>	<b>23,00</b>

Nb progéniture du père : 25

#### GRAND-PÈRE

Maple Star 76079 G

#### GRAND-MÈRE

Maple Star 76058 F

MÈRE : Maple Star 19642 G

INDICES	%	Valeur	INDICES	%	Valeur
GAIN	97%	24,60	<b>CARC</b>	<b>98%</b>	<b>27,30</b>
MAT	95%	16,38	<b>MAT U</b>	<b>96%</b>	<b>20,13</b>
MAT HP	89%	4,75	<b>MAT UHP</b>	<b>95%</b>	<b>14,68</b>

Nb progéniture de la mère : 3

#### GRAND-PÈRE

Maple Star 68480 E

#### GRAND-MÈRE

Maple Star 93519 C

### COMMENTAIRES

Avec 5 pères classifiés comme Excellent dans son pedigree et un indice de carcasse de 30,14, cette agnelle ajoutera des agneaux de grande qualité à n'importe quel troupeau

### COMMENTS

With 5 sires classified as Excellent in her pedigree and a carcass index of 30,14, this ewe lamb will add some great quality lambs to any flock.

Données génétiques produites en date du : 2022-07-18



FEMELLE

HAMPSHIRE

# Lomanco Lass 29 K



## LOT 53

<b>ÉLEVEUR</b>	Ferme Manasan					
<b>IDENTIFICATION</b>	538366941					
Né le	2022-01-17	<b>Données</b>	<b>Réel</b>	<b>Âge (j)</b>	<b>Ajust</b>	<b>GMQ</b>
Nb né   Nb élevé	1   1	Pds 50 j	27,5 kg	55 j	27,7 kg	0,373
No enregistrement	CAN 790885	Pds 100 j	43,0 kg	120 j	40,5 kg	0,238
Classification	.	Longe	27,5 mm	120 j	26,4 mm	
Génotype tremblante	En attente Père RR	Gras	2,3 mm	120 j	1,8 mm	

INDICES	%	Valeur
GAIN	82%	10,55
<b>CARC</b>	<b>95%</b>	<b>17,87</b>
MAT	77%	0,80
<b>MAT U</b>	<b>84%</b>	<b>5,49</b>
MAT HP	75%	-8,91
<b>MAT UHP</b>	<b>85%</b>	<b>0,85</b>



	Survie DIR	Survie MAT	Pds naiss DIR	Pds naiss MAT	Pds 50j DIR	Pds 50j MAT	Gain 50-100 j	Longe	Gras	Né agn. suivant	Pds sevré agnelage
%	71%	78%	98%	62%	95%	50%	70%	78%	99%	17%	72%
EPD	0,00	0,08	0,52	0,25	1,67	0,28	0,86	0,71	-0,81	-0,29	0,05
REP	1	1	42	10	22	9	55	63	72	1	1

### INFORMATION SUR LES PARENTS

**PÈRE :** Lomanco 160 F

INDICES	%	Valeur	INDICES	%	Valeur
GAIN	84%	10,79	<b>CARC</b>	<b>95%</b>	<b>17,16</b>
MAT	85%	2,93	<b>MAT U</b>	<b>88%</b>	<b>6,97</b>
MAT HP	84%	-6,98	<b>MAT UHP</b>	<b>88%</b>	<b>1,84</b>

**Nb progéniture du père :** 65

#### GRAND-PÈRE

Lomanco MFF 42 B

#### GRAND-MÈRE

Lomanco 78 Z

### COMMENTAIRES

Le pedigree de cette agnelle reflète le travail génétique de notre troupeau. Elle a tout pour performer dans votre troupeau.

**MÈRE :** Lomanco Lass 37 H

INDICES	%	Valeur	INDICES	%	Valeur
GAIN	86%	11,59	<b>CARC</b>	<b>95%</b>	<b>17,90</b>
MAT	74%	-0,21	<b>MAT U</b>	<b>82%</b>	<b>4,74</b>
MAT HP	72%	-9,80	<b>MAT UHP</b>	<b>85%</b>	<b>0,57</b>

**Nb progéniture de la mère :** 1

#### GRAND-PÈRE

Marovine Edisson 3312 E RR

#### GRAND-MÈRE

Lomanco MFF 54 D

### COMMENTS

This ewe lamb's pedigree reflects the genetic work of our flock. She has everything needed to perform in your flock.

Données génétiques produites en date du : 2022-07-18



MÂLE

SUFFOLK

# Maple Star 35477 K



## LOT 54

<b>ÉLEVEUR</b>	Ferme Maple Star					
<b>IDENTIFICATION</b>	538335477					
Né le	2022-02-07	<b>Données</b>	<b>Réel</b>	<b>Âge (j)</b>	<b>Ajust</b>	<b>GMQ</b>
Nb né   Nb élevé	3   3	Pds 50 j	25,0 kg	54 j	33,8 kg	0,383
No enregistrement	CAN 789883	Pds 100 j	45,0 kg	93 j	59,4 kg	0,513
Classification	TB 91	Longe	31,8 mm	93 j	32,2 mm	
Génotype tremblante	AA-RR	Gras	3,9 mm	93 j	4,0 mm	

INDICES	%	Valeur
GAIN	98%	26,65
<b>CARC</b>	<b>98%</b>	<b>29,54</b>
MAT	97%	20,87
<b>MAT U</b>	<b>98%</b>	<b>24,18</b>
MAT HP	96%	9,87
<b>MAT UHP</b>	<b>97%</b>	<b>18,96</b>



	Survie DIR	Survie MAT	Pds naiss DIR	Pds naiss MAT	Pds 50j DIR	Pds 50j MAT	Gain 50-100 j	Longe	Gras	Né agn. suivant	Pds sevré agnelage
%	89%	99%	43%	9%	94%	65%	99%	99%	14%	4%	87%
EPD	0,00	0,17	0,20	0,09	1,94	0,47	3,40	1,99	-0,04	-0,25	1,58
REP	1	1	49	11	26	9	59	67	75	3	3

### INFORMATION SUR LES PARENTS

**PÈRE :** Maple Star 68480 E

INDICES	%	Valeur	INDICES	%	Valeur
GAIN	96%	22,93	<b>CARC</b>	<b>94%</b>	<b>22,13</b>
MAT	93%	14,03	<b>MAT U</b>	<b>94%</b>	<b>17,02</b>
MAT HP	87%	3,79	<b>MAT UHP</b>	<b>92%</b>	<b>12,44</b>

**Nb progéniture du père :** 51

#### GRAND-PÈRE

Maple Star 56842 D

#### GRAND-MÈRE

Target Cassidy 69 C

### COMMENTAIRES

Un autre agneau né et élevé comme triplet! Il vient de notre lignée de brebis la plus productive et il a un indice de carcasse de 29.54 (98%).

**MÈRE :** Maple Star 37891 H

INDICES	%	Valeur	INDICES	%	Valeur
GAIN	86%	16,19	<b>CARC</b>	<b>80%</b>	<b>14,82</b>
MAT	96%	17,68	<b>MAT U</b>	<b>94%</b>	<b>17,82</b>
MAT HP	92%	6,51	<b>MAT UHP</b>	<b>92%</b>	<b>12,38</b>

**Nb progéniture de la mère :** 5

#### GRAND-PÈRE

Maple Star 29810 C

#### GRAND-MÈRE

Maple Star 56895 D

### COMMENTS

Another born and raised triplet from our most productive ewe line, with a carcass index of 29.54 (98%).

Données génétiques produites en date du : 2022-07-18





Dr Lucien Chagnon, m.v.

Dr Simon Verge, m.v.

Dr JF Millette, m.v.

Dre Isabelle Maheu, m.v.

Dr Pierre-Luc Charbonneau, m.v.

Dre Geneviève Noiseux, m.v.

Dr Alexandre Verville, m.v.

Dre Judith Lapalme, m.v.

Dre Stéphanie Guérin, m.v.

Dre Katherine Descôteaux, m.v.

44, rue Des Cèdre, Richmond (Québec) J0B 2H0

Tél. : (819) 826-5037 1-800-667-8383

*Merci à tous nos précieux  
commanditaires !*



# MESURER, SÉLECTIONNER et AMÉLIORER!

Programme d'évaluation  
génétique canadien



Pour les éleveurs de race pure &  
producteurs commerciaux

Outil en ligne disponible 24/7

Soutien aux utilisateurs accessible et bilingue

Dossier personnalisé et sécuritaire

Frais annuels fixes peu importe la taille du troupeau

## OUTILS & SERVICES



### ÉVALUATIONS GÉNÉTIQUES

- Mises à jour hebdomadaires
- 6 indices et 15 ÉPD calculés (volet viande)
- 2 indices et 22 IPG calculés (volet laitier)
- Comparaison des performances (benchmark)



### SERVICES

- Mesures de l'épaisseur de long et de gras dorsal (ultrasons)
- Module d'accouplements
- Services sur demande (enregistrements, apparentement entre béliers, etc.)



### NOUVEAU RAPPORT COMMERCIAL

- Tableau de bord intuitif
- Plus de 35 graphiques et tableaux disponibles
- Données de performances d'importance économique (prolificité, mortalités, gain, etc.)
- Comparaisons avec un groupe de référence
- Adapté aux besoins des producteurs commerciaux

OPTIMISER LA RENTABILITÉ DE VOTRE  
ENTREPRISE GRÂCE À LA GÉNÉTIQUE :  
C'EST PLUS FACILE QUE VOUS CROYEZ!



### SAVIEZ-VOUS QUE?

Un bélier de génétique supérieure pour  
l'ÉPD Gain 50-100j peut produire des  
agneaux qui atteindront leur poids  
d'abattage **5.27 jours plus tôt** qu'un  
bélier inférieur.



Une différence du retour économique  
entre les deux béliers  
de **4 452,50 \$** pour 5 ans!



Contactez-nous :



[genovis@cepoq.com](mailto:genovis@cepoq.com)



1 418-856-1200, poste 224



[genovis.ca](http://genovis.ca)

ASSOCIATION DES ÉLEVEURS DE MOUTONS DES CANTONS DE L'EST

EASTERN TOWNSHIP SHEEP BREEDERS ASSOCIATION

*Fier partenaire de la Première Vente Élite du Québec*

*Proud sponsor of the First Edition of Quebec Elite Sale*

Les membres de l'AEMCE sont fiers d'être impliqués et de participer à la réussite des ventes tenues à Richmond par la SEMRPQ et ce, depuis le début!

Merci à nos membres, David Mastine, Trenholm Nelson et Mary Barter qui ont donné de leur temps pour aider l'organisation de ces événements d'envergure pour le mouton au Québec.

*The members of the ETSB are proud to be involved and participate in the success of the SEMRPQ sheep sales in Richmond and since the beginnings!*

*Thank you to our members, David Mastine, Trenholm Nelson and Mary Barter who, over the years, have given their time to help organise these sheep events in Quebec.*

### **Éleveurs membres de l'Association/ Breeder Members**

Allen's Acres	Dorset	450-266-6397
Elmshade Suffolks	Suffolk	819-839-1720
Ferme E. & M. Lanctôt	Dorset + Romanov	819-835-5597
Ferme Les 2 L	F1 DPXRV	819-817-4630
Ferme Manasan (La)	Hampshire + Border Leicester	819-570-3687
Ferme Maple Star	Suffolk	819-848-2538
Ferme Mark & Tammy Frost & Family	Charollais + Suffolk	819-839-1433
Ferme Noble Hills Farm	Charollais+Dorper+Polypay+Suffolk+Texel	819-823-5037
Ferme Woodstock	Dorset + Oxford	819-848-2147
Gilbert, Jean-Marc & Mary Barter	Finnois	819-875-5124
Lanctôt, Richard		819-569-0918
Mastine, Steve & Susan	Border Cheviot + Dorset + Suffolk	819-848-2454

**PROMO ÉTÉ 2022**

**500\$ DE RABAIS**

**Pour un temps limité, bénéficier d'un rabais  
exceptionnel de 500\$ à l'achat de votre FLEX.**

Consulter votre représentant pour tous les détails

Mathieu Durand  
info@flexcontroller.ca  
1(450) 501-8894

The logo for FLEX, featuring the word "FLEX" in a stylized, blue, outlined font. The letters are bold and have a modern, industrial feel.

[www.flexcontroller.ca](http://www.flexcontroller.ca)